

SPAIN ANDORRA FRANCE (SOUTH)

8 Days (QR)



เริ่มต้นเพียง

79,900.-

SPAIN ANDORRA FRANCE [SOUTH] 8 DAYS 5 NIGHTS



Round – Trip Ticket

น้ำหนักกระเป๋า 25 กก.

Departure Flight / เที่ยวบินขาออก

เที่ยวบิน	ออก BKK	ถึง DOH
QR835	19.40 น.	22.15 น.
เที่ยวบิน	ออก DOH	ถึง BCN
QR219	01.35+1 น.	07.30+1 น.

Return Flight / เที่ยวบินขากลับ

เที่ยวบิน	ออก NCE	ถึง DOH
QR228	15.50 น.	22.45 น.
เที่ยวบิน	ออก DOH	ถึง BKK
QR838	02.30+1 น.	13.25+1 น.

วันที่	โปรแกรมท่องเที่ยว	เช้า	เที่ยง	เย็น	โรงแรม
1	สนามบินสุวรรณภูมิ - กรุงเทพฯ	✈	-----	-----	✈
2	กรุงเทพฯ - บาร์เซโลนา - เข้าชมมหาวิหารซากราต้า ฟามิเลีย - คาซา มิลา จัตุรัสคาตาลุนญา - มอนต์เซอร์รัต - มหาวิหารซานตามาเรีย เดอ มอนต์เซอร์รัต อันดอร์รา ลา เวลลา (ประเทศอันดอร์รา)		☉	☉	Roc Blanc Hotel // Hotel Màgic Andorra หรือระดับใกล้เคียง
3	อันดอร์รา ลา เวลลา - การ์กาซอน - ชมเมือง - นีมส์ อารีนาแห่งนีมส์ - วิหารเมซง การ์เร	☉	☉	☉	Appartcity Collection Nimes Arene // Hôtel and Spa Vatel หรือระดับใกล้เคียง
4	นีมส์ - สะพานปงดูว์การ์ - อวีญง - พระราชวังของพระสันตะปาปา สะพานโบราณ - หมู่บ้านกอร์เดส - อาสนวิหารน็อทร์ตาม เดอ เซนอนงก์ ทุ่งลาเวนเดอร์ - McArthurGlen Designer Outlet Provence	☉	☉	☉	Mercure Beaumanoir // Novotel Aix en Provence Pont de l'Arc หรือระดับใกล้เคียง
5	เอ็็กซอโปรวองซ์ - วาลองโซล - ทุ่งลาเวนเดอร์ - หมู่บ้านมุสตีเยร์ แซงต์-มารี แวร์ตง กอร์จ - แซ็ง-โตรเป - ชมเมือง - คานน์ - บ้านโดพรมแดงเมืองคานน์	☉	☉	☉	NH Nice // Novotel Nice Aéroport Cap 3000 หรือระดับใกล้เคียง
6	นีซ - หมู่บ้านเอเซ่ - เอกลิช นอเทรอดาม เดอ ลัสซงปซียง - โมนาโค วิหารโมนาโค - ปอร์ แอร์คูล - อาเวอนู เดอ มงเตการ์โล	☉	☉	☉	NH Nice // Novotel Nice Aéroport Cap 3000 หรือระดับใกล้เคียง
7	นีซ - จัตุรัสเมสซิंना - น้ำพุพระอาทิตย์ - ซ็อบปีงแบรนต์เนม - เดินทางกลับ	☉		✈	
8	กรุงเทพฯ - สนามบินสุวรรณภูมิ				

1

สนามบินสุวรรณภูมิ - กรุงเทพฯ

- 16.30 น. คณะผู้เดินทางพร้อมกัน ณ ท่าอากาศยานนานาชาติสุวรรณภูมิ อาคารผู้โดยสารระหว่างประเทศ ชั้น 4 เคาน์เตอร์ Q สายการบิน Qatar Airways โดยมีเจ้าหน้าที่มีอาชีพคอยให้การต้อนรับ และ อำนวยความสะดวกอย่างใกล้ชิดตลอดกระบวนการเช็คอิน
- 19.40 น. ออกเดินทางสู่ กรุงเทพฯ ประเทศกาตาร์ เที่ยวบินที่ QR835
- 22.15 น. เดินทางถึงท่าอากาศยานนานาชาติฮามัด (แวะเปลี่ยนเครื่อง)

2

กรุงเทพฯ - บาร์เซโลนา - เข้าชมมหาวิหารซากราด้า ฟามิเลีย - คาซา มิลา

จัตุรัสคาตาลุนญา - มอนต์เซอรัรัต - มหาวิหารซานตามาเรีย เดอ มอนต์เซอรัรัต

อันดอร์รา ลา เวลลา (ประเทศอันดอร์รา)

📶 (-/L/D)

- 01.35 น. นำท่านออกเดินทางสู่ สนามบินนานาชาติบาร์เซโลนา ประเทศสเปน โดย สายการบิน Qatar Airways เที่ยวบินที่ QR137 เดินทางเหนือระดับด้วยบริการระดับเวิลด์คลาสตลอดเส้นทาง (เวลาท้องถิ่นช้ากว่าประเทศไทย 6 ชั่วโมง)

07.30 น. เดินทางถึง สนามบินนานาชาติบาร์เซโลนา ประเทศสเปน นำท่านผ่านขั้นตอนการตรวจคนเข้าแห่งแคว้นคาตาลุเนีย หนึ่งในเมืองสำคัญของประเทศสเปนที่เปี่ยมด้วยเสน่ห์ทางศิลปะ สถาปัตยกรรม และวัฒนธรรมอันหลากหลาย จากนั้นนำทุก

ท่านเข้าชม มหาวิหารซากราด้า ฟามิเลีย (Sagrada Família) *** หากมีผู้เข้าชมเป็นจำนวนมากจนไม่สามารถจัดหาคิวในการเข้าชมได้ ขออนุญาตคืนเงินท่านละ 25 ยูโร เพื่อมิให้กระทบต่อเวลาในการท่องเที่ยวยังสถานที่อื่นๆ ภายในโปรแกรมทัวร์ **** หนึ่งในสัญลักษณ์สำคัญของเมืองบาร์เซโลนา และผลงานชิ้นเอกของ อันโตนิ เกาดี (Antoni Gaudí) สถาปนิกชื่อก้องโลกผู้



เปลี่ยนโฉมหน้าวงการสถาปัตยกรรมโลกด้วยแนวคิดอันแปลกใหม่ มหาวิหารแห่งนี้เริ่มต้นการก่อสร้างมาตั้งแต่

SAGRADA FAMILIA



ปี ค.ศ. 1882 และยังคงอยู่ระหว่างการก่อสร้างมาจนถึงปัจจุบัน ด้วยรูปแบบที่งดงามและล้ำจินตนาการ สะท้อนแนวคิดแห่งความศรัทธาในศาสนาและธรรมชาติผ่านเส้นสายที่พลิ้วไหว ชับซ้อน และเปี่ยมด้วยความหมาย ซากกราด้า ฟามิเลีย มีความสูงถึง 170 เมตร และเมื่อสร้างแล้วเสร็จ จะเป็นโบสถ์คริสต์ที่สูงที่สุดในโลก องค์ประกอบต่าง ๆ ของมหาวิหารถูกรังสรรค์ด้วยความพิถีพิถัน ทั้งในด้านสถาปัตยกรรม ประติมากรรม เป็นผลงานชั้นยอดของ อันโตนิ เกาดิ สถาปนิกที่มีชื่อเสียงที่สุดของบาร์เซโลน่า นำทุกท่านเดินถ่ายภาพบริเวณ

ด้านหน้า **คาซา มิลา (Casa Milà)** หรือที่รู้จักกันในชื่อ “ลา เปดรา” (La Pedrera) หนึ่งในผลงานชิ้นเอกของ อันโตนิ เกาดิ (Antoni Gaudí) สถาปนิกผู้มีชื่อเสียงระดับโลก อาคารแห่งนี้ เป็นอพาร์ทเมนต์ที่ออกแบบขึ้นระหว่างปี ค.ศ. 1906 – 1912 และถือเป็นอาคารที่พักอาศัย



หลังสุดท้ายที่เกาดิออกแบบด้วยตนเอง สถาปัตยกรรมของคาซา มิลา โดดเด่นด้วยรูปทรงที่ลื่นไหล ไร้เส้นตรง สะท้อนถึงแรงบันดาลใจจากธรรมชาติ ซึ่งเป็นหัวใจสำคัญในงานออกแบบทั้งหมดของเกาดิ อาคารแห่งนี้ตั้งอยู่ใจกลางเมืองบาร์เซโลนาและได้รับการขึ้นทะเบียนเป็นมรดกโลกโดยองค์การยูเนสโก จากนั้นนำท่านเดินทางสู่ **จัตุรัสคาตาลุนญา (PLAZA DE CATALUNYA)** ซึ่งถือเป็นศูนย์กลางของเมืองบาร์เซโลนาอย่างแท้จริง จัตุรัสแห่งนี้ถูกเปิดอย่างเป็นทางการโดย พระเจ้าอัลฟองโซ่ที่ 13 แห่งสเปน ในปี ค.ศ. 1927 บริเวณนี้เคยเป็นเพียงที่ดินเปล่าหน้าประตูเมืองเก่าที่มีกำแพงล้อมรอบ ก่อนจะได้รับการพัฒนาให้กลายเป็นศูนย์รวมความเจริญ ทั้ง

PLAZA DE CATALUNYA



ในด้านการคมนาคม พาณิชยกรรม และวัฒนธรรม ปัจจุบันจัดรัฐสภาตูลุนญาเป็นที่ตั้งของห้างสรรพสินค้าชั้นนำ ศูนย์การค้าขนาดใหญ่ ร้านอาหาร และร้านค้าต่าง ๆ มากมาย ท่ามกลางบรรยากาศที่คึกคักและมีชีวิตชีวา

เที่ยง

บริการอาหารกลางวัน ณ ภัตตาคาร

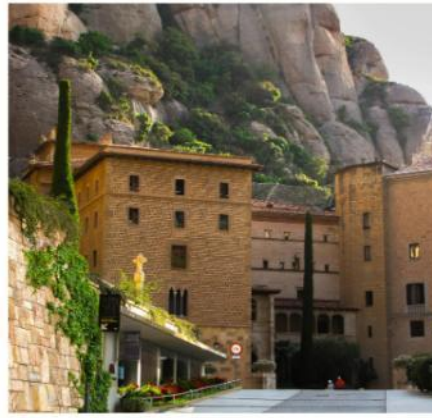
จากนั้นนำทุกท่านเดินทางสู่ **มอนต์เซอรัลต์ (Montserrat) แคว้นคาตาโลเนีย** หนึ่งในสถานที่สำคัญทางประวัติศาสตร์และศาสนาที่เปี่ยมไปด้วยมนต์เสน่ห์แห่งประเทศสเปน มอนต์เซอรัลต์เป็นภูเขาศักดิ์สิทธิ์ที่ได้รับการยกย่องทั้งในด้านความงามทางธรรมชาติและความสำเร็จทางวัฒนธรรม ภูมิประเทศอันโดดเด่นประกอบด้วย

กับสถาปัตยกรรมอันวิจิตรตระการตา ทำให้ที่นี่เป็นจุดหมายปลายทางที่นักเดินทางจากทั่วทุกมุมโลกต่างใฝ่ฝันที่จะมาเยือน นำทุกท่านเดินทาง**ขึ้นสู่ ยอดเขามอนต์เซอรัลต์ (Montserrat)** หนึ่งในภูเขาศักดิ์สิทธิ์ที่มีชื่อเสียงและเป็นที่เคารพนับถือมากที่สุดแห่งหนึ่งของแคว้นคาตาโลเนีย ประเทศสเปน ด้วยความสูงเหนือระดับน้ำทะเลประมาณ 1,200 เมตร ยอดเขาแห่งนี้โดดเด่นด้วยรูปปลั๊กอินอันเป็นเอกลักษณ์ของภูเขาหินปูนที่มีลักษณะหยักเป็นแท่งๆ สูงตระหง่านคล้ายฟันเลื่อย ซึ่งกลายเป็นแรงบันดาลใจของชื่อ “Montserrat” ที่แปลว่า “ภูเขาที่ถูกเลื่อย” บนยอดเขาแห่งนี้เป็นที่ตั้งของ



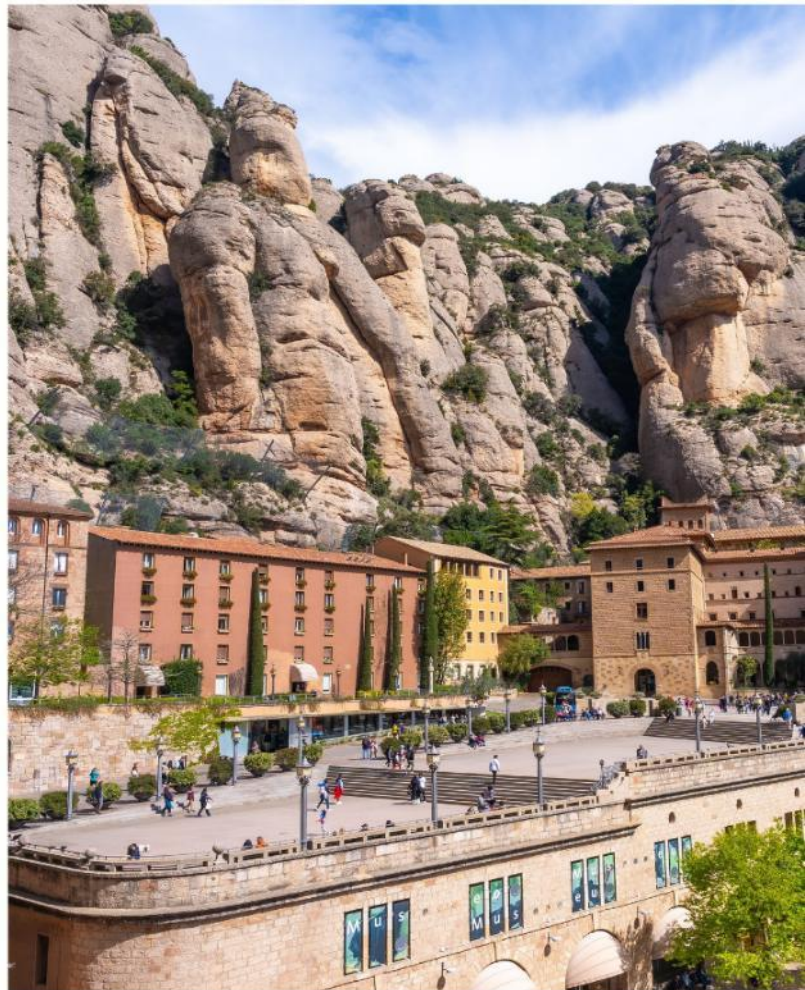
เด่นด้วยรูปปลั๊กอินอันเป็นเอกลักษณ์ของภูเขาหินปูนที่มีลักษณะหยักเป็นแท่งๆ สูงตระหง่านคล้ายฟันเลื่อย ซึ่งกลายเป็นแรงบันดาลใจของชื่อ “Montserrat” ที่แปลว่า “ภูเขาที่ถูกเลื่อย” บนยอดเขาแห่งนี้เป็นที่ตั้งของ

MONTSERRAT



SANTA MARIA DE MONTSERRAT

มหาวิหารซานตามาเรีย เดอ มอนต์เซอร์รัต สถานที่ศักดิ์สิทธิ์อันทรงคุณค่า เป็นที่ประดิษฐานของ “พระแม่มารีย์ดำ” หรือ “ลา มอเรนตา” ศูนย์รวมศรัทธาของชาวคาทอลิก พร้อมมรดกทัศนียภาพพาโนรามาของธรรมชาติรอบด้านอย่างงดงาม



SANTA MARIA DE MONTSERRAT

มหาวิหารซานตามาเรีย เดอ มอนต์เซอรัรัต (Benedictine Monastery of Santa Maria de Montserrat) สถานที่ศักดิ์สิทธิ์ที่มีความสำคัญทางศาสนาและวัฒนธรรมมายาวนาน โดยเป็นศูนย์กลางแห่งจิตวิญญาณและเป็นที่ประดิษฐานของ “พระแม่มาเรียดำ” หรือ “ลา มอเรนตา” (La Moreneta) ซึ่งเป็นที่เคารพ



สักการะของชาวคาทอลิกทั่วภูมิภาค เป็นอีกหนึ่งไฮไลต์ของทริป ที่จะพาท่านชมวิวทิวทัศน์แบบพาโนรามาของธรรมชาติอันยิ่งใหญ่รอบด้านได้อย่างเต็มตา นำท่านเดินทางสู่ **อันดอร์รา ลา เวลลา (Andorra la Vella)**

เมืองหลวงเล็ก ๆ ที่ตั้งอยู่ท่ามกลางหุบเขาของประเทศ **อันดอร์รา (Andorra)** บนความสูงประมาณ 1,023 เมตรเหนือระดับน้ำทะเล ในแนวเทือกเขา **พิเรนีส (Pyrenees)** ระหว่างประเทศ **สเปน (Spain)** และ **ฝรั่งเศส (France)** เมืองแห่งนี้มีบรรยากาศงดงามท่ามกลางธรรมชาติของขุนเขา และถือเป็นศูนย์กลางทางเศรษฐกิจและการ



ท่องเที่ยวที่สำคัญของประเทศ โดยอุตสาหกรรมหลักคือด้านการท่องเที่ยวและการค้า เนื่องจากอันดอร์รา

ชื่อเสียงในฐานะแหล่งช้อปปิ้งปลอดภาษี (Duty Free) นอกจากนี้ยังมีสินค้าพื้นเมืองที่น่าสนใจ เช่น เฟอร์นิเจอร์ งานหัตถกรรม และบรันดีท้องถิ่นที่เป็นเอกลักษณ์ของภูมิภาค

บริการอาหารค่ำ ณ ภัตตาคาร

ค่ำ

ที่พัก : Roc Blanc Hotel // Hotel Màgic Andorra หรือระดับใกล้เคียง

3

อันดอร์รา ลา เวลลา – การ์กาซอน – ชมเมือง – นิมส์

อารีนาแห่งนิมส์ - วิหารเมซง การ์เร

🍷 (B/L/D)

เช้า

บริการอาหารเช้า ณ ห้องอาหารของโรงแรม

นำท่านเดินทางสู่ **เมืองการ์กาซอน (Carcassonne)** เมืองท่องเที่ยวที่มีชื่อเสียง ทางตอนใต้ของประเทศฝรั่งเศส เมืองแห่งนี้มีประวัติศาสตร์ยาวนานตั้งแต่สมัยก่อนยุคโรมัน และได้รับการยกย่องให้เป็นหนึ่งในเมืองป้อมปราการยุคกลางที่โดดเด่นที่สุดของยุโรป นำท่านเที่ยวชม **ป้อมปราการการ์กาซอน (Cité de Carcassonne)** เมืองเก่าที่ล้อมรอบด้วยกำแพงเมืองโบราณขนาดใหญ่ ซึ่งเป็นสัญลักษณ์สำคัญของเมือง โดยตัวเมืองแบ่งออกเป็น 2 ส่วน คือ Cité de Carcassonne เมืองเก่าที่มีกำแพงล้อมรอบ และ Ville Basse เมือง

CITÉ DE CARCASSONNE





CITÉ DE CARCASSONNE

FRANCE



PONT VIEUX

ใหม่ที่ตั้งอยู่บริเวณด้านล่างรอบนอกของตัวเมืองเก่า ระหว่างทางนำท่านผ่านชม สะพานวิเยอ (Pont Vieux)

สะพานหินเก่าแก่ที่สร้างขึ้น
เพื่อใช้ข้ามแม่น้ำ โอด (Aude)
ก่อนเข้าสู่เขตป้อมปราการยุค
กลางอันยิ่งใหญ่ ภายในป้อม
ปราการประกอบด้วยกำแพง
เมืองขนาดใหญ่ถึง สองชั้น
และหอคอยกว่า 53 หอ ที่
ล้อมรอบปราสาทและอาคาร
สำคัญต่าง ๆ ภายในยังมีถนน
สายเล็ก ๆ และโบสถ์สไตล์
โกธิคที่สะท้อนบรรยากาศของ



เมืองในยุคกลางได้อย่างชัดเจน อีกหนึ่งจุดสำคัญคือ ปราสาทโบราณที่ตั้งอยู่ในกำแพงเมือง ซึ่งเคยเป็น
ศูนย์กลางของเมืองการ์กาซอนในยุคกลาง และต่อมาได้รับการขึ้นทะเบียนเป็น มรดกโลกโดยองค์การยูเนสโก
(UNESCO) ในปี ค.ศ. 199

CARCASSONNE CASTLE

เที่ยง

บริการอาหารกลางวัน ณ ภัตตาคาร



ค่ำ

บริการอาหารค่ำ ณ ภัตตาคาร

นำท่านเที่ยวชม **เมืองนีมส์ (Nîmes)** เมืองเก่าแก่ทางตอนใต้ของประเทศ ฝรั่งเศส (France) ที่มีประวัติศาสตร์ยาวนานย้อนกลับไปถึงยุค จักรวรรดิโรมัน (Roman Empire) เมืองแห่งนี้เคยเป็นศูนย์กลางสำคัญในอดีต นำท่านชมภายนอก **อารีนาแห่งนีมส์ (Arènes de Nîmes)** อัฒจันทร์โรมันโบราณขนาดใหญ่ที่ยังคงสภาพสมบูรณ์ และเคยใช้จัดการแสดงและการแข่งขันในสมัยโรมัน สร้างขึ้นในช่วงปลายคริสต์ศตวรรษที่ 1 ในสมัยของ Roman Empire เพื่อใช้เป็นสถานที่จัดการแสดง การแข่งขัน และการต่อสู้ของนักสู้กลาดิเอเตอร์ จากนั้นนำท่านชม **วิหารเมซง การ์เร (Maison Carrée)** วิหารโรมันโบราณที่ได้รับการยกย่องว่าเป็นหนึ่งในวิหารโรมันที่อนุรักษ์ไว้ได้ดีที่สุดในโลก ด้วยความงดงามและสภาพที่ยังคงสมบูรณ์ วิหารเมซง การ์เรจึงกลายเป็นหนึ่งในสัญลักษณ์สำคัญของเมืองนีมส์ และเป็นหลักฐานสำคัญที่สะท้อนถึงอิทธิพลของอารยธรรมโรมันในดินแดนฝรั่งเศสในอดีต

MAISON CARRÉE

ที่พัก : Appartcity Collection Nîmes Arene // Hôtel and Spa Vatel หรือระดับใกล้เคียง

นีมส์ – สะพานปงดูว์การ์ – อาวีญง – พระราชวังของพระสันตะปาปา – สะพานโบราณ
หมู่บ้านกอร์เดส - อาสนวิหารน็อทร์ดาม เดอ เซอนองก์ – **ทุ่งลาเวนเดอร์**

McArthurGlen Designer Outlet Provence

📍 (B/L/D)

เช้า

บริการอาหารเช้า ณ ห้องอาหารของโรงแรม

นำท่านแวะถ่ายภาพกับสะพานส่งน้ำโบราณ **สะพานปงดูว์การ์ Pont du Gard** สร้างขึ้นในสมัยโรมันที่ยิ่งใหญ่ โดยสะพานแห่งนี้ทอดข้ามแม่น้ำ Gardon River และเป็นส่วนหนึ่งของระบบส่งน้ำโบราณที่ใช้ลำเลียงน้ำไปยังเมือง Nimes ระบบส่งน้ำดังกล่าวมีความยาวรวมกว่า 50 กิโลเมตร เพื่อนำน้ำจากบริเวณเมือง Uzès มายังเมืองนีมส์ นักประวัติศาสตร์คาดว่าสะพานแห่งนี้ถูกสร้างขึ้นในช่วง คริสต์ศตวรรษที่ 1 และถือเป็นหนึ่งใน



สะพานส่งน้ำสมัยโรมันที่ยังคงสภาพสมบูรณ์ที่สุดแห่งหนึ่งของโลก ด้วยความยิ่งใหญ่ทางวิศวกรรมและคุณค่าทางประวัติศาสตร์ สะพานปงดูว์การ์จึงได้รับการขึ้นทะเบียนเป็น มรดกโลกโดย UNESCO ในปี ค.ศ. 1985 และกลายเป็นหนึ่งในสถานที่ท่องเที่ยวสำคัญของประเทศฝรั่งเศสในปัจจุบัน นำท่านเดินทางสู่ **เมืองอาวีญง (Avignon)** เมืองอาวีญงได้รับสมญานามว่า “เมืองแห่งพระสันตะปาปา” เนื่องจากในอดีตเคยเป็นสถานที่ประทับของ Pope รวมถึงพระสันตะปาปาเท็จ (Antipope) ในช่วงปี ค.ศ. 1309 – ค.ศ. 1423 ระหว่าง

PONT DU GARD

An aerial photograph of the Pont du Gard aqueduct in France, captured during the golden hour of sunset. The structure, a three-tiered Roman aqueduct, spans the Gardon River. The warm sunlight creates long shadows and highlights the stone's texture. The river's surface is calm, reflecting the arches of the bridge. The surrounding landscape is a mix of green trees and rocky terrain.

The Pont du Gard was built during the grandeur of the Roman era. Spanning the Gardon River, this remarkable structure formed part of an ancient aqueduct system designed to transport water to the city of Nîmes. The entire water supply network extended over 50 kilometers. Pont du Gard is recognized as a UNESCO World Heritage Site by UNESCO. It has become one of France's most important tourist attractions. WCA

เที่ยง

เหตุการณ์ **Western Schism** ซึ่งเป็นช่วงความแตกแยกครั้งสำคัญของคริสตจักรคาทอลิก เมืองของฝรั่งเศสที่ยังคงมีกำแพงเมืองโบราณล้อมรอบอย่างสมบูรณ์ พร้อมสถานที่สำคัญทางประวัติศาสตร์ เช่น Palais des Papes พระราชวังของพระสันตะปาปา และ Pont d'Avignon สะพานโบราณอันเป็นสัญลักษณ์ของเมือง

บริการอาหารกลางวัน ณ ภัตตาคาร

จากนั้นนำท่านออกเดินทางสู่ **หมู่บ้านกอร์ดเตส (Gordes)** ซึ่งได้รับการโหวตให้เป็นหนึ่งในหมู่บ้านบนเนินเขาที่สวยงามที่สุดอีกแห่งหนึ่งของฝรั่งเศสตอนใต้ และยังเป็นหมู่บ้านที่มีเสน่ห์โดดเด่นที่สุดแห่งหนึ่งของแคว้นโพรวองซ์ ภายในหมู่บ้านเต็มไปด้วยถนนหินโบราณคดเคี้ยวผ่านบ้านเรือนหินเก่าแก่ที่ได้รับการอนุรักษ์ไว้อย่างดี รวมถึงโบสถ์และอาคารประวัติศาสตร์ที่สะท้อนเอกลักษณ์ของหมู่บ้าน ในยุคกลาง ให้ท่านได้เดินเล่นถ่ายภาพเก็บความสวยงามอันแสนประทับใจของเมือง จากนั้นนำท่านเดินทางสู่ **อาสน**



วิหารน็อทร์ดาม เดอ เซนอนงก์ (Abbey of Notre-Dame de Sénanque) เป็นอารามโบราณของคณะนักบวชซิสเตอร์เซียน (Cistercian) ตั้งอยู่ในหุบเขาใกล้กับหมู่บ้านกอร์ดเตส อารามแห่งนี้ก่อตั้งขึ้นในปี ค.ศ. 1148 และถือเป็นหนึ่งในอารามยุคกลางที่ยังคงสภาพสมบูรณ์และงดงามที่สุดของแคว้นโพรวองซ์ ตัวอาคาร



ABBYE NOTRE-DAME DE SÉNANQUE

Issue No. 001

23 June 1148

WCA



The valley of Sénanque presents all the materials needed for the construction as stone and wood. It's isolated, with cultivable lands, pastures and especially, a river: the Senancole. During the XIIth century, the climate, fresh and rainy, was different than nowadays: the river Sénancole was sufficient for the needs of the founding monks. Witnesses of that ancient strength, some remains are still visible at several places of the valley. The name of the abbey is probably linked to this river: coming from the latin words sana aqua (pure water). According to the Summa Cartae Caritatis, each new foundation has to count twelve monks and one abbot, in order to remind the Christ and the Apostles. The construction of the Abbey ended in the 1220's, after more or less 60 years of works

ABBEY OF SÉNANQUE

WAS FOUNDED ON THE 9TH OF THE CALENDERS OF JULY 1148 (23RD JUNE)



The Abbey of Sénanque was founded on the 9th of the Calends of July 1148 (23rd June) by a dozen of Cistercians monks coming from the monastery of Mazan, located in Ardèche. Our-Lady of Sénanque was the fourth Cistercian abbey founded in Provence, after Le Thoronet, Aiguebelle and Silvacane. The abbey belongs to a powerful monastic order, hold by the aura of Saint Bernard. Though the prayer is the centre of the life of the monk, a large part of his time is dedicated to work. It is a way to maintain the monastery and to obtain the livelihood of the community.

A community of Cistercians monks is currently living in the Abbey of Sénanque, still following the rule of Saint Benedict.



Here in Sénanque we have several farming activities: lavandin growing, apiary, olive grove... The sale of products made from our essential oil of lavandin, the gathering of our honey and our olive oil, and the monastic hospitality (for spiritual retreats) produce an income which allows the restoration of the abbey. "When they live by the labor of their hands, as our fathers and the apostles did, then they are really monks". Rule of St.

Benedict, ch.48



Provence



WCA



Senanque Abbey

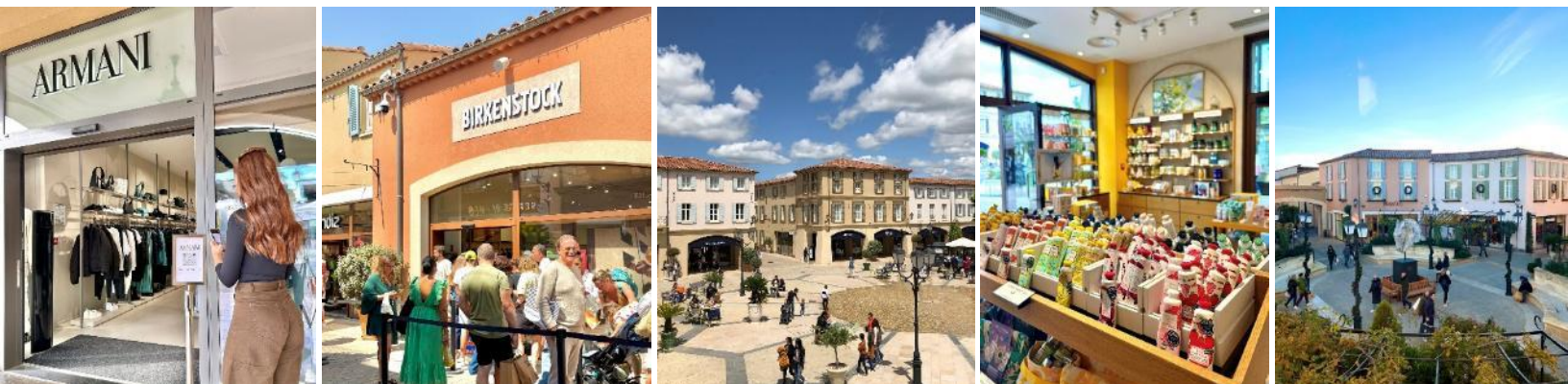


Lavender fields are in full bloom during the summer, typically from late June to early August.

สร้างด้วยหินแบบสถาปัตยกรรมโรมันเนสก์ (Romanesque) เรียบง่ายแต่สง่างาม สะท้อนวิถีชีวิตที่สมถะของนักบวชในอดีต สิ่งที่ทำให้สถานที่แห่งนี้มีชื่อเสียงไปทั่วโลก คือทุ่งลาเวนเดอร์ ที่ปลูกเรียงรายอยู่ด้านหน้า



อาราม ซึ่งจะบานสะพรั่งในช่วงฤดูร้อน (ทุ่งลาเวนเดอร์ ประมาณ ปลายเดือนมิถุนายน - ต้นเดือนสิงหาคม) กลายเป็นภาพทิวทัศน์อันสวยงามและเป็นหนึ่งในแลนด์มาร์กสำคัญของภูมิภาคโพรวองซ์ที่นักท่องเที่ยวนิยมมาถ่ายภาพและเยี่ยมชม นำท่านออกเดินทาง มุ่งหน้าสู่ **McArthurGlen Designer Outlet Provence** เอาท์เล็ตขนาดใหญ่ในแคว้นโพรวองซ์ ทางตอนใต้ของประเทศฝรั่งเศส ศูนย์รวมร้านค้าแบรนด์เนมชั้นนำระดับโลกมากกว่า 100 ร้านค้า ให้ท่านได้เลือกซื้อสินค้าแฟชั่น กระเป๋า รองเท้า และเครื่องประดับจากแบรนด์ดังต่าง ๆ ในราคาพิเศษแบบเอาท์เล็ต ลดราคาตลอดทั้งปี บรรยากาศของศูนย์การค้าได้รับการออกแบบในสไตล์หมู่บ้าน



MCARTHURGLEN DESIGNER OUTLET PROVENCE

โพรวองซ์ ให้ความรู้สึกโปร่งโล่ง สบายงาม และเหมาะแก่การเดินเล่นช้อปปิ้งอย่างเพลิดเพลิน จากนั้นนำท่าน
เดินทางสู่ **เมืองเอ็็กซองโพรวองซ์ (Aix-en-Provence)**

บริการอาหารค่ำ ณ ภัตตาคาร

ค่ำ

ที่พัก : Mercure Beaumanoir // Novotel Aix en Provence Pont de l'Arc หรือระดับใกล้เคียง

5

เอ็็กซองโพรวองซ์ – วาลองโซล – **ทุ่งลาเวนเดอร์** - หมู่บ้านมุสติเยร์ แซงต์-มารี

แวร์ดง กอร์จ - แซ็ง-โตรเป - ชมเมือง - คานน์ - บันไดพรมแดงเมืองคานน์ | (B/L/D)

บริการอาหารเช้า ณ ห้องอาหารของโรงแรม

นำท่านเดินทางสู่ **เมืองวาลองโซล (Valensole)** อีกหนึ่งเมืองเล็ก ๆ ที่ตั้งอยู่ในแคว้นโพรวองซ์ ทางตอนใต้
ของประเทศฝรั่งเศส ซึ่งมีชื่อเสียงไปทั่วโลกในเรื่องของ ทุ่งลาเวนเดอร์ (Lavender Fields) (ทุ่งลาเวนเดอร์
ประมาณ ปลายเดือนมิถุนายน - ต้นเดือนสิงหาคม) อันกว้างใหญ่สุดสายตา ให้ท่านได้เก็บภาพความประทับใจ
กับทุ่งลาเวนเดอร์อีกครั้ง

เช้า

LAVENDER FIELDS



Valensole

WCA



จากนั้นนำท่านออกเดินทางสู่ **หมู่บ้านมูสติเยร์ แซงต์-มารี (Moustiers-Sainte-Marie)** เป็นหมู่บ้านเล็ก ๆ ที่มีชื่อเสียงในแคว้น Provence-Alpes-Côte d'Azur ทางตอนใต้ของประเทศไทย ตั้งอยู่ท่ามกลางหน้าผาสูงและธรรมชาติอันงดงาม ใกล้กับบริเวณ แวร์ดง กอร์จ Verdon Gorge ซึ่งเป็นหุบเขาที่สวยงามที่สุดแห่งหนึ่งของยุโรป



เที่ยง


บริการอาหารกลางวัน ณ ภัตตาคาร

นำท่านออกเดินทางสู่ **แวร์ดง กอร์จ Verdon Gorge** เป็นหุบเขาลึกขนาดใหญ่ที่สวยงามและยิ่งใหญ่ที่สุดแห่งหนึ่งของยุโรป หุบเขาแห่งนี้เกิดจากการกัดเซาะของแม่น้ำ Verdon River จนเกิดเป็นหน้าผาหินปูนสูงชัน



VERDON GORGE

ตลอดแนวยาวประมาณ 25 กิโลเมตร และลึกมากกว่า 700 เมตร น้ำในแม่น้ำมีสีเขียวมรกตใสสวยงาม ซึ่งเป็นเอกลักษณ์ที่ทำให้สถานที่แห่งนี้ได้รับฉายาว่า “Grand Canyon แห่งยุโรป” ให้ท่านได้ถ่ายภาพจุดชมวิวอันน่า



VERDON GORGE GRAND CANYON

Verdon Gorge (Gorges du Verdon), often called the "Grand Canyon of Europe," is not only remarkable for its towering limestone cliffs but also for the harmonious beauty of its natural landscape. The crystal-clear, emerald-green river winds gracefully below, contrasting beautifully with the pale gray-white cliffs, creating a scene that looks like a masterpiece painting.

When standing at the viewpoint, you will experience the vastness and grandeur of the canyon stretching as far as the eye can see. A cool breeze gently passes by, bringing a sense of freshness and tranquility at the same time. The soft sound of flowing water from below further enhances the atmosphere of pure, untouched nature.

Beyond capturing stunning views from above, this place is also a paradise for outdoor enthusiasts. Whether it's kayaking, boating along the emerald-green river, or hiking through scenic trails surrounded by breathtaking landscapes at every step. This destination is not just a place to visit, but an experience that brings you closer to nature in a truly meaningful way—leaving you with beautiful, unforgettable memories.



SAINT-TROPEZ

ประทับใจ จากนั้นนำท่านออกเดินทางสู่ **เมืองแซ็ง-โตรเป (Saint-Tropez)** เมืองตากอากาศชื่อดังริมชายฝั่งทะเลเมดิเตอร์เรเนียนทางตอนใต้ของประเทศฝรั่งเศส ที่เคยเป็นหมู่บ้านชาวประมงเล็ก ๆ ก่อนจะกลายมาเป็นจุดหมายปลายทางสุดหรูของเหล่าศิลปิน ดารา และนักท่องเที่ยวจากทั่วโลก เมื่อเดินทางถึง นำท่านสัมผัสบรรยากาศอันมีเสน่ห์ของเมืองท่าริมทะเล ชมท่าเรือยอชต์สุดหรูที่เรียงรายเคียงคู่กับบ้านเรือนสีพาสเทลสไตล์เมดิเตอร์เรเนียน เดินเล่นบริเวณ Vieux Port of Saint-Tropez ท่าเรือเก่าแก่ที่เป็นหัวใจของเมือง รายล้อมด้วยคาเฟ่ และร้านอาหารบรรยากาศโรแมนติก จากนั้นนำท่านถ่ายภาพกับแลนด์มาร์กสำคัญอย่าง Citadel of Saint-Tropez ป้อมปราการโบราณที่ตั้งอยู่บนเนินเขา สามารถมองเห็นวิวเมืองและทะเลเมดิเตอร์เรเนียนได้อย่างสวยงามตระการตา จากนั้นนำท่านออกเดินทางสู่ **เมืองคานน์ (Cannes)** เมืองตากอากาศริมชายฝั่งทะเลเมดิเตอร์เรเนียนที่มีชื่อเสียงระดับโลก ตั้งอยู่บนชายฝั่ง เฟรนช์ ริเวอรา (French Riviera) ทางตอนใต้ของประเทศฝรั่งเศส เมืองที่ขึ้นชื่อในเรื่องความหรูหรา บรรยากาศชายทะเลอันสวยงาม และเป็นสถานที่จัดเทศกาลภาพยนตร์ที่ยิ่งใหญ่ที่สุดแห่งหนึ่งของโลก นำท่านผ่านชมบริเวณ **Boulevard de la Croisette** ถนนเลียบชายหาดชื่อดังที่เต็มไปด้วยโรงแรมหรู ร้านบูติกแบรนดเนม และทิวทัศน์ทะเลเมดิเตอร์เรเนียนสีฟ้าคราม นำท่านถ่ายภาพกับอาคาร **Palais des Festivals et des Congrès** สถานที่จัดงาน **Cannes Film Festival** อันโด่งดังระดับโลก สถานที่ที่มี บันไดพรมแดงแห่งนี้ถือเป็นสัญลักษณ์สำคัญของเมือง ทุก ๆ ปีจะมีเหล่านักแสดง ผู้กำกับ และคนดังระดับโลกจากวงการภาพยนตร์เดินเฉิดฉายบนพรมแดงท่ามกลางแสงแฟลชจากสื่อมวลชนและแฟนภาพยนตร์ที่มารอชมอย่างคับคั่ง จากนั้นนำท่านเดินทางสู่ **เมืองนิซ (Nice)**

CANNES FILM FESTIVAL

ที่พัก : NH Nice // Novotel Nice Aéroport Cap 3000 หรือระดับใกล้เคียง

6

นีซ – หมู่บ้านเอเซ่ - เอกลิช นอเทรอ-ตาม เดอ ลัสซงปซีียง - โมนาโค

วิหารโมนาโค - ปอร์ แอร์คูล - อาเวอนู เดอ มงเต-การ์โล

📺 (B/L/D)

เช้า

บริการอาหารเช้า ณ ห้องอาหารของโรงแรม

นำท่านออกเดินทางสู่ **หมู่บ้านเอเซ่ (Eze)** หมู่บ้านโบราณบนยอดเขาที่มีเสน่ห์ราวกับเมืองในเทพนิยาย

หมู่บ้านแห่งนี้ตั้งอยู่บนหน้าผาสูงเหนือทะเลเมดิเตอร์เรเนียน จึงได้รับฉายาว่า “Eagle’s Nest Village” หรือหมู่บ้านรังนกอินทรี ด้วยทัศนียภาพอันงดงามของท้องทะเลสีฟ้าครามที่ทอดยาวสุดสายตา จากนั้นนำท่านชม **เอกลิช นอเทรอ-ตาม เดอ ลัสซงปซีียง (Église Notre-Dame de l’Assomption)**

โบสถ์คาทอลิกอันเก่าแก่ที่ตั้งอยู่ใจกลางหมู่บ้านเอเซ่ ทางตอนใต้ของประเทศฝรั่งเศส โบสถ์แห่งนี้สร้างขึ้นในช่วงศตวรรษที่ 18 โดดเด่นด้วยสถาปัตยกรรมแบบบาโรกอันงดงาม ตัวอาคารใช้โทนสีเหลืองอ่อนอันเป็นเอกลักษณ์ ตัดกับบานประตูและหน้าต่างสีเขียว ดูโดดเด่นท่ามกลางบ้านหินโบราณของหมู่บ้าน บริเวณด้านหน้าประดับด้วยหอระฆังทรงคลาสสิก



ภายในโบสถ์ตกแต่งอย่างเรียบง่ายแต่เปี่ยมด้วยความสง่างาม พร้อมแท่นบูชาและงานศิลปะทางศาสนาที่สะท้อนถึงประวัติศาสตร์และความศรัทธาของชาวเมือง จากนั้นนำท่านเดินชมตรอกซอกซอยหินโบราณอันแสน

เที่ยง

MONACO CATHEDRAL

โรมันติก ซึ่งรายล้อมไปด้วยบ้านหินเก่าแก่ ร้านศิลปะ และร้านขายของที่ระลึก หากมีเวลา นำท่านเลือกซื้อผลิตภัณฑ์น้ำหอมและเครื่องหอมคุณภาพจาก Parfumerie Fragonard - Usine Laboratoire de Èze โรงงานน้ำหอมชื่อดังใกล้หมู่บ้านเอเซ่ ประเทศฝรั่งเศส ภายในร้านมีผลิตภัณฑ์ให้เลือกมากมาย ไม่ว่าจะเป็นน้ำหอม สบู่ เครื่องหอม น้ำหอมปรับอากาศ และผลิตภัณฑ์ดูแลผิวที่ผลิตจากวัตถุดิบธรรมชาติอันเป็นเอกลักษณ์ของแคว้นโพรวองซ์ ให้ท่านได้เลือกซื้อเป็นของฝากหรือของที่ระลึก

บริการอาหารกลางวัน ณ ภัตตาคาร

นำท่านออกเดินทางสู่ **ประเทศโมนาโก (Monaco)** ประเทศขนาดเล็กที่ตั้งอยู่ริมชายฝั่งทะเลเมดิเตอร์เรเนียนบนชายฝั่ง เฟรนช์ ริเวอรา (French Riviera) และถือเป็นหนึ่งในประเทศที่มีความหรูหราและมั่งคั่งมากที่สุดแห่ง



หนึ่งของโลก เมืองรัฐอิสระที่มีชื่อเสียงด้านคาสีโนระดับโลก รถยนต์หรู เรือยอชต์ และงานแข่งขันรถสูตรหนึ่งอันโด่งดัง นำท่านเข้าชม **วิหารโมนาโก (Monaco Cathedral)** วิหารคาทอลิกสำคัญของประเทศโมนาโก ตั้งอยู่ในย่านเมืองเก่า ถูกสร้างขึ้นในปี ค.ศ. 1875 ด้วยสถาปัตยกรรมแบบโรมัน-ไบแซนไทน์ที่สง่างาม

โดดเด่นด้วยหินสีขาวจากแคว้นลา ตูร์ปี (La Turbie) จากนั้นนำชม **ปอร์ แฮร์คูล (Port Hercule)** ท่าเรือน้ำลึกขนาดใหญ่และท่าเรือหลักของประเทศโมนาโก ซึ่งตั้งอยู่ใจกลางเมืองและถือเป็นหนึ่งในท่าเรือยอชต์ที่มีชื่อเสียงที่สุดแห่งหนึ่งในแถบ เฟรนช์ ริเวอรา (French Riviera) บริเวณท่าเรือซึ่งเต็มไปด้วยเรือยอชต์สุดหรูจากทั่วโลกจอดเรียงราย



อย่างสวยงาม รายล้อมด้วยอาคารสไตล์ยุโรป ร้านอาหาร และคาเฟ่บรรยากาศดี อีกทั้งยังเป็นจุดสำคัญของเส้นทางการแข่งขันรถสูตรหนึ่ง Monaco Grand Prix ที่มีชื่อเสียงระดับโลก หากมีเวลาให้ท่านได้เดินเล่นช้อปปิ้งบนถนน **อาเวนู เดอ มงเต-การ์โล (Av. de Monte-Carlo)** ถนนสายสำคัญใจกลางย่าน Monte Carlo ในประเทศโมนาโก ซึ่งขึ้นชื่อว่าเป็นหนึ่งในถนนที่หรูหราที่สุดแห่งหนึ่งของยุโรป สองข้างทางรายล้อมไปด้วย



MONTE CARLO

โรงแรมหรู ร้านบูติกแบรนด์เนมระดับโลก และอาคารสไตล์ยุโรปสุดคลาสสิก บรรยากาศเต็มไปด้วยรถสปอร์ตหรูและผู้มาเยือนจากทั่วทุกมุมโลก ถนนสายนี้ยังอยู่ใกล้กับแลนด์มาร์กสำคัญของเมืองอย่าง Monte Carlo Casino คาสิโนชื่อดังระดับโลกที่สะท้อนถึงความหรูหราและเสน่ห์ของโมนาโก ทำให้บริเวณนี้เป็นอีกหนึ่งจุดที่นักท่องเที่ยวนิยมมาเดินเล่น ถ่ายภาพ และสัมผัสบรรยากาศเมืองตากอากาศระดับไฮเอนด์ของริเวียร่าจากนั้นนำท่านเดินทางกลับสู่ เมืองนิซ (Nice)

ค่า

บริการอาหารค่ำ ณ ภัตตาคาร / นำท่านออกเดินทางเข้าสู่โรงแรมที่พัก

ที่พัก : NH Nice // Novotel Nice Aéroport Cap 3000 หรือระดับใกล้เคียง

เช้า

บริการอาหารเช้า ณ ห้องอาหารของโรงแรม

นำท่านชม **จัตุรัสเมสซิง่า (Place Masséna)** จัตุรัสใจกลางเมือง ซึ่งถือเป็นศูนย์กลางสำคัญของเมืองและเป็นจุดนัดพบยอดนิยมของนักท่องเที่ยวจากทั่วโลก จัตุรัสแห่งนี้โดดเด่นด้วยสถาปัตยกรรมอาคารสีแดง สไตลอิตาเลียนที่เรียงรายอย่างสวยงาม ตัดกับพื้น

ลานหินลวดลายขาว-ดำอันเป็นเอกลักษณ์ อีกทั้งยังมีผลงานศิลปะร่วมสมัยเป็นรูปปั้นมนุษย์นั่งอยู่บนเสาสูง ซึ่งจะส่องสว่างด้วยแสงไฟหลากสีในยามค่ำคืน นำท่านถ่ายภาพคู่กับ **น้ำพุพระอาทิตย์ (Fontaine du Soleil)** แลนด์มาร์กสำคัญที่ตั้งอยู่บริเวณจัตุรัสเมสซิง่า น้ำพุแห่งนี้โดดเด่นด้วยรูปปั้นเทพเจ้าเทพอพอลโล เทพแห่งดวงอาทิตย์ในตำนานกรีก ยืนตระหง่านอยู่ตรงกลางน้ำพุ รายล้อมด้วยรูปปั้นเทพเจ้าแห่งท้องทะเลและโลกใต้สมุทร สื่อถึงความงดงามและพลังของธรรมชาติบริเวณรอบ ๆ น้ำพุเป็นลานกว้างที่สวยงาม เหมาะสำหรับการเก็บภาพความประทับใจ หากมีเวลาให้ท่านได้อิสระเดินเล่นและซ็อบป์ิงบนถนน **Rue de Paradis** และ **Avenue de Verdun** ซึ่งตั้งอยู่ใจกลางเมือง ถนนทั้งสองสายนี้

เป็นย่านซ็อบป์ิงสำคัญของเมือง เต็มไปด้วยร้านบูติก แบรินต์แฟชั่นระดับโลก ร้านเครื่องประดับ รวมถึงคาเฟ่ และร้านอาหารบรรยากาศดี ให้ท่านได้เลือกซื้อสินค้าแฟชั่น ของฝาก และของที่ระลึกตามอัธยาศัย พร้อมสัมผัสบรรยากาศเมืองตากอากาศริมทะเลเมดิเตอร์เรเนียนที่มีชีวิตชีวา



ได้เวลานัดหมายอันสมควร นำท่านเดินทางสู่ **สนามบินนานาชาตินีซ ประเทศฝรั่งเศส** เพื่อเตรียมตัวสำหรับ
การเดินทางกลับสู่ประเทศไทย

15.50 น.

ออกเดินทางสู่ **กรุงโตฮา ประเทศกาตาร์** เที่ยวบินที่ **QR056**

22.45 น.

เดินทางถึง **ท่าอากาศยานนานาชาติฮามัด (แวะเปลี่ยนเครื่อง)**

8

โตฮา - สนามบินสุวรรณภูมิ

02.30 น.

นำท่านออกเดินทางสู่ **ท่าอากาศยานสุวรรณภูมิ ประเทศไทย** โดย **สายการบิน Qatar Airway QR836**
เดินทางเหนือระดับด้วยบริการระดับเวิลด์คลาสตลอดเส้นทาง

13.25 น.

เดินทางถึงประเทศไทยโดยสวัสดิภาพ จบทริปสุดประทับใจ พร้อมความทรงจำอันงดงามจากการเดินทาง

หมายเหตุ:

กำหนดการเดินทางอาจมีการเปลี่ยนแปลงได้ตามความเหมาะสม ทั้งนี้ขึ้นอยู่กับสภาพอากาศ สภาพการจราจร ความล่าช้า
ของสายการบิน หรือสถานการณ์ในต่างประเทศในขณะนั้น เพื่อความเหมาะสมและความปลอดภัยสูงสุดในการเดินทาง
บริษัทฯ ขอสงวนสิทธิ์ในการปรับเปลี่ยนโปรแกรมตามดุลยพินิจของหัวหน้าทัวร์ ซึ่งจะพิจารณาจากความเป็นไปได้ ความ
เหมาะสม และผลประโยชน์ของคณะผู้เดินทางเป็นสำคัญ



ตารางข้อมูลอัตราค่าบริการ

ช่วงเวลาการเดินทาง	ราคาผู้เดินทางผู้ใหญ่และเด็ก อายุ 2 ปี ขึ้นไป พักห้องละ 2-3 ท่าน	พักเดี่ยวเพิ่มท่านละ
28 พ.ค. - 04 มิ.ย. 2569 (ช่วงวันวิสาขบูชา+เฉลิมฯ พระบรมราชินี)	79,900	18,900
23 - 30 มิถุนายน 2569	82,900	18,900
11 - 18 กรกฎาคม 2569	89,900	18,900
25 ก.ค.-01 ส.ค. 2569 (ช่วงวันอาสาฬหบูชา +เฉลิมฯ พระวชิรเกล้าเจ้าอยู่หัว)	89,900	18,900
08 - 15 สิงหาคม 2569 (ช่วงวันแม่แห่งชาติ)	89,900	18,900
18 - 25 กันยายน 2569	82,900	18,900
07 - 14 ตุลาคม 2569 (ช่วงวันนวมินทรมหาราช)	82,900	18,900
21 - 28 ตุลาคม 2569 (ช่วงวันปิยะมหาราช)	82,900	18,900

หากเดินทาง 3 ท่าน สามารถพักรวมกันได้ในห้องพักเดี่ยว แต่ในกรณีที่โรงแรมที่พักนั้น
ไม่สามารถจัดห้องพักแบบ 3 ท่านได้ และจำเป็นต้องแยกพักเดี่ยว
ค่าใช้จ่ายส่วนเกินจากการพักเดี่ยวจะเป็นความรับผิดชอบของลูกค้า

หากท่านต้องการอัพเกรดที่นั่งเป็นที่นั่งแบบชั้นธุรกิจ (Business Class)
กรุณาสอบถามรายละเอียดเพิ่มเติมจากพนักงานขาย
(ค่าบริการอัพเกรดที่นั่งเพิ่มจากราคาทัวร์โดยประมาณเริ่มต้นที่ท่านละ 120,000+ บาทขึ้นไป
ที่นั่งนี้ขึ้นอยู่กับเงื่อนไขและประเภทของบัตรโดยสารของแต่ละสายการบิน)

ทริปนี้การันตีออกเดินทางเมื่อมีผู้ร่วมเดินทางครบ 15 ท่านขึ้นไป



อัตรานี้รวม

- ✔ ค่าตัวเครื่องบิน ชั้นประหยัด (Economy Class) ไป - กลับ พร้อมคณะ (รวมภาษีสนามบินแล้ว)
- ✔ ค่าน้ำหนักกระเป๋า เป็นไปตามที่สายการบินกำหนด
- ✔ รถโค้ชปรับอากาศ พร้อมพนักงานขับรถ นำเที่ยวตามที่โปรแกรมทัวร์ระบุไว้ในการเดินทาง ตามกฎหมายในยุโรป ไม่อนุญาตให้ พนักงานขับรถ ปฏิบัติงานเกิน 11 ชม./วัน เพื่อความปลอดภัยของผู้โดยสาร และ พนักงานขับรถ
- ✔ ค่าใช้จ่ายเกี่ยวกับยานพาหนะอื่นนอกเหนือจาก รถโค้ชปรับอากาศ และ ค่าเข้าชมสถานที่ ตามที่ระบุไว้ในโปรแกรมทัวร์
- ✔ ค่าห้องพัก พักห้อง ละ 2-3 ท่าน ที่โรงแรมตามโปรแกรมทัวร์ที่ระบุ หรือ ระดับใกล้เคียง
- ✔ ค่าอาหาร และ อาหารพิเศษ ตลอดการเดินทาง ตามที่โปรแกรมทัวร์ระบุ *** อาหารปรับเปลี่ยนได้ตามความเหมาะสม ***
- ✔ ค่าหัวหน้าทัวร์ และ ไกด์ท้องถิ่น ที่ระบุไว้ในรายการทัวร์
- ✔ ค่าประกันอุบัติเหตุระหว่างเดินทางท่องเที่ยว วงเงินท่านละ 1,000,000 บาท (เป็นไปเงื่อนไขกรมธรรม์)
*** ประกันนี้คุ้มครองเฉพาะ อุบัติเหตุระหว่างเดินทางทาง เท่านั้น ไม่คุ้มครองทรัพย์สินสูญหาย การสูญเสียทรัพย์สิน ประสิทธิภาพ โรคประจำตัว และ การล่าช้าของสายการบิน ***
*** กรณีต้องผู้เดินทางมีอายุ 75ปี ขึ้นไป หรือ ผู้เดินทางไป - กลับไม่พร้อมคณะ ท่านต้องซื้อประกันเดี่ยวเพิ่มเติม ซึ่งในส่วนนี้เป็นค่าใช้จ่ายของตัวท่านเอง ***



อัตรานี้ไม่รวม

- ✘ หากท่านมีความประสงค์ ในการอัปเดตที่นั่ง เดินทางในที่นั่งพิเศษ หรือ เปลี่ยนเป็นที่นั่งชั้นธุรกิจ ท่านสามารถแจ้งความต้องการกับเจ้าหน้าที่ผู้ดูแลท่านได้โดยตรง ทั้งนี้ ค่าใช้จ่ายเพิ่มเติมจะขึ้นอยู่กับเงื่อนไขของสายการบิน และ ไม่รวมอยู่ในรายการทัวร์
- ✘ ค่าธรรมเนียมในการจัดทำหนังสือเดินทาง (Passport) รวมถึงค่าธรรมเนียมในการขอใบอนุญาตกลับเข้าประเทศ (Re-entry Permit) สำหรับชาวต่างชาติหรือบุคคลต่างด้าว เป็นความรับผิดชอบของผู้เดินทางในการดำเนินการด้วยตนเอง
- ✘ ค่าทิปหัวหน้าทัวร์ วันละ 100 บาท จำนวน 8 วัน (รวม 800 บาท/ท่าน)
- ✘ ค่าทิปพนักงานขับรถ ตลอดการเดินทาง ท่านละ 18 ยูโร/EUR
- ✘ ค่าธรรมเนียมวีซ่า และ ค่าบริการยื่นคำร้องขอวีซ่า รวมท่านละ 6,800 บาท (ซึ่งเป็นค่าใช้จ่ายที่สถานทูตและบริษัทตัวแทนเรียกเก็บ และไม่สามารถขอคืนได้ไม่ว่าผลการพิจารณาจะเป็นอย่างไร)
- ✘ หากท่านประสงค์จะยื่นวีซ่าแบบพิเศษ ท่านจะต้องรับผิดชอบค่าธรรมเนียมในส่วนนี้ด้วยตนเอง โดยค่าบริการดังกล่าวไม่รวมอยู่ในบริการที่บริษัทจัดเตรียมไว้ สามารถสอบถามเพิ่มเติมได้จากพนักงานขาย
- ✘ ในกรณีที่น้ำหนักสัมภาระเกินกว่าที่กำหนดไว้ ลูกค้ายจะต้องรับผิดชอบค่าใช้จ่ายส่วนเกินตามอัตราที่แต่ละสายการบินกำหนด สามารถสอบถามเพิ่มเติมได้จากพนักงานขาย
- ✘ ค่าใช้จ่ายส่วนตัว ที่ไม่ได้อยู่ในรายการทัวร์ เช่น ค่าโทรศัพท์ , ค่าซักรีด , ค่าอาหารพิเศษ , ค่าเครื่องดื่มพิเศษ ที่สั่งเพิ่มด้วยตนเอง , ค่าอินเทอร์เน็ต และ อื่น ๆ
- ✘ ค่าภาษีมูลค่าเพิ่ม 7% และ ค่าภาษีหัก ณ ที่จ่าย 3% กรณีต้องการใบเสร็จรับเงิน และ ใบกำกับภาษี
- ✘ กรณีพัก 3 ท่าน ในวันที่เข้าพักโรงแรมไม่มีห้อง ห้องพักแบบ 3 ท่าน หรือ ไม่มีห้องที่สามารถจัดเตียงเสริมได้ จำเป็นต้องแยกห้องพักเป็น 2 ห้อง ท่านจะต้องชำระค่าห้องพักเดี่ยวเพิ่ม ท่านบริษัท ขอสงวนสิทธิ์ให้ลูกค้าเป็นผู้จ่ายค่าใช้จ่าย

ขั้นตอนการสำรองที่นั่ง และ การชำระค่าใช้จ่าย

- สำรองที่นั่ง พร้อมส่งสำเนาพาสปอร์ต และ จ่ายมัดจำงวดแรก 50,000 บาท และ ค่าวีซ่า 6,800 บาท (หากโปรแกรมนั้นไม่รวมค่าวีซ่า) ค่าใช้จ่ายส่วนที่เหลือ กรุณาชำระก่อนขึ้นวีซ่า หากล่าช้ากว่ากำหนด **ถือว่าท่านสละสิทธิ์การเดินทาง**
- บริษัทฯ ขอสงวนสิทธิ์ยกเลิกการเดินทาง ก่อนล่วงหน้า 15 วัน หากจำนวนผู้เดินทางไม่ถึงตามที่บริษัทกำหนด อันเนื่องมาจาก เกิดการยกเลิกการเดินทาง , เลื่อนการเดินทาง และ วีซ่าไม่ผ่าน ฯลฯ ทางบริษัทยินดีคืนเงินให้หลังหักค่าใช้จ่ายตามจริง
- บริษัทฯ ขอสงวนสิทธิ์ที่จะไม่รับผิดชอบต่อความเสียหายใด ๆ อันเกิดจากเหตุการณ์ที่อยู่นอกเหนือการควบคุมของบริษัทฯ เช่น การยกเลิกหรือความล่าช้าของสายการบิน ภัยธรรมชาติ การนัดหยุดงาน การจลาจล การปฏิบัติ การสูญหายของทรัพย์สิน ณ สถานที่ต่าง ๆ รวมถึงค่าใช้จ่ายเพิ่มเติมที่เกิดขึ้นไม่ว่าจะทางตรงหรือทางอ้อม เช่น การเจ็บป่วย การถูกทำร้าย การสูญหาย ความล่าช้า หรืออุบัติเหตุต่าง ๆ เป็นต้น
- เนื่องจากรายการทัวร์นี้เป็นรูปแบบเหมาจ่ายแบบเบ็ดเสร็จ หากท่านสละสิทธิ์ในการใช้บริการใด ๆ ตามที่ระบุไว้ในรายการ หรือถูกปฏิเสธการเข้า-ออกประเทศไม่ว่าด้วยเหตุผลใดก็ตาม บริษัทฯ ขอสงวนสิทธิ์ในการไม่คืนเงินไม่ว่ากรณีใด ๆ ทั้งสิ้น
- เมื่อท่านได้ชำระเงินมัดจำหรือชำระเต็มจำนวน ไม่ว่าจะเป็นการชำระผ่านตัวแทนของบริษัทฯ หรือชำระโดยตรงกับทางบริษัทฯ บริษัทฯ จะถือว่าท่านได้รับทราบและยอมรับเงื่อนไขต่าง ๆ ของบริษัทฯ ที่ได้ระบุไว้ทั้งหมดแล้ว
- การให้บริการของบริษัทฯ เริ่มต้นและสิ้นสุด ณ ท่าอากาศยานสุวรรณภูมิ หากท่านต้องเดินทางมาจากต่างจังหวัดหรือจากต่างประเทศ และจำเป็นต้องจองตั๋วเครื่องบินหรือยานพาหนะอื่น ๆ ด้วยตนเอง บริษัทฯ ขอสงวนสิทธิ์ไม่รับผิดชอบต่อค่าใช้จ่ายในส่วนดังกล่าว เนื่องจากเป็นค่าใช้จ่ายที่อยู่นอกเหนือจากโปรแกรมการเดินทางที่บริษัทฯ จัดไว้ให้ ทั้งนี้ ก่อนที่ท่านจะทำการออกตั๋วเครื่องบินหรือจองยานพาหนะเพื่อเดินทางมายังสนามบินสุวรรณภูมิ กรุณาการยืนยันย้ำว่ากรุปสามารถออกเดินทางได้ 100% และควรสอบถามสถานะของกรุปกับพนักงานขายก่อนเสมอ

- บริษัทฯ ขอสงวนสิทธิ์ในการเปลี่ยนแปลงหรือตัดสถานที่ท่องเที่ยวบางรายการออกจากโปรแกรมโดยไม่จำเป็นต้องแจ้งให้ทราบล่วงหน้า ในกรณีที่เกิดเหตุการณ์เฉพาะหน้าซึ่งไม่เอื้ออำนวยต่อการเดินทางตามกำหนดการ เช่น สภาพอากาศเลวร้าย การจราจรติดขัด ถนนปิด น้ำท่วม การประท้วง การจลาจล หรือเหตุสุดวิสัยอื่น ๆ ทั้งนี้ บริษัทฯ จะดำเนินการโดยคำนึงถึงความปลอดภัยและผลประโยชน์สูงสุดของลูกค้าเป็นสำคัญ
- ที่นั่งบนเครื่องบิน และ อาหารพิเศษ ที่ท่านได้แจ้งความประสงค์ไว้ ถือเป็นบริการที่อยู่ภายใต้การจัดการของสายการบิน ซึ่งอยู่นอกเหนือความรับผิดชอบของบริษัทฯ อย่างไรก็ตาม บริษัทฯ จะดำเนินการประสานงาน และ พยายามจัดให้ตามคำขอของท่าน แต่ผลการจัดสรรจะขึ้นอยู่กับนโยบาย และ ดุลยพินิจของสายการบินเป็นสำคัญ จึงเรียนมาเพื่อโปรดพิจารณาและขอความเข้าใจในเรื่องดังกล่าว
- ตัวเครื่องบินที่ใช้ในการเดินทางเป็นแบบไม่สามารถขอคืนเงินได้ (Non-refundable) ไม่สามารถเลื่อนวันเดินทาง หรือ เปลี่ยนแปลงเส้นทางการเดินทางได้ หากท่านประสงค์จะเดินทางกลับก่อนกำหนด หรือเลื่อนวันเดินทางกลับ กรุณาติดต่อสอบถามเจ้าหน้าที่ในเรื่องค่าใช้จ่ายต่าง ๆ ที่เกิดขึ้นก่อนการเดินทาง มิฉะนั้น ท่านอาจจำเป็นต้องซื้อตั๋วใหม่ด้วยตนเอง ในกรณีที่ไม่สามารถเดินทางไป-กลับตามโปรแกรมที่ได้ซื้อไว้กับทางบริษัทฯ ทั้งนี้ ขอจำกัดดังกล่าวเป็นไปตามเงื่อนไขของสายการบิน
- หากท่านประสงค์จะออกใบเสร็จ / ใบกำกับภาษีในนามนิติบุคคล กรุณาแจ้งเจ้าหน้าที่ผู้ดูแลของท่านล่วงหน้าก่อนการออกเอกสาร



การยกเลิก

- กรณียกเลิกการเดินทางล่วงหน้าไม่น้อยกว่า 50 วันก่อนวันเดินทาง บริษัทฯ จะคืนค่าใช้จ่ายทั้งหมด ยกเว้นในกรณีดังต่อไปนี้ กรุ๊ปเดินทางที่ตรงกับช่วงวันหยุดยาวของประเทศไทย หรือ ของต่างประเทศ , กรุ๊ปที่มีการมัดจำค่าบริการล่วงหน้า เช่น โรงแรม รถบริการ หรือค่าเข้าชมสถานที่ต่าง ๆ ที่ไม่สามารถขอคืนเงินได้ , กรุ๊ปที่มีการมัดจำสายการบิน หรือ มีการออกตั๋วเครื่องบินแล้ว ในกรณีดังกล่าว บริษัทฯ ขอสงวนสิทธิ์ไม่สามารถคืนเงินให้กับลูกค้าได้
- ยกเลิกการเดินทางก่อน 40-49 วัน คิดค่าใช้จ่าย 40% ของราคาทัวร์

⊘ ยกเลิกการเดินทางก่อน 30-39 วัน คิดค่าใช้จ่าย 70% ของราคาทัวร์

⊘ ยกเลิกก่อนการเดินทาง 1-29 วัน คิดค่าใช้จ่าย 100%



ข้อกำหนดในการให้บริการ

⊘ โปรแกรมการเดินทางอาจมีการเปลี่ยนแปลงได้ตามความเหมาะสม ทั้งนี้ขึ้นอยู่กับสภาพอากาศ การล่าช้าของสายการบิน หรือสถานการณ์ในต่างประเทศ ณ ขณะเดินทาง เพื่อความปลอดภัยและประโยชน์สูงสุดของหมู่คณะ บริษัทฯ ได้มอบหมายให้หัวหน้าทัวร์เป็นผู้มีอำนาจในการตัดสินใจระหว่างการเดินทาง โดยการตัดสินใจดังกล่าวจะยึดถือผลประโยชน์ของคณะเดินทางเป็นสำคัญ

⊘ **บริษัทฯ จัดทำโปรแกรมการเดินทางนี้ เพื่อวัตถุประสงค์เชิงท่องเที่ยว เท่านั้น**

⊘ บริษัทฯ ขอยกเลิกการเดินทาง ในกรณีที่ มีผู้เดินทางไม่ถึง 20 ท่าน หรือ ตามกำหนดของโปรแกรมทัวร์

⊘ บริษัทฯ ขอสงวนสิทธิ์ในการปรับเปลี่ยนราคา ค่าบริการ หรือเงื่อนไขต่าง ๆ ที่เกี่ยวข้องกับการเดินทาง โดยไม่จำเป็นต้องแจ้งให้ทราบล่วงหน้า ทั้งนี้เนื่องจากอาจมีปัจจัยที่อยู่นอกเหนือการควบคุม เช่น ราคาตัวโดยสาร ค่าธรรมเนียมต่างประเทศ ค่าภาษี หรืออัตราแลกเปลี่ยนที่เปลี่ยนแปลง

⊘ กรณีที่ผู้เดินทางประสงค์จะใช้หนังสือเดินทางราชการ (เล่มสีน้ำเงิน) หรือหนังสือเดินทางทูต (เล่มสีแดงเข้ม) ในการเดินทางร่วมกับคณะทัวร์ บริษัทฯ ขอเรียนว่าเอกสารเดินทางประเภทดังกล่าวอาจมีข้อจำกัดในการเดินทางเข้าหรือออกบางประเทศ ทั้งนี้ หากท่านถูกปฏิเสธการเข้า-ออกประเทศใดประเทศหนึ่งจากการใช้หนังสือเดินทางประเภทดังกล่าว บริษัทฯ ขอสงวนสิทธิ์ในการไม่คืนค่าใช้จ่ายใด ๆ ที่ได้ชำระไปแล้ว ไม่ว่าทั้งหมดหรือบางส่วน กรุณาตรวจสอบเงื่อนไขของการใช้หนังสือเดินทางแต่ละประเภทกับสถานทูตหรือหน่วยงานที่เกี่ยวข้องก่อนการเดินทาง

⊘ เมื่อเกิดเหตุสุดวิสัย อุบัติเหตุ ภัยธรรมชาติ การจลาจล เหตุประท้วง การนัดหยุดงาน ปัญหาการจราจรติดขัด เหตุการณ์ดังกล่าว อยู่นอกเหนืออำนาจการควบคุมของบริษัทฯ บริษัทฯ ไม่รับผิดชอบค่าใช้จ่ายใด ๆ ทั้งสิ้น

⊘ เมื่อเกิดเหตุสุดวิสัย บริษัทฯ ขอเปลี่ยนแปลงรายละเอียดบางประการภายในรายการทัวร์ โดยคำนึงถึงความปลอดภัย ผลประโยชน์ของลูกค้าเป็นหลัก

- ⚙️ ราคาทัวร์ เป็นแบบเหมาจ่าย รวมทุกอย่างไว้ในราคาเดียว ไม่สามารถแยกไม่จ่ายค่าบริการ หรือ ค่าอาหาร ที่ท่านไม่ใช้บริการ หรือ ไม่รับประทานไม่ได้
- ⚙️ บริษัทฯ จะดำเนินการขอคิวเข้ายื่นคำร้องขอวีซ่ากับสถานทูต เมื่อมีจำนวนผู้จองครบตามจำนวนที่ระบุไว้ในโปรแกรมทัวร์นั้น ๆ โดยหลังจากได้รับวันและเวลาดำเนินการจากทางสถานทูตเรียบร้อยแล้ว เจ้าหน้าที่ผู้รับผิดชอบ จะทำการแจ้งรายละเอียด วัน เวลา และสถานที่ในการเข้ายื่นคำร้องขอวีซ่า ให้แก่ผู้เดินทางทราบล่วงหน้า ทั้งนี้ การยื่นคำร้องขอวีซ่าจะประกอบด้วยขั้นตอนที่จำเป็น ได้แก่ การลงนามในเอกสารประกอบการยื่นวีซ่า การสแกนไบโอหน้า และการสแกนลายนิ้วมือ เพื่อยืนยันตัวตนของผู้เดินทาง ตามข้อกำหนดของสถานทูตแต่ละประเทศ
- ⚙️ ผู้เดินทางที่ประสงค์จะยื่นคำร้องขอวีซ่าท่องเที่ยว กรุณาจัดเตรียมเอกสารให้ครบถ้วน และ ถูกต้องตามข้อกำหนดของสถานทูตประเทศปลายทาง เนื่องจากความถูกต้อง และ ความครบถ้วนของเอกสารมีผลโดยตรงต่อการพิจารณาอนุมัติวีซ่าของท่านเอง บริษัทฯ ทำหน้าที่เป็นผู้ประสานงานในการจัดส่งเอกสาร และ อำนวยความสะดวกในการยื่นคำร้องขอวีซ่าเท่านั้น ทั้งนี้ บริษัทฯ ไม่มีส่วนเกี่ยวข้องกับกระบวนการพิจารณา อนุมัติ หรือ ปฏิเสธการออกวีซ่า ซึ่งเป็นดุลยพินิจของสถานทูตแต่ละประเทศโดยเฉพาะ
- ⚙️ หากในช่วงที่ท่านต้องการเดินทาง คิวในการยื่นวีซ่าแบบกรุ๊ปเต็ม ทางบริษัทฯ จำเป็นต้องทำคิวยื่นวีซ่าเดี่ยวให้แทนหลังจากที่ทราบ วัน และ เวลา ที่ทางสถานทูตนัดหมายแล้ว บริษัทฯ จะทำการแจ้งผ่าน เจ้าหน้าที่ที่ดูแลท่าน ซึ่งท่าน ต้องเดินทางมายื่นวีซ่าด้วยตัวเอง ตามวัน และ เวลา ที่สถานทูตกำหนด โดยมีเจ้าหน้าที่ของบริษัทฯ เป็นผู้อำนวยความสะดวกให้กับท่าน
- ⚙️ หากลูกค้าไม่สะดวกเข้ายื่นคำร้องขอวีซ่าตามคิวกลุ่มที่บริษัทฯ ดำเนินการจัดเตรียมไว้ บริษัทฯ สามารถจัดหาคิวยื่นวีซ่าแบบเดี่ยว หรือคิวพิเศษให้ตามความเหมาะสม ทั้งนี้ หากมีค่าใช้จ่ายเพิ่มเติมจากการเปลี่ยนแปลงดังกล่าว บริษัทฯ ขอสงวนสิทธิ์ในการเรียกเก็บค่าใช้จ่ายในส่วนนี้จากลูกค้าตามจริง
- ⚙️ หากผลการพิจารณาวีซ่าของท่านไม่ผ่าน แต่คณะทัวร์สามารถออกเดินทางได้ตามกำหนด ผู้เดินทางจะต้องรับผิดชอบค่าใช้จ่ายที่เกิดขึ้นจริงตามรายการ ดังนี้ ค่าธรรมเนียมการยื่นวีซ่า และค่าบริการที่เกี่ยวข้อง ทางสถานทูตจะไม่คืนค่าใช้จ่ายใด ๆ ไม่ว่าผลการพิจารณาจะได้รับการอนุมัติหรือไม่ , ค่ามัดจำตัวเครื่องบิน หรือค่าตัวเครื่องบินที่ได้มีการออกแล้ว ไม่สามารถขอคืนเงินได้ , ค่าที่พัก ค่าเข้าชมสถานที่ท่องเที่ยว และค่าบริการต่าง ๆ ที่ได้มีการสำรองล่วงหน้า ไม่สามารถคืนเงินได้

- ⚙️ หากผู้เดินทางได้รับการอนุมัติวีซ่าเรียบร้อยแล้ว แต่มีความประสงค์ที่จะยกเลิกการเดินทางไม่ว่าด้วยเหตุผลใดก็ตาม บริษัทฯ ขอสงวนสิทธิ์ในการไม่คืนค่าใช้จ่ายใด ๆ ทั้งสิ้น 100% ของจำนวนเงินที่ชำระมาแล้ว เนื่องจากบริษัทฯ ได้ดำเนินการชำระค่าใช้จ่ายต่าง ๆ ไปยังผู้ให้บริการล่วงหน้าเป็นที่เรียบร้อยแล้ว
- ⚙️ หากผู้เดินทางถูกเจ้าหน้าที่ตรวจคนเข้าเมือง (ตม.) ปฏิเสธการเข้า-ออกเมือง ถูกกักตัว หรือ ถูกส่งตัวกลับไม่ว่าด้วยเหตุผลใดก็ตาม ซึ่งเป็นการพิจารณาโดยเด็ดขาดของเจ้าหน้าที่ตรวจคนเข้าเมือง และ อยู่นอกเหนืออำนาจและความรับผิดชอบของบริษัทฯ บริษัทฯ ขอสงวนสิทธิ์ในการไม่คืนค่าใช้จ่ายใด ๆ ทั้งสิ้น
- ⚙️ หนังสือเดินทาง (Passport) ของผู้เดินทางจะต้องอยู่ในสภาพสมบูรณ์ ปราศจากความชำรุด เปียกน้ำ ฉีกขาด หรือ มีร่องรอยความเสียหายใด ๆ และ ต้องไม่มีตราประทับ เครื่องหมาย หรือสัญลักษณ์ใด ๆ ที่ไม่เกี่ยวข้องกับทางราชการ กรุณาตรวจสอบหนังสือเดินทางของท่านให้เรียบร้อยก่อนการเดินทาง หากเจ้าหน้าที่ตรวจคนเข้าเมือง (ตม.) ปฏิเสธการเข้า – ออกเมืองของท่าน เนื่องจากหนังสือเดินทางไม่สมบูรณ์ หรือ มีตราประทับที่ไม่เกี่ยวข้องกับทางราชการ บริษัทฯ ขอสงวนสิทธิ์ในการไม่รับผิดชอบต่อใด ๆ ทั้งสิ้น
- ⚙️ หากผู้เดินทางมีความประสงค์จะออกตัวเครื่องบินด้วยตนเอง, ใช้สิทธิแลกไมล์สะสม หรือเดินทางไป-กลับไม่พร้อม กับคณะ กรุณาแจ้งให้พนักงานขายของบริษัทฯ ทราบล่วงหน้าอย่างน้อย 35 วันก่อนวันเดินทาง ทั้งนี้ เพื่อให้บริษัทฯ สามารถดำเนินการวางแผนและจัดการด้านอื่น ๆ ที่เกี่ยวข้องได้อย่างเหมาะสม หากไม่แจ้งล่วงหน้าตามระยะเวลาที่กำหนด บริษัทฯ ขอสงวนสิทธิ์ในการไม่รับผิดชอบต่อค่าใช้จ่าย ความเสียหาย หรือความไม่สะดวกใด ๆ ที่อาจเกิดขึ้น ไม่ว่ากรณีใด ๆ
- ⚙️ เพื่อความเรียบร้อยและเป็นไปตามระเบียบของโรงแรมที่พัก ห้ามสูบบุหรี่ภายในตัวอาหารของโรงแรมที่พักโดยเด็ดขาด หากมีการฝ่าฝืน และ ถูกตรวจพบ ผู้เดินทางจะต้องรับผิดชอบต่อค่าปรับให้กับทางโรงแรมโดยตรง ทั้งนี้ อัตราค่าปรับจะขึ้นอยู่กับข้อกำหนดและนโยบายของแต่ละโรงแรม ซึ่งอาจแตกต่างกันไปตามสถานที่และประเทศที่เข้าพัก
- ⚙️ โรงแรมในภูมิภาคที่มีภูมิอากาศหนาวเย็น (โซนเมืองหนาว) ส่วนใหญ่ ไม่มีเครื่องปรับอากาศภายในห้องพัก เนื่องจากสภาพอากาศทั่วไปมีอุณหภูมิต่ำอยู่แล้ว จึงไม่จำเป็นต้องใช้เครื่องปรับอากาศ อย่างไรก็ตาม โรงแรมบางแห่งอาจมีบริการเครื่องปรับอากาศเฉพาะในช่วงฤดูร้อนเท่านั้น ทั้งนี้ ขึ้นอยู่กับนโยบายของแต่ละโรงแรม
- ⚙️ ผู้เดินทางที่เป็นเด็กอายุตั้งแต่แรกเกิดถึง 2 ขวบ, ผู้สูงอายุ, หรือผู้ที่จำเป็นต้องใช้รถเข็นวีลแชร์, ไม้เท้า หรืออุปกรณ์ช่วยพยุงต่าง ๆ จะต้องเป็นผู้ดูแลส่วนตัวร่วมเดินทางด้วยตลอดทริป และต้องรับผิดชอบต่อตนเองหรือบุคคลใน

ความดูแล บริษัทฯ ขอเรียนว่าไม่สามารถจัดบริการดูแลแบบเฉพาะบุคคล ให้ได้ตลอดการเดินทาง เนื่องจาก การให้บริการในลักษณะดังกล่าวอยู่นอกเหนือขอบเขตความรับผิดชอบของบริษัทฯ

- ⚙️ ในกรณีที่ผู้เดินทางสิ่งของมีค่า เครื่องประดับ หรือสิ่งของอื่น ๆ ไว้ตามสถานที่ต่าง ๆ เช่น โรงแรม ร้านอาหาร สถานที่ท่องเที่ยว บนรถไฟ กระเป๋า เรือ หรือรถโค้ช บริษัทฯ ขอสงวนสิทธิ์ไม่รับผิดชอบต่อความเสียหาย หรือการสูญหายของสิ่งของดังกล่าวใด ๆ ทั้งสิ้น ทั้งนี้ หากท่านประสงค์ให้บริษัทฯ ดำเนินการจัดส่งสิ่งของที่ลืมไว้กลับคืน ท่านจะต้องเป็นผู้รับผิดชอบค่าใช้จ่ายในการจัดส่งทั้งหมดที่เกิดขึ้นเอง
- ⚙️ หากท่านเกิดอาการเจ็บป่วยก่อนวันเดินทางจนไม่สามารถร่วมเดินทางกับคณะได้ ท่านจำเป็นต้องมีใบรับรองแพทย์จากโรงพยาบาลอย่างเป็นทางการ บริษัทฯ จะพยายามประสานงานเจรจากับผู้ให้บริการและภาคส่วนที่เกี่ยวข้องทุกฝ่ายเพื่อช่วยเลื่อนวันเดินทางให้แก่ท่าน อย่างไรก็ตาม หากมีค่าใช้จ่ายใด ๆ ที่เกิดขึ้นแล้วจากการดำเนินการต่าง ๆ บริษัทฯ ขอสงวนสิทธิ์ในการไม่คืนเงินค่าใช้จ่ายในส่วนนั้น
- ⚙️ หนังสือเดินทางของท่านต้องมีหน้าว่างไม่น้อยกว่า 3 หน้า และต้องมีอายุเหลือใช้งานมากกว่า 6 เดือน นับจากวันเดินทาง หากหนังสือเดินทางของท่านมีอายุน้อยกว่าเกณฑ์ดังกล่าว ทางบริษัทฯ ขอแนะนำให้ท่านดำเนินการทำหนังสือเดินทางใหม่ เพื่อให้เป็นไปตามหลักเกณฑ์การเดินทางสากล และเพื่อป้องกันปัญหาในการผ่านด่านตรวจคนเข้าเมือง
- ⚙️ ก่อนตัดสินใจจองทัวร์ บริษัทฯ ขอความกรุณาท่านโปรดอ่านรายละเอียดโปรแกรมทัวร์ รวมถึง เงื่อนไข ข้อกำหนด และข้อมูลสำคัญ ที่ระบุไว้ท้ายรายการทัวร์อย่างครบถ้วน เพื่อความเข้าใจที่ถูกต้องและตรงกันระหว่างผู้เดินทางกับบริษัทฯ เมื่อท่านได้พิจารณาข้อมูลทั้งหมดโดยรอบคอบ และมีความมั่นใจในการเดินทางแล้ว กรุณาดำเนินการจองและชำระค่าบริการภายในระยะเวลาที่กำหนด เพื่อรักษาสีทธิ์ในการเดินทางตามโปรแกรม



เอกสารใช้ประกอบในการยื่นวีซ่าขอ VISA

ผู้ขอ Visa ต้องมาโชว์ตัวที่สถานทูตเพื่อสแกนลายนิ้วมือทุกท่าน
(ตามวันเวลาดำเนินการยื่นวีซ่า)

1. หนังสือเดินทางเล่มปัจจุบัน (Passport) เล่มจริง และ ถ่ายสำเนาหนังสือเดินทาง 2 ชุด

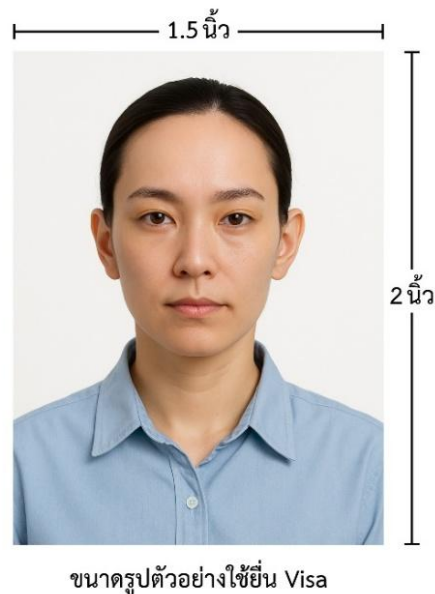
- หนังสือเดินทางประเทศไทย (Thailand Passport) หนังสือเดินทางเล่มปัจจุบัน จะต้องเหลืออายุการใช้งานเดินทางไป และกลับมีอายุไม่น้อยกว่า 6 เดือน หรือน้อยกว่า 180วัน ก่อนวันหมดอายุ
- มีจำนวนหน้าคงเหลือ ไม่น้อยกว่า 3 หน้า เพื่อให้ทางสถานทูตประทับหน้าวีซ่า (หากมีอายุไม่เพียงพอ กรุณาดำเนินการทำพาสปอร์ตเล่มใหม่ ก่อนจัดส่งให้กับเจ้าหน้าที่)
- สำหรับผู้เดินทางที่มีอายุต่ำกว่า 18 ปี หากรูปถ่ายที่ปรากฏบนหน้าแรกของหนังสือเดินทางไม่ตรงกับปัจจุบัน กรุณาทำการออกเล่มหนังสือเดินทางเล่มใหม่ เนื่องจาก ทางสถานทูตจะไม่รับพิจารณาคำขอของท่าน หากเล่มหนังสือเดินทางยังไม่ได้อัปเดตรูปถ่ายให้เป็นปัจจุบัน
***** หากพาสปอร์ตเล่มเก่าของท่าน เคยได้รับวีซ่าเชงเก้น อเมริกา และแคนาดา(กรุณาถ่ายสำเนาหน้าพาสปอร์ตเล่มเก่า และสำเนาหน้าวีซ่าที่เคยได้รับ จัดส่งให้กับทางบริษัทฯ) *****



2. รูปถ่ายสี จำนวน 3 ใบ (Photo)

- รูปถ่ายสี ขนาด 1.5 x 2 นิ้ว หรือ 3.5 x 4.5 เซนติเมตร จำนวน 3 รูป
- พื้นหลังต้องเป็นสีขาว เท่านั้น
- รูปถ่ายต้องถ่ายไว้ไม่เกิน 6 เดือน และ ต้องไม่ซ้ำกับรูปถ่ายที่เคยใช้ประกอบการยื่นคำร้องขอวีซ่าครั้งก่อน
- ต้องถ่ายหน้าตรง โดยไม่ปิดบังใบหน้า เปิดหน้าผาก เห็นคิ้ว และ ใบหูทั้งสองข้างอย่างชัดเจน
- ใบหน้าที่ปรากฏในรูปถ่ายต้องมีความสูงประมาณ 3 เซนติเมตร

- ในกรณีของสุภาพสตรีชาวมุสลิม อนุญาตให้สวมฮิญาบได้ แต่ต้องไม่ปิดบังใบหน้า และ ต้องเห็นโครงหน้าอย่างชัดเจน
- ❌ ต้องไม่สวมแว่นตา หรือ คอนแทคเลนส์ เพื่อให้เห็นดวงตาชัดเจน
- ❌ ห้ามยิ้มเห็นฟัน
- ❌ ห้ามสวมใส่ต่างหู สร้อยคอ หรือ เครื่องประดับใด ๆ ที่อยู่บริเวณใบหน้า และ ลำคอ



***** ห้ามขีดเขียน แม็ก หรือใช้คลิปบอร์ดหนีบกระดาษ ซึ่งอาจส่งผลให้รูปถ่ายชำรุด และไม่สามารถใช้งานได้ *****

3.เอกสารส่วนตัว (Personal documents) ถ่ายสำเนาอย่างละ 1 ชุด

- สำเนาบัตรประชาชน 1 ชุด
- สำเนาสูติบัตร 1 ชุด (กรณีอายุต่ำกว่า 20 ปี)
- สำเนาทะเบียนบ้าน 1 ชุด
- สำเนาทะเบียนสมรส หรือ สำเนาทะเบียนหย่า 1 ชุด (ถ้ามี)
- สำเนาใบมรณะบัตร 1 ชุด (กรณีเป็นหม้าย)
- สำเนาใบเปลี่ยนชื่อ หรือ นามสกุล 1 ชุด (ถ้ามี)
- หลักฐานแสดงสถานะการทำงาน 1 ชุด

4.หนังสือยินยอมให้เดินทางออกนอกประเทศ (กรณีผู้เดินทางที่มีอายุต่ำกว่า 18 ปีบริบูรณ์)

ตามข้อกำหนด และ ระเบียบการเดินทางระหว่างประเทศ ผู้เดินทางที่มีอายุต่ำกว่า 18 ปีบริบูรณ์ หากไม่ได้เดินทางพร้อมกับบิดาหรือมารดา หรือ ไม่ได้เดินทางพร้อมกับทั้งสองฝ่าย จำเป็นต้องมีหนังสือยินยอมให้เดินทางออกนอกประเทศซึ่งลงนามโดยผู้ปกครอง หรือ ผู้มีอำนาจตามกฎหมาย โดยมีรายละเอียด ดังต่อไปนี้

- สำเนาทะเบียนบ้านของ บิดา และ มารดา ผู้ซึ่งมีอำนาจปกครองบุตรตามกฎหมาย
- สำเนาหนังสือเดินทางของ บิดา และ มารดา
- สำเนาทะเบียนสมรส / สำเนาทะเบียนหย่า / สำเนาใบมรณบัตร ของบิดา และ มารดา ผู้ซึ่งมีอำนาจปกครองบุตรตามกฎหมาย

หนังสือให้ความยินยอมให้บุตรเดินทางออกนอกประเทศ โดยมีรายละเอียด ดังต่อไปนี้

- กรณีผู้เดินทางที่มีอายุต่ำกว่า 18 ปี เดินทางไปกับ **บิดาเพียงผู้เดียว** จำเป็นต้องมีหนังสือรับรองยินยอมให้บุตรเดินทางออกนอกประเทศจากมารดา
- กรณีผู้เดินทางที่มีอายุต่ำกว่า 18 ปี เดินทางไปกับ **มารดาเพียงผู้เดียว** จำเป็นต้องมีหนังสือรับรองยินยอมให้บุตรเดินทางออกนอกประเทศจากบิดา
- กรณีผู้เดินทางที่มีอายุต่ำกว่า 18 ปี เดินทางกับ **บุคคลที่สาม** ที่มีชื่อ บิดา หรือ มารดา จำเป็นต้องมีหนังสือรับรองยินยอมให้เดินทางกับบุคคลที่สาม พร้อมทั้งหนังสือยินยอม สนับสนุนค่าใช้จ่ายในการเดินทางที่กำหนด
- หนังสือยินยอมให้บุตรเดินทาง สามารถขอได้ที่สำนักงานเขต หรือ สำนักงานอำเภอในเขตพื้นที่ที่ท่านอาศัยอยู่ โดยจะต้องได้รับการลงนามรับรองและประทับตราจากนายอำเภอหรือผู้อำนวยการเขตอย่างถูกต้องตามกฎหมาย หลังจากนั้นให้นำหนังสือดังกล่าวไปยื่นขอรับรองนิติกรณ์ ณ กรมการกงสุล กระทรวงการต่างประเทศ ให้เรียบร้อย ก่อนนำส่งบริษัท

ในวันนัดหมายแสดงตัวยื่นคำร้องขอวีซ่า บิดา และ มารดา ซึ่งเป็นผู้ที่มีอำนาจปกครองบุตรตามกฎหมาย จำเป็นต้องไปแสดงตัวพร้อมกับ บุตร/ธิดา (ผู้เดินทาง) และ ลงนามในเอกสารต่อหน้าเจ้าหน้าที่ผู้รับผิดชอบ

*** (กรณีบิดา-มารดาหย่าร้างกัน จะต้องแนบสำเนาทะเบียนหย่า ที่มีการระบุชื่อผู้ที่มีอำนาจปกครองบุตรอย่างชัดเจน)***

5.หลักฐานแสดงสถานะการทำงาน ถ่ายสำเนาอย่างละ 1 ชุด

- **เจ้าของธุรกิจ** ใช้หลักฐานทางการค้าประกอบการยื่นคำขอ ได้แก่ สำเนาใบทะเบียนการค้า (พค.0403) หรือ ใบรับรองจากกรมพัฒนาธุรกิจการค้า (DBD) ซึ่งต้องมีอายุไม่เกิน 3 เดือน นับจากวันที่ยื่นคำขอวีซ่า

- พนักงานเอกชน และ ข้าราชการ ใช้หนังสือรับรองการทำงานเป็นภาษาอังกฤษ (ฉบับจริง) ซึ่งระบุ ตำแหน่ง เงินเดือน วันเริ่มงาน พร้อมประทับตราบริษัท และ ลงนามโดยผู้มีอำนาจอย่างชัดเจน โดยเอกสารดังกล่าว ต้องมีอายุไม่เกิน 1 เดือน นับจากวันที่ยื่นคำขอวีซ่า
- นักเรียน / นักศึกษา ต้องใช้หนังสือรับรองสถานศึกษา (ฉบับจริง) เป็นภาษาอังกฤษ ซึ่งออกโดย สถานศึกษาที่กำลังศึกษาอยู่เท่านั้น โดยเอกสารดังกล่าวต้องมีอายุไม่เกิน 1 เดือน นับจากวันที่ยื่นคำขอวีซ่า
- แม่บ้าน ใช้สำเนาทะเบียนสมรส หรือ สำเนาใบมรณบัตร (ในกรณีคู่สมรสถึงแก่กรรม) พร้อมแนบหลักฐานทางการเงินของตนเอง หรือ ของคู่สมรส ในกรณีที่ไม่ได้เดินทางร่วมกันกับคู่สมรส จำเป็นต้องมีหนังสือรับรอง ค่าใช้จ่าย จากคู่สมรส โดยต้องระบุชื่อ-นามสกุลของคู่สมรส และ บุตร ซึ่งมีความสัมพันธ์ทางครอบครัวร่วมกัน อย่างชัดเจน และ ต้องจัดทำจดหมายแนะนำตนเอง เป็นภาษาอังกฤษ (กรุณาติดต่อเจ้าหน้าที่เพื่อขอรับ ตัวอย่างจดหมายแนะนำตนเอง)
- อาชีพอิสระ / ธุรกิจออนไลน์ ที่ไม่ได้จดทะเบียน / ผู้ประกอบอาชีพค้าขายรายย่อย (พ่อค้า-แม่ค้า) ต้องจัดทำจดหมายแนะนำตนเองเป็นภาษาอังกฤษ โดยระบุรายละเอียดเกี่ยวกับลักษณะงานที่ประกอบอยู่ใน ปัจจุบัน รวมถึงแหล่งที่มาของรายได้อย่างชัดเจน พร้อมแนบหลักฐาน หรือ เอกสารประกอบการพิจารณา อาทิ รูปถ่ายกิจการ สัญญาเช่า สัญญาซื้อขาย ใบเสร็จรับเงิน โฉนดที่ดิน หรือ หลักฐานอ้างอิงอื่น ๆ ที่เกี่ยวข้อง

6. หลักฐานทางการเงิน (เอกสารหลักฐานทางการเงินมีอายุไม่เกิน 7 – 15 วันทำการ โดยนับย้อนจากวันที่ท่านเข้ายื่นคำร้องขอวีซ่า) (1ชุด/ท่าน)

- ในกรณีที่ผู้เดินทางรับผิดชอบค่าใช้จ่ายด้วยตนเอง จำเป็นต้องจัดเตรียมเอกสารประกอบ ดังต่อไปนี้
- หนังสือรับรองฐานะทางการเงินจากธนาคาร (Bank Guarantee) ชื่อและนามสกุลต้องสะกดเป็น ภาษาอังกฤษถูกต้องตรงตามหน้าพาสปอร์ต หนังสือรับรองจากธนาคารโดยการออกหนังสือรับรองดังกล่าว กรุณาระบุคำว่า "To Whom It May Concern" แทนการระบุชื่อสถานทูต (กรุณาสะกดชื่อให้ตรงกับหน้า พาสปอร์ตและหมายเลขบัญชีเล่มเดียวกับสำเนาที่ท่านจะใช้ยื่นวีซ่า) ระบุนสกุลเงินที่ลูกค้าเดินทางเช่น ไป ยุโรป ระบุน สกกุลเงินยูโร (Euro), สวิส ระบุน สกกุลเงินฟรังก์สวิส (CHF) , อเมริกา ระบุนสกุลเงินดอลลาร์ (USD), อังกฤษ ระบุนสกุลเงินปอนด์ (GBP) เป็นต้น Bank Guarantee จากธนาคาร (มีอายุ 1 เดือน)
- หนังสือแสดงการเคลื่อนไหวทางบัญชี (Bank Statement) (ฉบับจริง) ของบัญชีเงินฝากออมทรัพย์ ย้อนหลัง 6 เดือน บัญชีเงินฝากควรมีรายการเคลื่อนไหวอย่างสม่ำเสมอ และ มียอดเงินคงเหลือไม่น้อยกว่า 100,000 บาท แต่ในกรณีที่ยอดเงินในบัญชีออมทรัพย์มีไม่ถึง 6 หลัก สามารถแนบ Statement บัญชีออม ทรัพย์อื่นๆเพิ่มเติมได้ (ทางสถานทูตรับพิจารณาเฉพาะ บัญชีเงินฝากออมทรัพย์ ไม่รับพิจารณาบัญชี กระแสรายวัน บัญชีของสหกรณ์ หรือบัญชีเงินฝากประจำ)

7. ในกรณีที่ผู้เดินทาง (ไม่ได้รับผิดชอบค่าใช้จ่ายด้วยตนเอง) จำเป็นต้องจัดเตรียมเอกสารประกอบ ดังต่อไปนี้

(สำหรับผู้เดินทางที่มีอายุ 18 ปีบริบูรณ์ขึ้นไป จำเป็นต้องแสดงเอกสารทางการเงินของตนเอง เพื่อประกอบการพิจารณาการขอวีซ่า แม้ว่าจะมีบุคคลอื่นเป็นผู้สนับสนุนค่าใช้จ่ายในการเดินทางก็ตาม)

- หนังสือรับรองฐานะทางการเงินจากธนาคาร (Bank Guarantee) เพื่อแสดงการสนับสนุนค่าใช้จ่ายในการเดินทางให้แก่บุคคลอื่น โดยการออกหนังสือรับรองดังกล่าว กรุณาระบุคำว่า "To Whom It May Concern" แทนการระบุชื่อสถานทูต พร้อมต้องระบุชื่อเจ้าของบัญชีผู้ให้การสนับสนุน และชื่อผู้ยื่นขอวีซ่า เป็นภาษาอังกฤษ ให้ตรงตามข้อมูลในหนังสือเดินทางเล่มปัจจุบัน ของแต่ละบุคคล ระบุสกุลเงินที่ลูกค้านำไปยุโรป ระบุ สกุลเงินยูโร (Euro), สวิส ระบุ สกุลเงินฟรังก์สวิส (CHF) , อเมริกา ระบุ สกุลเงินดอลลาร์ (USD), อังกฤษ ระบุ สกุลเงินปอนด์ (GBP) เป็นต้น

Bank Guarantee จากธนาคาร (มีอายุ 1 เดือน)

- หนังสือแสดงการเคลื่อนไหวทางบัญชี (Bank Statement) (ฉบับจริง) ของบัญชีเงินฝากออมทรัพย์ ย้อนหลัง 6 เดือน บัญชีเงินฝากควรมีรายการเคลื่อนไหวอย่างสม่ำเสมอ และมียอดเงินคงเหลือไม่น้อยกว่า 100,000 บาท แต่ในกรณีที่ยอดเงินในบัญชีออมทรัพย์มีไม่ถึง 6 หลัก สามารถแนบ Statement บัญชีออมทรัพย์อื่นๆเพิ่มเติมได้ (ทางสถานทูตรับพิจารณาเฉพาะ บัญชีเงินฝากออมทรัพย์ ไม่รับพิจารณาบัญชีกระแสรายวัน บัญชีของสหกรณ์ หรือบัญชีเงินฝากประจำ)
- จดหมายรับรองจากผู้ให้การสนับสนุน ผู้ให้การสนับสนุนจำเป็นต้องจัดทำจดหมายชี้แจง เป็นภาษาอังกฤษ โดยระบุ ความสัมพันธ์ระหว่างผู้ให้การสนับสนุนกับผู้ร้องขอวีซ่า รวมถึง วัตถุประสงค์ของการให้การสนับสนุน และ ช่วงวันเดินทางตามแผนการท่องเที่ยวหรือโปรแกรมทัวร์ อย่างชัดเจน

*****ทั้งนี้ ผู้เดินทางต้องดำเนินการอัปเดตยอดเงินล่าสุดในสมุดบัญชี ภายใน 7 วันก่อนวันนัดหมาย เพื่อสแกนลายนิ้วมือและยื่นคำร้องขอวีซ่า (ต้องมีตราประทับ เจ้าหน้าที่ และลายเซ็นทุกแผ่น)*****

หนังสือรับรองบัญชีธนาคาร และรายการเดินบัญชี (บัญชีออมทรัพย์)

เอกสารหนังสือรับรองบัญชีธนาคาร (Bank Guarantee) และรายการเดินบัญชี (Bank Statement) ต้องเป็นบัญชีประเภทออมทรัพย์ ซึ่งออกโดยธนาคารเท่านั้น โดยจะต้องมี การสะกดชื่อ-นามสกุลเป็นภาษาอังกฤษให้ตรงตามหน้าหนังสือเดินทางฉบับปัจจุบัน ที่ใช้ยื่นขอวีซ่า

*****เอกสารทั้งสองฉบับจะต้องมี ลายเซ็นเจ้าหน้าที่ธนาคาร และตราประทับรับรองจากธนาคาร อย่างเป็นทางการ เท่านั้น*****

หมายเหตุ: ห้ามดำเนินการจัดเตรียมหรือขอเอกสารจากธนาคาร และหน่วยงานที่ทำงาน จนกว่าจะได้รับแจ้ง กำหนดการนัดหมายยื่นวีซ่าจากทางบริษัทฯ เพื่อให้เอกสารทั้งหมดมีความถูกต้องและเป็นปัจจุบัน ตามระยะเวลาที่ สถานทูตกำหนดเนื่องจากเอกสารบางประเภทมีอายุการใช้งานเพียง 7 - 15 วันทำการ (นับย้อนจากวันที่ท่านแสดงตัวยื่นคำร้องขอวีซ่า)

หากดำเนินการก่อนทราบกำหนดการ อาจส่งผลให้ เอกสารหมดอายุ และ ไม่สามารถนำไปใช้ประกอบการยื่นวีซ่าได้

คำแนะนำ

- **เพื่อประโยชน์ในการยื่นคำร้องขอวีซ่า**

ขอความกรุณาผู้สมัครกรอกแบบฟอร์มสำหรับการยื่นวีซ่าโดย **ระบุข้อมูลให้ถูกต้องและตรงตามความเป็นจริงทุกประการ** ทั้งนี้ บริษัทฯ จำเป็นต้องจัดส่งข้อมูลดังกล่าวให้กับทางสถานทูตเพื่อประกอบการพิจารณาอนุมัติวีซ่า และไม่สามารถดำเนินการกรอกข้อมูลส่วนบุคคลหรือประวัติแทนผู้สมัครได้ หากสถานทูตตรวจพบว่าข้อมูลที่ท่านให้ไว้เป็นเท็จ หรือไม่ตรงกับความ เป็นจริง อาจส่งผลให้ท่านถูกปฏิเสธการ ออกวีซ่า หรือทำให้กระบวนการพิจารณาเอกสารล่าช้าออกไปอย่างมีนัยสำคัญ

- **ข้อพึงระวังในการให้ข้อมูลประกอบการยื่นวีซ่า**

การบิดเบือนข้อเท็จจริงไม่ว่าประการใด อาจส่งผลให้ท่านถูกระงับสิทธิในการเดินทางเข้าประเทศในกลุ่มเชงเก้น เป็นการถาวร **ทั้งนี้** แม้ท่านจะไม่ได้รับการอนุมัติวีซ่า ค่าธรรมเนียมที่ชำระให้แก่สถานทูตจะไม่สามารถขอคืนได้ใน **ทุกกรณี**

- **ในกรณีที่ท่านถูกปฏิเสธวีซ่า และมีความประสงค์จะยื่นคำร้องขอวีซ่าใหม่ ผู้สมัครจะต้องชำระค่าธรรมเนียม การยื่นวีซ่าใหม่ในทุกครั้ง โดยไม่สามารถนำค่าธรรมเนียมเดิมมาใช้ซ้ำหรือขอคืนได้**

- **การติดต่อจากสถานทูตและการสัมภาษณ์เพิ่มเติม**

ในบางกรณี สถานทูตอาจมีการโทรศัพท์สอบถามข้อมูล หรือสุม์เรียกผู้สมัครบางท่านเข้ารับการสัมภาษณ์เพิ่มเติม **ทั้งนี้** บริษัทฯ ใคร่ขอความร่วมมือจากท่านในการเข้ารับการสัมภาษณ์ตามวันและเวลาที่สถานทูตกำหนด โดย ขอให้ท่านแต่งกายสุภาพในวันนัดหมายดังกล่าว ระหว่างระยะเวลาการพิจารณาคำร้องขอวีซ่า (ประมาณ 15 วัน ทำการ) สถานทูตอาจติดต่อผู้สมัครโดยตรงผ่านทางโทรศัพท์ เพื่อสอบถามข้อมูลเพิ่มเติมหรือขอเอกสารประกอบ เพิ่มเติม **กรุณารับสายจากหมายเลขโทรศัพท์ที่ไม่รู้จัก** ซึ่งอาจเป็นหมายเลขจากสถานทูต **ทั้งนี้** หากไม่ สามารถติดต่อท่านได้ อาจส่งผลให้สถานทูตยุติการพิจารณาคำร้องของท่าน และมีความเป็นไปได้ที่ท่านจะถูก ปฏิเสธการออกวีซ่า

เพื่อความสะดวกในการยื่นวีซ่า กรุณาจัดเตรียมเอกสารให้สมบูรณ์