

เมืองหยี่ชาง หมู่บ้านซานเสี๊ย จางเจี๊ยเจี๊ย
อุทยานเหมาเหยียนเหอ เมืองโบราณฝูหรงเจิ้น
5 วัน 4 คืน เข้าร้าน 9H

บินตรง ✈️

MTWT260071

长安航空 AIR CHANGAN

5 วัน 4 คืน

หยี่ชาง
จางเจี๊ยเจี๊ย

- อุทยานเหมาเหยียนเหอ -
หมู่บ้านซานเสี๊ย เมืองโบราณฝูหรงเจิ้น

สัมผัสธรรมชาติ
สุดอลังการ!

★ เฉพาะโปรนี้เท่านั้น! ★

ราคาพิเศษ ~~12,900.-~~
เหลือเพียง **7,999.-**

เดินทาง
23-27 พฤษภาคม 69

รวมภาษีน้ำมัน ณ ปัจจุบันแล้ว

เมืองโบราณฝูหรงเจิ้น

ล่องเรือ เหมาเหยียนเหอ

อุทยานฟ่งเลี่ยนซี

อาหาร 11 มื้อ

พักโรงแรม 4 คืน

รถพาเที่ยว ตลอดทริป

บ้านพักกระเป๋า 20 กก.

ประกันอุบัติเหตุ



เมืองหยีซาง



วันแรก ทำอากาศยานสุวรรณภูมิ – เมืองหยีซาง

- 16.30 น.** คณะเดินทางพร้อมกันที่ **ท่าอากาศยานสุวรรณภูมิ** อาคารผู้โดยสารระหว่างประเทศขาออก ชั้น 4 ประตู 10 เคาน์เตอร์เช็คอิน **สายการบิน AIR CHANG'AN (9H)** เจ้าหน้าที่บริษัทฯ คอยให้การต้อนรับและอำนวยความสะดวกในการเช็คอิน
- 19.35 น.** นำท่านเดินทางสู่ **สนามบินนานาชาติ เมืองหยีซาง** โดยสายการบิน **AIR CHANG'AN** เที่ยวบินที่ **9H8385** (เที่ยวบินใช้เวลาบินประมาณ 3 ชั่วโมงเศษ มีบริการน้ำดื่มระหว่างเที่ยวบิน)
- 23.30 น.** เดินทางถึง **สนามบินนานาชาติ เมืองหยีซาง** ผ่านพิธีการตรวจคนเข้าเมืองและศุลกากร นำคณะเดินทางสู่โรงแรมที่พักในเมืองหยีซาง
พักที่ **YICHANG HUIHAO HOTEL** โรงแรมระดับ 4 ดาวหรือเทียบเท่าในเมืองหยีซาง



หมู่บ้านชาบเสีย



วันที่สอง เมืองหยีซาง-หมู่บ้านชาบเสีย-เมืองจางเจียเจี๋ย-ไค้หน่าเสโนโปรแกรมเสริม ชุดการแสดง จิ้งจอกขาว

เช้า **รับประทานอาหารเช้า ณ ห้องอาหารของโรงแรม (1)**

หลังอาหารเช้าท่านนั่งเรือข้ามฟากสู่ **หมู่บ้านชาบเสีย 三峡人家** อุทยานท่องเที่ยวระดับ 5A ของมณฑลหูเป่ย์ หมู่บ้านชนพื้นเมืองฉู่เจียโบราณแห่งนี้ตั้งอยู่บริเวณช่องแคบของแม่น้ำแยงซีเกียง มีชนเผ่าฉู่เจียพำนักอยู่มาเป็นเวลาหลายร้อยปี ในอดีตชาวพื้นเมืองฉู่เจียที่นี่จะยึดอาชีพทำการประมง และเป็นจับกังลากจูงเรือเป็นหลัก แต่อาชีพดังกล่าวต้องถูกยกเลิกหลังทางการสั่งห้ามทำการประมงในน่านน้ำแยงซีเกียงเพื่อรักษาระบบนิเวศน์ ปัจจุบันชาวฉู่เจียเหล่านี้ได้หันมาประกอบธุรกิจด้านการท่องเที่ยวแทน.....นำท่านชมการแสดงพื้นเมือง การลากจูงเรือในอดีต การร้องเพลงชาวเรือพื้นเมือง ฯลฯ นำท่านเที่ยวชม **ถ้ำธารหลงจินซี 龙津溪** ธารน้ำสิมรดกที่ไหล

มาจากหุบเขาลงสู่แม่น้ำแยงซีเกียง ชมท่าเรือและบ้านเรือนไม้ยกพื้น โบราณของชาวฉู่เจียที่โดดเด่นด้วยเอกลักษณ์.....

เที่ยง

รับประทานอาหารกลางวัน ณ ภัตตาคาร (2)

หลังอาหารนำท่านเดินทางโดยรถบัสสู่ **เมืองจางเจียเจีย 张家界** (ระยะทาง 240 กม. ใช้เวลาเดินทางราวผ่านถนนซูเปอร์ไฮเวย์ประมาณ 3 ชั่วโมง)

ค่ำ

รับประทานอาหารค่ำ ณ ภัตตาคาร (3)

พักที่ **HANTING HOTEL** ระดับ 4 ดาวท้องถิ่นหรือเทียบเท่าในเมืองจางเจียเจีย



The Love Story of a Wooden Man and Fairy fox

ไกด์นำเสนโพรแกรมเสริม เป็นบัตรชมการแสดง ชุด The Love Story of a Wooden man and Fairy fox หรือที่เรียกกันโดยนักท่องเที่ยวชาวไทยว่า โชว์จิ้งจอกขาว เป็นการแสดงกลางแจ้งที่ทุ่มทุนสร้างอย่างสุดอลังการ เป็นการแสดงที่น่าดูชมที่สุดในเมืองจางเจียเจีย การแสดงชุดนี้ใช้ภูเขาประติมากรรมเป็นฉากหลังประกอบการแสดง ซึ่งให้ความรู้สึกสมจริงเสมือนผู้ชมและนักแสดงอยู่ท่ามกลางธรรมชาติ ใช้ทีมงานนักแสดงหลายร้อยคน และระบบแสง สี เสียงที่ทันสมัยประกอบการแสดง

อัตราค่าบริการสำหรับโปรแกรมเสริมการแสดงชุด The love Story of Wooden man and Fairy Fox ท่านละ 400 หยวน (หรือประมาณ 2000.-บาทขึ้นอยู่กับอัตราแลกเปลี่ยน) ระยะเวลาที่ใช้ในการเที่ยวชมการแสดง ประมาณ 3 ชั่วโมง รวมเวลาเดินทางไปกลับค่าบริการรวม ค่าบัตรเข้าชม ค่ารถรับ ส่ง และค่าน้ำทิพย์ของไกด์ท้องถิ่น



ศูนย์แพทย์แผนจีน



ศูนย์จำหน่ายผลิตภัณฑ์ยางพารา



ถ้าเก้าสวรรค์จิวเทียนต้ง

วันที่สาม

เมืองจางเจียเจีย-ศูนย์แพทย์แผนจีน -ศูนย์จำหน่ายผลิตภัณฑ์ยางพารา-ถ้าเก้าสวรรค์-อุทยานฟงเลี่ยนซี-ล่องเรือธารน้ำหมาเหียนเหอ-เมืองโบราณผู่หรงเจิน

เช้า

รับประทานอาหารเช้า ณ ห้องอาหารของโรงแรม (4)

หลังอาหารนำท่านแวะชม **ศูนย์วิจัยแพทย์แผนจีน** พร้อมรับบริการนวดฝ่าเท้าฟรี มีการบรรยายสรรพคุณของสมุนไพรจีน อาทิ บัวหิมะ และสมุนไพรจีนขึ้นชื่ออื่น ๆ

จากนั้นนำท่านแวะชม **ศูนย์จำหน่ายผลิตภัณฑ์ที่ทำจากยางพารา** โดยใช้วัตถุดิบที่นำเข้ามาจากประเทศไทย ผ่านกระบวนการแปรรูปด้วยเทคโนโลยีสมัยใหม่ ทำให้ได้ผลิตภัณฑ์คุณภาพที่เหมาะสมแก่การใช้ในยุคปัจจุบัน อาทิ หมอนยางพารา ที่นอนยางพารา ฯลฯ

เที่ยง

รับประทานอาหารกลางวัน ณ ภัตตาคาร (5)

หลังอาหารนำท่านเที่ยวชม **ถ้ำเก้าสวรรค์จิวเทียนต้ง 茅岩河九天洞** ถ้ำหินปูนที่ได้ชื่อว่าใหญ่ที่สุดของเอเชีย แบ่งเป็นชั้นบน ชั้นกลาง และชั้นล่างสามชั้น พื้นที่ภายในถ้ำ มีถึง 2.5 ล้านตารางเมตร (เท่ากับขนาดของสนามฟุตบอล 400 สนามรวมกัน) ภายในมีห้องโถงขนาดใหญ่ 40 แห่ง ธารน้ำใต้ดิน 3 สาย น้ำตก 12 แห่ง มีเสาหินงอกขนาดมหึมาหลายพันต้น มีบึงน้ำใสราวกระจกน้อยใหญ่หลายร้อยบึง...



อุทยานฟงเลี่ยนซี



จากนั้นนำท่านเที่ยวชม **อุทยานฟงเลี่ยนซี 峰恋溪** (รวมรถกอล์ฟ) อุทยานท่องเที่ยวทางธรรมชาติในอำเภอ ชังจื่อ ที่ได้ชื่อว่าเป็นเขาวาดารน้อย ด้วยทัศนียภาพที่งดงามเหมือนเขาวาดารในเมืองจางเจียเจี๋ย เนื่องจากมีลักษณะภูมิประเทศแบบ Carst Landform แบบเดียวกับที่อุทยานยานจางเจียเจี๋ย ที่นี่จึงมีทัศนียภาพของขุนเขา ธารน้ำ หุบเขาที่สวยงามคล้ายในอุทยานจางเจียเจี๋ย...



ล่องเรือ เหมาเหยียนเหอ



จากนั้นนำท่านล่องเรือ **เหมาเหยียนเหอ 茅岩河游船** ชมธารน้ำสีเขียวมรกตที่โอบล้อมด้วยภูเขาหินปูนรูปร่างแปลกตาน่าพิศวง.....

จากนั้นนำท่านเดินทางสู่เมืองฝูหรงเจิ้น นำท่านเที่ยวชม **เมืองโบราณ ฝูหรงเจิ้น 芙蓉古镇** เมืองโบราณเก่าแก่ขึ้นชื่อของมณฑลหูหนานที่โด่งดังจาก **ภาพยนตร์เรื่อง ฝูหรงเจิ้น** เป็นสถานที่ท่องเที่ยวระดับ 4A ที่ได้รับความนิยมจากนักท่องเที่ยวทั่วโลกเกี่ยวกับเมืองโบราณฟงหวง เป็นสถานที่หลักในการถ่ายทำภาพยนตร์เรื่อง ฝูหรงเจิ้น ทำให้สถานที่แห่งนี้ยังได้รับความนิยมจากนักท่องเที่ยว จุดไฮไลท์ของเมืองโบราณแห่งนี้ นอกจากบ้านเรือนโบราณสวยเก๋ที่เป็นเอกลักษณ์เฉพาะของมณฑลหูหนาน ที่นี่ยังมีน้ำตกขนาดใหญ่ที่สวยงามกลางเมืองที่เป็นจุดเช็คอิน



เมืองโบราณ ผู่หรงเจิ้น



ขอเชิญสำหรับนักท่องเที่ยว.....นำท่านเดินชมจุดที่น่าสนใจต่าง ๆ ของเมืองโบราณผู่หรงเจิ้น อาทิ สะพานคู่
หวางเฉียว 土王桥 จุดชมวิวน้ำตกท้ายหมู่บ้าน 瀑布观景台 ทางเดินรอดน้ำตก 瀑布走道 (ท่านที่ต้องการไป
เดินบริเวณทางเดินรอดน้ำตก ควรมีความพร้อมที่จะต้องเดินขึ้น ลงบันได้หลายสิบขั้น) ท่านสามารถชมการ
แสดงพื้นเมือง ณ ลานกิจกรรมบริเวณทางเข้าหมู่บ้าน.... (ค่าทัวร์รวมค่ารถกอล์ฟรับ ส่งจากลานจอดรถไปยัง
ทางเข้าอุทยาน)

ค่ำ **รับประทานอาหารค่ำ ณ ภัตตาคาร (6)**

พักที่ **HANTING HOTEL** ระดับ 4 ดาวท้องถิ่นหรือเทียบเท่าในเมืองจางเจียเจี๋ย



ร้านหยก



ร้านใบชา



พิพิธภัณฑ์ภาพเขียนหินทราย

วันที่สี่ **เมืองจางเจียเจี๋ย- ศูนย์ผลิตภัณฑ์หยก –ร้านใบชา – พิพิธภัณฑ์ภาพเขียนหินทราย-ไกด์นำเสนอ
โปรแกรมเสริม สะพานกระจกแกรนด์แคนยอน- เมืองหยีซาง**

เช้า **รับประทานอาหารเช้า ณ ห้องอาหารของโรงแรม (7)**

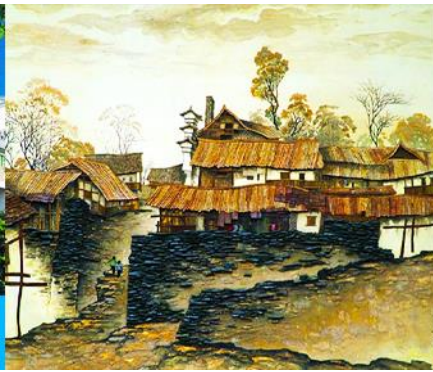
จากนั้นนำท่านแวะชม **ศูนย์จำหน่ายผลิตภัณฑ์หยก** อาทิ เครื่องประดับจำพวก กำไลข้อมือหยก แหวนหยก
สร้อยคอหยก รวมทั้งเครื่อง ใช้ที่ทำจากหยก อาทิ หมอกรองคอหยก ที่รองเก้าอี้ที่ทำจากหยก ฯลฯ

จากนั้นนำท่านแวะชม **ศูนย์จำหน่ายผลิตภัณฑ์ใบชา** ให้ท่านได้ลิ้มรสน้ำชาขึ้นชื่อชนิดต่าง ๆ ที่เป็นเครื่องดื่มที่มาก
ด้วยสรรพคุณในการเสริมสร้างสุขภาพ อีกทั้งสามารถรักษาโรคภัยไข้เจ็บได้ เป็นสินค้าส่งออกตั้งแต่อดีตกระทั่ง
ปัจจุบัน.....

เที่ยง **รับประทานอาหารกลางวัน ณ ภัตตาคาร **บุฟเฟ่ต์หมูย่างเกาหลี (8)**



พิพิธภัณฑ์ภาพเขียนหินทราย



หลังอาหารนำท่านชม **พิพิธภัณฑ์ภาพเขียนหินทราย จวินเจิง 军生画院** สถานที่จัดแสดงผลงานทางศิลปะท้องถิ่นยอดเยี่ยม ที่สร้างชื่อเสียงให้เมืองจางเจียเจี๋ย โดยศิลปินหนุ่มนาม หลี่ จวิน เจิง ผู้ซึ่งเกิดและเติบโตในเมืองนี้ ท่านได้สร้างผลงานทางศิลปะซึ่งส่วนใหญ่เป็นภาพเขียนทัศนียภาพในอุทยานจางเจียเจี๋ย โดยใช้วัสดุทางธรรมชาติ เช่น หินสี กรวด ทราย กิ่งไม้ ใบไม้ ต้นหญ้า นำมาร้อยเรียงเป็นภาพสีที่มีมิติสมจริง จนท่านกลายเป็นศิลปินที่มีชื่อเสียงระดับชาติในปัจจุบัน. จากนั้นนำท่านเดินทางสู่อุทยานไอ่จ้าย (ระยะทางประมาณ 1 ชั่วโมงครึ่ง)



สะพานกระจกข้ามหุบเขาแกรนด์แคนยอน

ไกด์นำเสนอโปรแกรมเสริม เกี่ยวกับสะพานกระจกพร้อมหุบเขาแกรนด์แคนยอนจางเจียเจี๋ย (ผู้เข้าร่วมขั้นต่ำ 15 ท่าน) ใช้เวลาประมาณ 2-3 ชั่วโมง (ขึ้นอยู่กับจำนวนนักท่องเที่ยวในแต่ละวัน) อัตรา

ค่าบริการ

ท่านละ 400 หยวนหรือ 2,000 บาท นำท่านเที่ยวชมสะพานกระจกที่สร้างคร่อมหุบเขาที่ยาวที่สุดในโลก ทำความกล้าของท่านด้วยการเดินบนพื้นกระจกใสที่สามารถมองเห็นก้นเหวลึกที่อยู่เบื้องล่าง...

อัตราค่าบริการรวม ค่าบัตรเข้าอุทยาน ค่ารถ รับส่งภายในเขตอุทยาน คำนำเที่ยวของไกด์ท้องถิ่น

ค่า

รับประทานอาหารค่ำ ณ ภัตตาคาร (9)

พักที่ **HONGQIAO HOTEL** ระดับ 4 ดาวท้องถิ่นหรือเทียบเท่าในเมืองหยี่ชาง



บ้านเกิดกวี ชวีหยวน

วันที่ห้า เมืองหยีซัง –บ้านเกิดกวีชวีหยวน-สวนถ้ำสามสหาย- เดินทางกลับกรุงเทพฯ

เช้า **รับประทานอาหารเช้า ณ ห้องอาหารของโรงแรม (10)**

หลังอาหารเช้าท่านเที่ยวชมบ้านเกิดของกวีผู้รักชาติจีนชื่อในยุคจั้นกั้วนาม **ชวีหยวน 屈原故里** ซึ่งเป็นทั้งโบราณสถานและเป็นแหล่งท่องเที่ยวระดับ 5A ของจีน.....



สวนถ้ำสามสหาย

จากนั้นนำท่านเที่ยวชม **สวนถ้ำสามสหาย 三游洞** เป็นอุทยานท่องเที่ยวระดับ 4A ที่ตั้งอยู่ริมแม่น้ำแยงซีเกียงในเมืองหยีซัง เป็นจุดชมวิวยุริมน้ำแยงซีเกียงที่มีทัศนียภาพขึ้นชื่อของช่องแคบซีหลิงเสี่ย ที่นี่มีจุดชมวิวยุริมน้ำและมุมมองรูปสวย ๆ หลายจุด ภายในสวนมีรูปปั้นของเตียวหุยแม่ทัพผู้โด่งดังในวรรณกรรมสามก๊ก มีรูปปั้นของสามกวีดังในยุคราชวงศ์ถังที่ตั้งอยู่ภายในถ้ำริมแม่น้ำ เล่ากันว่ากวีทั้งสามเคยแวะมาเที่ยวและพบปะกันโดยบังเอิญบริเวณนี้ จนกลายเป็นที่มาของชื่อของอุทยาน ชัน โห่ยว่ดั่ง ที่แปลว่าสามสหายมาเที่ยวและพบกันที่นี่โดยไม่ได้นัดหมายล่วงหน้า.... นำท่านเดินชมและถ่ายภาพจุดชมวิวดัง ๆ ภายในสวน.....

เที่ยง **รับประทานอาหารกลางวัน ณ ภัตตาคาร (11)**

หลังอาหารเช้าเดินทางสู่สนามบินซานเสี่ย เมืองหยีซัง เพื่อทำการเช็คอินก่อนขึ้นเครื่อง

14.50 น. เห็นฟ้ากลับสู่ **กรุงเทพฯ** โดยสายการบิน **AIR CHANG'AN เที่ยวบินที่ 9H8386**

(เที่ยวบินใช้เวลาบินประมาณ 3 ชั่วโมงเศษ มีบริการน้ำดื่มระหว่างเที่ยวบิน)

18.35 น. เดินทางกลับถึง **สนามบินสุวรรณภูมิ กรุงเทพฯ** โดยสวัสดิภาพ พร้อมความประทับใจ

อัตราค่าบริการ

วันเดินทาง	ราคาทัวร์/ท่าน พักห้องละ 2-3 ท่าน	ราคาทัวร์เด็กอายุต่ำ กว่า 18 ปี/ท่าน	ราคา ห้องพักเดี่ยว
เดือน พฤษภาคม 69			
23-27 พฤษภาคม	12,900.- 7,999.-	13,900.- 8,999.-	4,000

✘ อัตรานี้ไม่รวม



1) ค่าน้ำหนักกระเป๋าเดินทาง เฉพาะส่วนที่เกินกว่าที่ สายการบินกำหนด



4) ค่าธรรมเนียมเอกสารอนุญาต ที่กลับเข้าประเทศของผู้ที่ถือ หนังสือเดินทางต่างชาติ



2) ค่าธรรมเนียมในการทำ หนังสือเดินทาง และเอกสาร ของคนต่างด้าว



5) ค่าภาษีมูลค่าเพิ่ม 7% และ ค่าภาษีบริการหัก ณ ที่จ่าย 3% (กรณีต้องการใบกำกับภาษี)



3) ค่าใช้จ่ายส่วนตัวนอกเหนือจาก ที่รายการทัวร์ระบุ
-เช่น ค่าอาหารและเครื่องดื่มที่สั่ง เอง ค่าโทรศัพท์ ค่าอินเทอร์เน็ต ค่าช้อปปิ้ง ค่ายาหรือ ค่าใช้จ่ายในการ หายใจ ฯลฯ



6) ค่าทิปโถกด์ คนขับรถ หัวหน้าทัวร์ **2,000 บาท** ต่อหนึ่งผู้เดินทาง ต่อหนึ่งผู้เดินทาง เด็กชำระเท่าผู้ใหญ่



เงื่อนไขการให้บริการ



- คณะทัวร์ที่จะออกเดินทางได้ในแต่ละครั้งต้องมีจำนวนผู้เดินทางไม่ต่ำกว่า **10 ท่าน** ถ้าจำนวนผู้เดินทางไม่ครบตามจำนวนดังกล่าว ทางทัวร์ขอสงวนสิทธิ์ในการปรับเปลี่ยนราคาทัวร์หรือแจ้งยกเลิกการเดินทาง
- ในกรณีที่ลูกค้าทัวร์ต้องการจองตั๋วโดยสารเครื่องบินภายในประเทศล่วงหน้า กรุณาติดต่อเจ้าหน้าที่ของบริษัทฯ เพื่อเช็คว่ากรุ๊ปที่ท่านจองคอนเฟิร์มการเดินทางหรือไม่ มีการปรับเปลี่ยนเที่ยวบินหรือเวลาบินหรือไม่ หากท่านทำการซื้อตั๋วโดยสารเครื่องบินภายในล่วงหน้าโดยไม่ได้แจ้งให้เจ้าหน้าที่ของบริษัทฯ ทราบล่วงหน้า ทางบริษัทฯ จะไม่รับผิดชอบใด ๆ หากวัน เวลาของตั๋วโดยสารของท่านไม่สอดคล้องกับเวลาของเที่ยวบินของทัวร์

เงื่อนไขการจองทัวร์

****โปรดอ่านและทำความเข้าใจเงื่อนไขเหล่านี้เพื่อผลประโยชน์ของท่าน และความสะดวกในการบริการ****



อัตราค่าบริการรวม



1) ค่าตัวเครื่องบินไป-กลับ ชั้นประหยัด พร้อมค่าภาษีสนามบินทุกแห่งตามโปรแกรมท่องเที่ยว พร้อมค่าน้ำหนักสัมภาระโหลดใต้ท้องเครื่องท่านละ 20 กิโลกรัม สายการบินอนุญาตให้โหลดได้ท่านละ 1 ชั้น



2) ค่าโรงแรมที่พักระดับมาตรฐานตามที่รายการทัวร์ระบุ

-ท่านที่เดินทางคนเดียว ทางโรงแรมจัดห้องพักเดี่ยวแบบเตียงเดี่ยว Double Bed หรือเตียงคู่ Twin Bed ท่านต้องเสียค่าส่วนต่างห้องพักเดี่ยวตามเงื่อนไขของทัวร์ที่ระบุในโปรแกรมทัวร์

-ท่านที่เดินทางเป็นคู่ ทางโรงแรมจัดห้องพักคู่แบบเตียงคู่ Twin Bed ในกรณีที่ท่านต้องการห้องพักคู่แบบเตียงเดี่ยว Double Bed ท่านสามารถแจ้งผ่านพนักงานขายก่อนการเดินทาง

-ท่านที่เดินทางด้วยกัน 3 ท่าน ทางโรงแรมจัดห้องพักให้ท่านแบบ 3 เตียง Triple Room หรือเตียงแบบมาตรฐาน 2 เตียงพร้อมเตียงเสริมแบบเคลื่อนได้ 1 เตียงในห้องเดียวกัน



3) ค่าเข้าชมสถานที่ท่องเที่ยวต่างๆ (หนึ่งครั้ง) ตามที่รายการทัวร์ระบุ



4) ค่าใช้จ่ายของไกด์ท้องถิ่น หัวหน้าทัวร์และคนขับรถ อาทิ ค่าตัวเครื่องบิน ค่าที่พัก ค่าอาหาร ค่าเบี่ยงเลี้ยง ฯลฯ (ยังไม่รวมค่าทิป)



5) ค่าอาหารและเครื่องดื่มตามที่รายการทัวร์ระบุ

-สำหรับเส้นทางจีน ฮองกง ไต้หวัน ทางทัวร์จะจัดอาหารเป็นแบบบุฟเฟ่ต์ หรือโต๊ะจีนในภัตตาคารและร้านอาหาร ในกรณีที่เป็โต๊ะจีนทางร้านอาหารจะจัดให้นั่งโต๊ะละ 7 - 11 ท่านโดยขึ้นอยู่กับจำนวนของผู้เดินทางในแต่ละคณะ
ร้านอาหารในบางเส้นทางอาจไม่สามารถจัดอาหารพิเศษ เช่น อาหารเจ อาหารมังสวิรัต ให้ลูกทัวร์ที่ทานอาหารพิเศษได้ กรณีที่ท่านสละสิทธิ์การทานอาหารบางมื้อหรืออาหารทั้งหมดตามที่รายการทัวร์ระบุ ทางทัวร์ไม่สามารถคืนค่าอาหารให้ท่านได้ในทุกกรณี



6) ค่ายานพาหนะตามที่โปรแกรมท่องเที่ยวระบุ เช่น รถบริการระหว่างนำเที่ยวตามโปรแกรมทัวร์ ค่าเรือหรือ ค่ารถไฟเฉพาะที่โปรแกรมทัวร์ระบุ



7) ค่าประกันอุบัติเหตุคุ้มครองในระหว่างการเดินทาง คุ้มครองในวงเงินท่านละ 1,000,000 บาท และค่ารักษาพยาบาลกรณีเกิดอุบัติเหตุวงเงินท่านละ 500,000 บาท ตามเงื่อนไขของกรมธรรม์ (หมายเหตุ กรมธรรม์ไม่ได้คุ้มครองประกันสุขภาพ กรณีที่ท่านต้องการประกันที่มีการคุ้มครองสุขภาพด้วย สามารถซื้อเพิ่มได้จาก บริษัทประกันภัย ฯลฯ)



หนังสือเดินทางที่ไม่สามารถใช้เดินทางได้

- หนังสือเดินทางที่มีอายุเหลือไม่ถึง 6 เดือน

หมายถึงหนังสือเดินทางที่ใกล้จะหมดอายุ หากนับจากวันที่ต้องใช้เดินทางจนถึงวันหมดอายุ ถ้าน้อยกว่า 6 เดือนหรือ 180 วัน ถือว่าเป็นพาสปอร์ตหมดอายุ ท่านต้องไปทำเล่มใหม่ทันที



ตัวอย่าง : หากท่านเดินทางวันที่ 1 มกราคม

หนังสือเดินทางของท่านจะต้องมีวันหมดอายุหลังวันที่ 30 มิถุนายน

- หนังสือเดินทางที่ชำรุด หมายถึงหนังสือเดินทางที่มีส่วนใดส่วนหนึ่งขาดหายหรือชำรุด

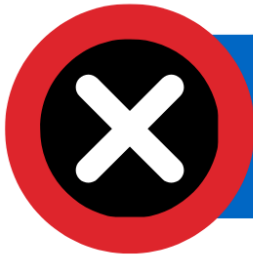
เช่น หน้าแรกที่มีรูปและรายละเอียดของผู้เดินทางมีรอยฉีกขาดหรือมีรอยขีดเขียน หรือมีการเติมสีหรือหมึกจนทำให้ไม่สามารถมองเห็นรายละเอียดได้ครบถ้วน หน้าในเล่มหนังสือเดินทางขาดหายทั้งหน้า หรือบางส่วน ใช้กาวติดหน้าใดหน้าหนึ่งในเล่มจนไม่สามารถเปิดดูรายละเอียดได้ มีรอยแปดเปื้อน คราบน้ำที่เกิดจากความเปียกชื้น

ล้วนถือว่าเป็นหนังสือเดินทางชำรุดที่ไม่สามารถใช้เดินทางได้

- หนังสือเดินทางที่ใช้ในวันเดินทาง ไม่ตรงกับสำเนา

หนังสือเดินทางที่ใช้ในการจองทัวร์ (สำหรับท่านที่มีหนังสือเดินทางมากกว่า 1 เล่ม) **ท่านจะไม่สามารถเดินทางได้** บริษัทฯ ขอสงวนสิทธิ์ที่จะไม่คืนค่าทัวร์ใด ๆ และไม่รับผิดชอบใด ๆ ทั้งสิ้น





เงื่อนไขการยกเลิก

ยกเลิกไม่น้อยกว่า **30** วัน
ก่อนการเดินทาง

คืนค่าทัวร์เต็มจำนวน

หรือเท่าที่ลูกค้าชำระให้บริษัทฯ ยกเว้นค่าใช้จ่ายที่เกิดขึ้นจริงเพื่อเตรียมการเดินทาง เช่น ค่ามัดจำ
ตัวเครื่องบิน ค่าบริการแลนด์ในต่างประเทศ

ยกเลิกไม่น้อยกว่า **15-29** วัน
ก่อนการเดินทาง

50%

คืนเงิน 50% ของค่าทัวร์

หรือ 50% ของยอดที่ลูกค้าชำระให้บริษัทฯ ยกเว้นค่าใช้จ่ายที่เกิดขึ้นจริงเพื่อเตรียมการเดินทาง เช่น ค่ามัดจำตัวเครื่องบิน ค่าบริการแลนด์ใน
ต่างประเทศ

ยกเลิกน้อยกว่า **15** วัน
ก่อนการเดินทาง

ไม่คืนเงินทั้งหมด

ที่ลูกค้าชำระให้บริษัทฯ แล้ว

**** กรณีที่ท่านเดินทางไปกับคณะทัวร์
และงดใช้บริการบางอย่างใดอย่างหนึ่ง
หรือวันใดวันหนึ่งหรือทั้งหมด
ทางบริษัทฯ ถือว่าท่านสละสิทธิ์ในการรับ
บริการ บริษัทฯ สงวนสิทธิ์ที่จะไม่คืนค่า
ใช้จ่ายใด ๆ แก่ท่าน****

ยกเลิกหรือเลื่อน
การเดินทางใน



ช่วงเทศกาล

ไม่คืนเงินทั้งหมด

เช่น ช่วงวันปีใหม่ วันสงกรานต์ และช่วงวันหยุดยาว บริษัทฯ จำเป็นต้องชำระเงินเต็มจำนวนล่วงหน้ากับสายการบินและโรงแรมในต่างประเทศเพื่อกำหนดตั๋วโดยสารหรือห้องพักในช่วงเทศกาล

กรณีที่คณะทัวร์
ที่เดินทางโดย



เที่ยวบินพิเศษ

ไม่คืนเงินทั้งหมด

เที่ยวบินเช่าเหมาลำ CHARTER FLIGHT ทางสายการบินมีการเก็บค่ามัดจำล่วงหน้าที่เข้มงวดกว่าเที่ยวบินปกติ บริษัทฯ ขอสงวนสิทธิ์ที่จะไม่คืนเงินมัดจำ หรือค่าทัวร์ทั้งหมดที่ท่านชำระกับบริษัทฯ

กรณีที่ไม่ผ่าน

ด่านตรวจคนเข้าเมือง



ไม่คืนเงินทั้งหมด

หากด่านตรวจคนเข้าเมืองของไทย หรือต่างประเทศปฏิเสธการเดินทางเข้าออกของลูกค้า บริษัทฯ ขอสงวนสิทธิ์ที่จะไม่คืนค่าทัวร์ ไม่ว่ากรณีใด ๆ บริษัทฯ ประกอบธุรกิจด้านการท่องเที่ยวเท่านั้น ไม่สนับสนุนการเดินทางเข้า ออกญี่ปุ่น เกาหลี จีนหรือฮ่องกงโดยผิดกฎหมาย ลูกค้าทุกท่านต้องผ่านด่านตรวจคนเข้าเมือง โดยหัวหน้าทัวร์และไกด์ไม่สามารถให้ความช่วยเหลือ หรือ ภาระใด ๆ ได้



หมายเหตุ

1. บริษัทฯ มีสิทธิ์ที่จะเปลี่ยนแปลงรายละเอียดบางประการในทัวร์นี้ เมื่อเกิดเหตุสุดวิสัยจนไม่อาจแก้ไขได้
2. บริษัทฯ ไม่รับผิดชอบค่าเสียหายในเหตุการณ์ที่เกิดจากสายการบิน ภัยธรรมชาติ ปฏิวัติและอื่นๆ ที่อยู่นอกเหนือการควบคุมของทางบริษัทฯ หรือค่าใช้จ่ายเพิ่มเติมที่เกิดขึ้นทางตรงหรือทางอ้อม เช่น การเจ็บป่วย, การถูกทำร้าย, การสูญหาย, ความล่าช้า หรือจากอุบัติเหตุต่างๆ
3. หากท่านถอนตัวก่อนรายการท่องเที่ยวจะสิ้นสุดลง ทางบริษัทฯ จะถือว่าท่านสละสิทธิ์และไม่คืนเงินค่าบริการที่ท่านได้ชำระไว้แล้วไม่ว่ากรณีใดๆ ทั้งสิ้น
4. บริษัทฯ จะไม่รับผิดชอบต่อการห้ามออกนอกประเทศ หรือ ห้ามเข้าประเทศ อันเนื่องมาจากมีสิ่งผิดกฎหมาย หรือเอกสารเดินทางไม่ถูกต้อง หรือ การถูกปฏิเสธในกรณีอื่นๆ
5. รายการทัวร์นี้เป็นเพียงข้อเสนอที่ต้องได้รับการยืนยันจากบริษัทฯ อีกครั้งหนึ่ง หลังจากได้รับการยืนยันที่นิ่งจากสายการบิน และโรงแรมที่พักในต่างประเทศเป็นที่เรียบร้อยแล้ว แต่อย่างไรก็ตามรายการนี้อาจเปลี่ยนแปลงได้ตามความเหมาะสม
6. มัคคุเทศก์ พนักงาน และตัวแทนของบริษัทฯ ไม่มีสิทธิ์ในการให้คำสัญญาใดๆ แก่บริษัทฯ ทั้งสิ้น นอกจากนี้เอกสารลงนามโดยผู้มีอำนาจของบริษัทฯ กำกับเท่านั้น
7. หากไม่สามารถไปเที่ยวในสถานที่ที่ระบุในโปรแกรมได้ อันเนื่องมาจากธรรมชาติ ความล่าช้า และความผิดพลาดจากทางสายการบิน บริษัทฯ จะไม่มีการคืนเงินใดๆ ทั้งสิ้น แต่ทั้งนี้ทางบริษัทฯ จะจัดหาสถานที่ท่องเที่ยวอื่นๆ มาทดแทน โดยขอสงวนสิทธิ์การเจ้าหน้าที่โดยไม่แจ้งให้ทราบล่วงหน้า
8. เมื่อท่านออกเดินทางไปกับคณะแล้ว ท่านงดการใช้บริการรายการใดรายการหนึ่ง หรือไม่เดินทางพร้อมคณะถือว่าท่านสละสิทธิ์ ไม่อาจเรียกร้องค่าบริการ และเงินมัดจำคืน ไม่ว่ากรณีใดๆ ทั้งสิ้น
9. ในกรณีที่ลูกค้าต้องซื้อตั๋วโดยสารรถทัวร์ หรือเครื่องบินภายในประเทศล่วงหน้า กรุณาติดต่อเจ้าหน้าที่ของบริษัทฯ พร้อมขอคำยืนยันว่ากรุ๊ปสามารถออกเดินทางได้หรือไม่ มิเช่นนั้นทางบริษัทฯ จะไม่รับผิดชอบค่าใช้จ่ายใดๆ ทั้งสิ้น

ขอให้ความสุขกับการท่องเที่ยวตลอดการเดินทาง

ขอบคุณที่เลือกใช้บริการของเรา