



Feel Great Unseen Shanxi

5 วัน | 4 คืน

รหัส :TGN-YCU5D01-ZH



ทัวร์
ไม่ลงร้าน

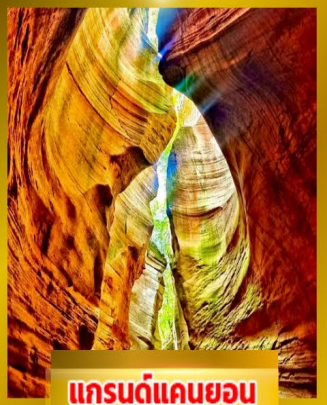
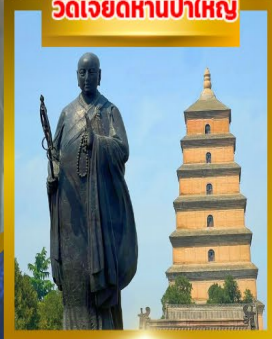
ซีอาน

หยุนเจิง & เหยียนอัน

ถ้ำน้ำแข็งหมื่นปี □ แกรนด์แคนยอนยูวาโก □ สุสานทหารดินเผาจิ้นซี



วัดเจย์ดีห่านป่าใหญ่



แกรนด์แคนยอน
ยูวาโก

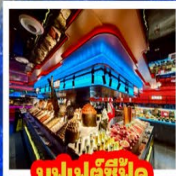
โชว์เส้นทางสายไหม



9 ภารกิจ
คนออกเดินทาง
เดินทาง

ก.ค. 69 - ก.พ. 70

เมนูพิเศษ!!



บุฟเฟต์ซีฟู้ด



อาหารกวางตุ้ง



เปิดปิกกิ้ง

ราคาเริ่มต้น

26,900.-



น้ำหนักกระเป๋า
23Kg.

HOTEL
พักรอแรม
4 ตาว

อาหาร
10 มื้อ

Feel Great Unseen Shanxi

ซีอาน

หยุนเจิง & เหยียนอัน

ถ้ำน้ำแข็งหมื่นปี ▪ แกรนด์แคนยอนยูวาโก ▪ สุสานทหารดินเผาฉินซี

5 วัน | 4 คืน

รหัส : TGN-YCU5D01-ZH

深圳航空
Shenzhen Airlines



FLIGHT : ZH282

BKK 18.00 → YCU 23.10

ขาไป

FLIGHT : ZH281

YCU 13.40 → BKK 16.55

ขากลับ

วันที่	รายการทัวร์	อาหาร			โรงแรม
		เช้า	กลางวัน	เย็น	
1	ทำอากาศยานนานาชาติสุวรรณภูมิ – ทำอากาศยานหยุนเจิงกวางทง BKK-YCU ZH282 (18.00 - 23.10) หมายเหตุ : สำหรับคณะที่ออกเดินทางตั้งแต่วันที่ 25 ตุลาคม 2569 เป็นต้นไป เวลาบินจะเปลี่ยนเป็น BKK - YCU เวลา 12.40 - 17.30 และทางบริษัทฯ ได้เพิ่มบริการอาหารมื้อค่ำเพิ่มเติมให้	✘	✘	✘	Weiyuan International Hotel หรือเทียบเท่า ระดับ 4 ดาว
2	อุทยานอวิ๋นซิวซาน (รวมรถแบตเตอร์) - หมู่บ้านต๋าริเอ๋อเป๋อ ถ้ำน้ำแข็งหมื่นปีอวิ๋นซิวซาน (รวมบันไดเลื่อนขาขึ้น) น้ำตกหูโข่ว - เมืองเหยียนอัน	🍴	🍴	🍴	Wanda Moments Hotel หรือเทียบเท่า ระดับ 4 ดาว
3	แกรนด์แคนยอนยูวาโก (รวมรถแบตเตอร์) – เมืองซีอาน ถนนคนเดินต้าถังบูเย่เจิง	🍴	🍴	🍴 บุฟเฟ่ต์ ซีฟู้ด	Holiday Inn Express Xi'an Daxing หรือเทียบเท่า ระดับ 4 ดาว
4	ผ่านชมกำแพงเมืองซีอาน - เจดีย์ห่านป่าใหญ่ (ไม่ขึ้นเจดีย์) โชว์เส้นทางสายไหม (รวมค่าเข้าชม) - สุสานทหารดินเผาฉินซีฮ่องเต้ (รวมรถแบตเตอร์) - เมืองหยุนเจิง	🍴	🍴 อาหาร กวางตุ้ง	🍴 เปิด ปิ้งกั๊ง	Weiyuan International Hotel หรือเทียบเท่า ระดับ 4 ดาว
5	ห้างอู๋เยว่ – ทำอากาศยานหยุนเจิงกวางทง ทำอากาศยานนานาชาติสุวรรณภูมิ YCU - BKK ZH281 (13.40 - 16.55) หมายเหตุ : สำหรับคณะที่เดินทางกลับตั้งแต่วันที่ 25 ตุลาคม 2569 เป็นต้นไป เวลาบินจะเปลี่ยนเป็น YCU - BKK เวลา 08.15 - 11.40 ไม่มีอาหารเช้า และไม่ได้ไปห้างอู๋เยว่	🍴	✘	✘	

โปรแกรมอาจมีการสลับวันหรือเปลี่ยนแปลงไปตามความเหมาะสม ทั้งนี้ทางบริษัทจะคำนึงถึงประโยชน์และความปลอดภัยของทุกท่านเป็นหลักสำคัญ


อัตราค่าบริการและเงื่อนไขรายการท่องเที่ยว

Feel Great Unseen Shanxi 5 Days 4 Nights (ZH)

วันเดินทาง	ราคาทัวร์ผู้ใหญ่/ท่าน พักห้องละ 2-3 ท่าน	ราคาทัวร์ เด็กอายุ 2-18 ปี	ราคาทัวร์/ท่าน ไม่รวมตัว เครื่องบิน	ราคา ห้องพักเดี่ยว
15 – 19 กรกฎาคม 2569	26,990	26,990	18,990	4,500
29 กรกฎาคม – 02 สิงหาคม 2569	27,990	27,990	18,990	4,500
12 – 16 สิงหาคม 2569	27,990	27,990	18,990	4,500
26 – 30 สิงหาคม 2569	26,990	26,990	18,990	4,500
09 – 13 กันยายน 2569	27,990	27,990	18,990	5,000
23 – 27 กันยายน 2569	27,990	27,990	18,990	5,000
14 – 18 ตุลาคม 2569	29,990	29,990	19,990	5,000
21 – 25 ตุลาคม 2569	29,990	29,990	19,990	5,000
28 ตุลาคม – 01 พฤศจิกายน 2569	29,990	29,990	19,990	5,000
4 – 8 พฤศจิกายน 2569	28,990	28,990	18,990	4,500
11 – 15 พฤศจิกายน 2569	28,990	28,990	18,990	4,500
25 – 29 พฤศจิกายน 2569	28,990	28,990	18,990	4,500
02 – 06 ธันวาคม 2569	29,990	29,990	18,990	4,500
09 – 13 ธันวาคม 2569	29,990	29,990	18,990	4,500
23 – 27 ธันวาคม 2569	29,990	29,990	18,990	4,500
30 ธันวาคม 2569 – 03 มกราคม 2570	36,990	36,990	21,990	6,500

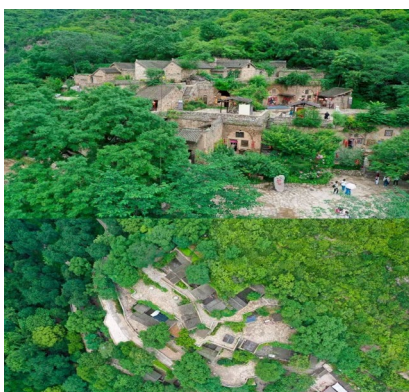
วันเดินทาง	ราคาทัวร์ผู้ใหญ่/ท่าน พักห้องละ 2-3 ท่าน	ราคาทัวร์ เด็กอายุ 2-18 ปี	ราคาทัวร์/ท่าน ไม่รวมตัว เครื่องบิน	ราคา ห้องพักเดี่ยว
06 – 10 มกราคม 2570	31,990	31,990	19,990	5,000
20 – 24 มกราคม 2570	26,990	26,990	18,990	4,500
27 – 31 มกราคม 2570	28,990	28,990	18,990	4,500
24 – 28 กุมภาพันธ์ 2570	27,990	27,990	18,990	4,500

- อัตราค่าบริการสำหรับเด็ก INFANT อายุไม่เกิน 2 ปี น้บอายุ ณ วันที่เดินทางกลับ ราคาท่านละ 6,900 บาท อัตรานี้รวมรายการทัวร์ และ ตัวเครื่องบินแล้ว
- ค่าทิปไกด์ท้องถิ่น,พนักงานขับรถท่านละ 2,000 บาท/ทริป/ลูกทัวร์ 1 ท่าน และ ค่าทิปสำหรับหัวหน้าทัวร์ โดยท่านสามารถพิจารณามอบให้ได้ตามความพึงพอใจ

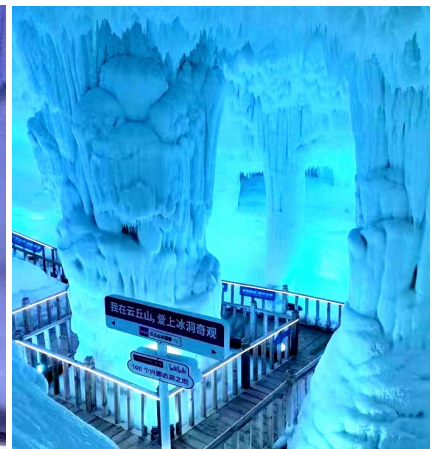
- 14.30 น.** คณะพร้อมกันที่ **ท่าอากาศยานนานาชาติสุวรรณภูมิ** อาคารผู้โดยสารขาออกระหว่างประเทศ ชั้น 4 เคาน์เตอร์สายการบิน Shenzhen Airlines (ZH)  เจ้าหน้าที่ให้การต้อนรับ และอำนวยความสะดวกในการเช็คอิน(กระเป๋าสัมภาระโหลดใต้ท้องเครื่อง ท่านละ 1 ใบ น้ำหนักไม่เกิน 23 กิโลกรัม และ ถี้อขึ้นเครื่องใต้ 1 ใบ น้ำหนักไม่เกิน 5 กิโลกรัม)
- 18.00 น.** ออกเดินทางสู่เมืองหยุนเจิง ประเทศจีน โดยสายการบิน Shenzhen Airlines เที่ยวบินที่ **ZH282** มีบริการอาหารบนเครื่องบิน
- 23.10 น.** เดินทางถึง**ท่าอากาศยานหยุนเจิงกวางง (YCU)** (เวลาเร็วกว่าประเทศไทย 1 ชั่วโมง เพื่อสะดวกในการนัดหมายกรุณาปรับเวลาให้ตรงกับเวลาท้องถิ่น)...หลังผ่านการตรวจคนเข้าเมืองแล้วยินดีต้อนรับท่านสู่ **เมืองหยุนเจิง** เป็นเมืองเก่าแก่ทางประวัติศาสตร์ของจีน ตั้งอยู่ทางตอนใต้ของมณฑลซานซี โดดเด่นด้วยวัฒนธรรมจีนโบราณ และ ธรรมชาติที่สวยงามตระการตา นำท่านเข้าสู่ที่พัก **Weiyuan International Hotel** หรือเทียบเท่า ระดับ 4 ดาว
- หมายเหตุ: สำหรับคณะที่ออกเดินทางตั้งแต่วันที่ 25 ตุลาคม 2569 เป็นต้นไป เวลาบินจะเปลี่ยนเป็น BKK-YCU เวลา 12.40 – 17.30 และทางบริษัทฯ ได้เพิ่มบริการอาหารมื้อค่ำเพิ่มเติมให้**

วันที่สอง อุทยานอวิ้นชิวซาน (รวมรถแบริดเตอร์) – หมู่บ้านถ้ำเอ้อป้อ - ถ้ำน้ำแข็งหิมะป้ออวิ้นชิวซาน (รวมบันไดเลื่อนขาขึ้น) – น้ำตกคูโซ่ว – เมืองเหยียนอัน ☉ (เช้า/กลางวัน/เย็น)

เช้า รับประทานอาหารเช้า ณ ห้องอาหารของโรงแรม (1)... นำท่านเดินทางสู่ **อุทยานอวิ้นชิวซาน** (ใช้เวลาเดินทางประมาณ 2 ชั่วโมง)...นำท่านชม **อุทยานอวิ้นชิวซาน (รวมรถแบริดเตอร์)** ซึ่งเป็นสถานที่ท่องเที่ยวทางธรรมชาติและวัฒนธรรม ระดับ 5A มีชื่อเสียงโด่งดังในด้านพื้นที่ศักดิ์สิทธิ์ของลัทธิเต๋า และเป็นที่ตั้งของสิ่งมหัศจรรย์ทางธรรมชาติระดับโลก โดดเด่นด้วยรูปทรงภูเขาหินรูปร่างแปลกตาผืนดินกับทัศนียภาพของต้นไม้เขียวขจีและอากาศบริสุทธิ์ เหมาะสำหรับการพักผ่อนและเก็บภาพความประทับใจ ท่ามกลางบรรยากาศเงียบสงบและงดงามราวกับภาพวาดธรรมชาติธรรมชาติ



ระหว่างทางเดินในอุทยานผ่าน **หมู่บ้านโบราณถ้ำเอ๋อเป่** หมู่บ้านโบราณที่มีประวัติศาสตร์ยาวนานกว่า 2,500 ปี ได้รับการยกย่องให้เป็น ฟอสซิลที่มีชีวิตแห่งสถาปัตยกรรมที่อยู่อาศัย ในสไตล์สถาปัตยกรรมถ้ำเหยาตง บ้านเรือนสร้างขึ้นโดยการเจาะภูเขาหินและดินเหนียว ซึ่งเป็นเอกลักษณ์ของจีนทางตอนเหนือ มีคุณสมบัติพิเศษคือฤดูหนาวจะอบอุ่นและฤดูร้อนจะเย็นสบาย หมู่บ้านนี้ไม่มีการรื้อทำลาย บ้านกว่า 20 หลังให้เป็นแหล่งสาธิตวิถีชีวิตดั้งเดิม



นำท่านชม **ถ้ำน้ำแข็งหิมะปีวีนชิวชาน (รวมบันไดเลื่อนขาขึ้น)** หนึ่งในแหล่งท่องเที่ยวระดับ 5A สุด Unseen ตื่นตาตื่นใจกับถ้ำน้ำแข็งโบราณอายุหมื่นปี ที่ภายในถ้ำมีอุณหภูมิต่ำกว่า -10°C ตลอดปี แม้จะอยู่ในช่วงฤดูร้อน ภายในถ้ำประดับไฟสวยงาม หินอกหินย้อยน้ำแข็งระยิบระยับ ทิวทัศน์ของผลึกน้ำแข็งที่ใสราวคริสตัลสวยงามดังโลกแห่งเทพนิยาย สัมผัสประสบการณ์สุดมหัศจรรย์ที่หาชมได้ยากตัวถ้ำก่อตัวขึ้นมาตั้งแต่ยุคน้ำแข็งควอเตอร์นารี ปัจจุบันนักวิทยาศาสตร์ยังไม่สามารถสรุปสาเหตุได้อย่างแน่ชัดว่า เหตุใดถ้ำแห่งนี้ถึงสามารถสร้างและคงสภาพความเป็นถ้ำน้ำแข็งไม่ละลายได้ในพื้นที่ที่มีภูมิอากาศแบบนี้

กลางวัน รับประทานอาหารกลางวัน ณ ภัตตาคารภายในอุทยาน (2)

บ่าย นำท่านเดินทางชม **น้ำตกหูโซ่ว** (ใช้เวลาเดินทางประมาณ 2 ชั่วโมง) น้ำตกสีเหลืองที่ใหญ่ที่สุดในโลก และเป็นน้ำตกที่มีขนาดใหญ่เป็นอันดับ 2 ของประเทศจีน ตั้งอยู่บนรอยต่อระหว่างมณฑลส่านซี และ มณฑลชานซี ความโดดเด่นของน้ำตกแห่งนี้ไม่ใช่ความสูงเสียดฟ้า แต่คือพลังอันน่าดึงดูดใจของมวลน้ำมหาศาล เสียงคำรามดังกึกก้อง และสายน้ำสีทอง ที่ไหลเชี่ยวกรากผ่านช่องแคบ ก่อนพุ่งตัวลงสู่เบื้องล่างอย่างทรงพลัง เกิดเป็นละอองน้ำฟุ้งกระจายทั่วบริเวณ เสียงคำรามของสายน้ำสร้างความตื่นตาตื่นใจไม่รู้ลืม พร้อมจุดชมวิวกี่สามารถถ่ายภาพความอลังการได้อย่างใกล้ชิด ถือเป็นอีกหนึ่งไฮไลต์ที่ไม่ควรพลาดเมื่อมาเยือน



ค่ำ นำท่านไปยัง **เมืองเหยียนอัน** (ใช้เวลาเดินทางประมาณ 2 ชั่วโมง) ตั้งอยู่ทางตอนเหนือของมณฑลส่านซี เมืองที่ถูกขนานนามว่าเป็นดินแดนแห่ง สองความเหลือง และ สองความศักดิ์สิทธิ์ รับประทานอาหารค่ำ ณ ภัตตาคาร (3)
นำท่านเข้าสู่ที่พัก **Wanda Moments Hotel** หรือเทียบเท่า ระดับ 4 ดาว

วันที่สาม แกรนด์แคนยอนยูจาโกว (รวมรถแบตเตอรี่) – เมืองซีอาน - ถนนคนเดินต้าถังปูเย่เจิง
📍 (เช้า/กลางวัน/เย็น)

เช้า รับประทานอาหารเช้า ณ ห้องอาหารของโรงแรม (4)
นำท่านเดินทางสู่ **แกรนด์แคนยอนยูจาโกว** (ใช้เวลาเดินทางประมาณ 2 ชั่วโมง) ตั้งอยู่ในอำเภอกานฉวน เมืองเหยียนอัน สถานที่แห่งนี้ได้รับการขนานนามว่าเป็น **“The Chinese Antelope Canyon”** โดยสถานที่นี้เปรียบเสมือนแฝดของหุบเขาแอนทิลอป (Antelope Canyon) ในรัฐแอริโซนา สหรัฐอเมริกา เนื่องจากมีลักษณะทางธรณีวิทยาที่คล้ายคลึงกันอย่างน่าอัศจรรย์ ชมหุบเขาธรรมชาติขนาดใหญ่ที่ถูกกัดเซาะด้วยลมและน้ำจนเกิดเป็นชั้นหินทรายสีส้มสวยงาม สลับลดหลาดเปลี่ยนไป ผ่านกาลเวลานานนับล้านปีบรรยากาศภายในเงียบสงบ โอบล้อมด้วยผาหินสูงตระหง่าน ด้วยโครงสร้างที่แคบและลึกนี้ทำให้อุณหภูมิภายในหุบเขาเย็นสบายตลอดทั้งปี และมีความชื้นสูงจนเกิดมอสและตะไคร่น้ำสีเขียวสดปกคลุมไปทั่วผนังหิน

อย่างงดงาม ให้ท่านนั่งรถแบตเตอร์ชมวิวย่างสะดวกสบาย พร้อมแวะจุดไฮไลต์ถ่ายภาพมุมสวยต่างๆ (รวมค่ารถแบตเตอร์แล้ว)



กลางวัน รับประทานอาหารกลางวัน ณ ภัตตาคารภายในอุทยาน (5)
บ่าย เดินทางสู่ **เมืองซีอาน** (ใช้เวลาเดินทางประมาณ 4 ชั่วโมง) เมืองหลวงเก่าแก่ที่เต็มไปด้วยประวัติศาสตร์ยาวนานกว่า 3,000 ปี อดีตศูนย์กลางอารยธรรมจีนและจุดเริ่มต้นของเส้นทางสายไหม ด้วยเสน่ห์วัฒนธรรมโบราณผสมผสานกับความทันสมัย...นำท่านสัมผัสบรรยากาศสุดคึกคักที่ **ถนนคนเดินต้าถังบูเย่เจิง** ถนนสายวัฒนธรรมชื่อดังที่ตกแต่งในสไตล์ราชวงศ์ถังอย่างยิ่งใหญ่ แสงไฟยามค่ำคืนสวยงามตระการตา มีทั้งร้านค้า ร้านอาหาร และการแสดงศิลปะ

พื้นเมืองให้ชมตลอดทาง ให้ท่านได้เพลิดเพลินกับการเดินเล่น ชิมอาหารท้องถิ่น และถ่ายภาพกับบรรยากาศสุดอลังการที่เปรียบเสมือนได้ย้อนเวลากลับไปสู่ยุคเรืองรองของจีนโบราณ



ค่ำ รับประทานอาหารค่ำ ณ ภัตตาคาร (6) **เมนูพิเศษ! บุฟเฟต์ซีฟู้ด**

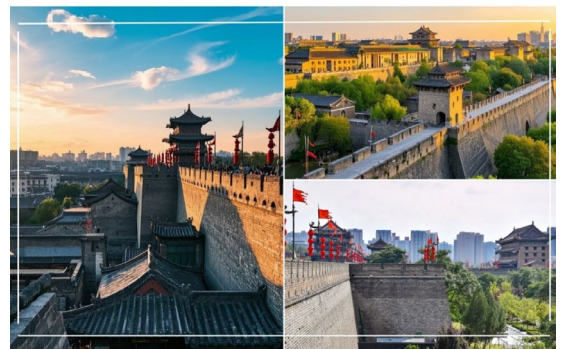


นำท่านเดินทางเข้าสู่ที่พัก **Holiday Inn Express Xi'an Daxing** หรือเทียบเท่า ระดับ 4 ดาว

วันที่สี่ ผ่านชมกำแพงเมืองซีอาน - เจดีย์ห้าพันปีใหญ่(ไม่ขึ้นเจดีย์) – โชว์เล่นทางสายไหม(รวมค่าเข้าชม) - สุสานทหารดินเผาจีนชว่องเต๋(รวมรถแบตเตอร์) - เมืองหยุนเจิง ๑๐(เช้า/กลางวัน/เย็น)

เช้า รับประทานอาหารเช้า ณ ห้องอาหารของโรงแรม (7)

นำท่านผ่านชมความยิ่งใหญ่ **กำแพงเมืองซีอาน** กำแพงโบราณที่ยังคงสภาพสมบูรณ์ที่สุดแห่งหนึ่ง สร้างขึ้นตั้งแต่สมัยราชวงศ์หมิง เด่นด้วยโครงสร้างอิฐขนาดมหึมาโอบล้อมตัวเมืองเก่า สัมผัสกลิ่นอายประวัติศาสตร์อันยิ่งใหญ่ และสถาปัตยกรรมโบราณที่ทรงคุณค่า...นำท่านเดินทางไปยัง **เจดีย์ห้าพันปีใหญ่** (ไม่ขึ้นด้านบนเจดีย์) เป็นสัญลักษณ์และโบราณสถานชิ้นเอกของเมืองที่ได้รับการขึ้นทะเบียนเป็นมรดกโลกโดยองค์การยูเนสโก เจดีย์



โบราณนี้สร้างปีค.ศ.652 ในรัชสมัยราชวงศ์ถัง มีความงดงามเรียบง่ายแต่ทรงคุณค่า รายล้อมด้วยลานกว้างและสวนสวยงาม บรรยากาศสงบเหมาะแก่การเดินเล่นและถ่ายภาพประทับใจ



นำท่านชมการแสดง **โชว์เส้นทางสายไหม (รวมค่าเข้าชม)** ที่มีชื่อเสียงและอลังการที่สุดในเมืองซีอาน การแสดงชุด ตำนานกระดิ่งอูฐ ได้รับการยกย่องว่าเป็นหนึ่งในสิ่งมหัศจรรย์ของศิลปะการแสดงจีนยุคใหม่ที่ ถ่ายทอดความรุ่งเรืองของการค้าระหว่างตะวันออกและตะวันตก ผ่านการแสดงสุดตื่นตาตื่นใจจากอลังการ แสง สี เสียง และเทคนิคการแสดงอันตระการตา ผสมผสานการเต้นรำได้อย่างลงตัว เนื้อหาความยาวประมาณ 60 นาที บอกเล่าเรื่อง กองคาราวานอูฐในสมัยราชวงศ์ถัง ที่ต้องเดินทางฝ่าฟันอุปสรรคอันตรายในทะเลทรายและหุบเขา เพื่อไปค้าขายยังดินแดนตะวันตก



กลางวัน รับประทานอาหารกลางวัน ณ ภัตตาคาร (8) **เมนูพิเศษ!! อาหารกวางตุ้ง**

บ่าย นำท่านเดินทางสู่ **สุสานทหารดินเผาจีนซีฮ่องเต้ (รวมรถแบตเตอร์)** สิ่งมหัศจรรย์อันดับ 8 ของโลก และโบราณสถานระดับ 5A ของจีน กองทัพทหารดินเผาถูกค้นพบโดยบังเอิญจาก ชาวนาที่ขุดบ่อน้ำในปีค.ศ.1974 เป็นแหล่งมรดกโลกที่ยิ่งใหญ่และมีชื่อเสียง เป็นสถานที่ฝังพระศพของจักรพรรดิองค์แรกของจีนภายในพื้นที่กว้างใหญ่เต็มไปด้วยเรื่องราวทางประวัติศาสตร์ อันน่าทึ่งรวมถึงกองทัพทหารดินเผานับหมื่นชิ้นที่ถูกสร้างขึ้นอย่างประณีตเพื่อพิทักษ์ จักรพรรดิในโลกหลังความตายให้ท่านนั่งรถแบตเตอร์เข้าชมอย่างสะดวกสบายพร้อมสัมผัสความอลังการที่หาชมได้ยาก...นำท่านเดินทางกลับ **เมืองหยุนเจิง** (ใช้เวลาเดินทางประมาณ 2.5 ชั่วโมง)



ค่ำ รับประทานอาหารค่ำ ณ ภัตตาคาร (9) **เมนูพิเศษ!! เมนูเปิดปักกิ่ง**
นำท่านเข้าสู่ที่พัก **Weiyuan International Hotel** หรือเทียบเท่า ระดับ 4 ดาว

วันที่ห้า ห้างอู๋เยว่ – ทำอากาศยานหยุนเจิงกวงกง – ทำอากาศยานนานาชาติสุวรรณภูมิ 📍(เช้า/-/-)
เช้า รับประทานอาหารเช้า ณ ห้องอาหารของโรงแรม (10)

นำท่านสู่ **ห้างอู๋เยว่ (Wuyue Plaza)** ศูนย์การค้าทันสมัยขนาดใหญ่ที่เป็นแหล่งรวมไลฟ์สไตล์ครบครันของคนท้องถิ่น ภายในมีร้านค้าแบรนด์ดัง ร้านอาหารหลากหลายสไตล์ คาเฟ่ชิล รวมถึงโซนช้อปปิ้ง เสื้อผ้า เครื่องสำอาง และของฝากมากมาย ให้ท่านได้เพลิดเพลินกับการเลือกซื้อสินค้าและสัมผัสบรรยากาศความคึกคักของเมืองจีนยุคใหม่อย่างเต็มอ้อม เหมาะสำหรับพักผ่อน เดินเล่นและเก็บภาพความประทับใจในช่วงเวลาสบายๆ

*******อิสระอาหารกลางวัน*******



สมควรแก่เวลานำท่านเดินทางสู่ **ท่าอากาศยานหนานจิงกวางกง**

13.40 น. ออกเดินทางกลับสู่ ประเทศไทย โดยสายการบิน Shenzhen Airlines เที่ยวบินที่ **ZH281**
มีบริการอาหารบนเครื่องบิน

16.55 น. เดินทางถึง**ท่าอากาศยานนานาชาติสุวรรณภูมิ** โดยสวัสดิภาพพร้อมความประทับใจ
หมายเหตุ: สำหรับคณะที่เดินทางกลับตั้งแต่วันที่ 25 ตุลาคม 2569 เป็นต้นไป เวลาบินจะเปลี่ยนเป็น YCU – BKK เวลา 08.15 – 11.40 ไม่มีอาหารเข้า และ ไม่ได้ไปห้างอู๋เยว่

พิเศษ !! โปรแกรมทัวร์นี้ไม่แวะร้านช้อปปิ้งของรัฐบาล

หมายเหตุ : โปรแกรมอาจมีการสลับวันหรือเปลี่ยนแปลงไปตามความเหมาะสมโดยไม่แจ้งให้ทราบล่วงหน้าขึ้นอยู่กับสถานการณ์ท้องถิ่น สถานที่ท่องเที่ยว เทศกาล หรือ สภาพอากาศ ณ เวลานั้น ทั้งนี้การเปลี่ยนแปลง ทางบริษัทจะคำนึงถึงประโยชน์และความปลอดภัยของท่านเป็นหลักสำคัญ



โปรดอ่านอย่างละเอียด

- เนื่องจากห้องพักของโรงแรมในประเทศจีนนั้น มีห้องพักประเภท DOUBLE BED (DBL) ค่อนข้างจำกัดหากลูกค้ามีความประสงค์จะพักห้องประเภทนี้กรุณาแจ้งเจ้าหน้าที่ล่วงหน้าก่อนทำการจองเท่านั้น
- บริษัทฯ จะยึดประเภทห้องพักตามใบจองจากบริษัทเอเจนซีที่ท่านทำการจองทัวร์มาเท่านั้น หากมีการปรับเปลี่ยนห้องพักในระยะเวลาใกล้วันเดินทาง บริษัทฯ ขอสงวนสิทธิ์ในการเปลี่ยนแปลงประเภทห้องพัก หรืออาจมีการเรียกเก็บค่าใช้จ่ายเพิ่มเติม
- **จองทัวร์พร้อมชำระเงินมัดจำ ท่านละ 10,000 บาท ต่อคน / วันหยุดยาว 15,000 บาท ต่อคน ส่วนที่เหลือชำระทันทีก่อนการเดินทางไม่น้อยกว่า 31 วัน มิฉะนั้นถือว่าท่านยกเลิกการเดินทางโดยอัตโนมัติ (ช่วงวันหยุดยาวหรือวันหยุดเทศกาล ควรชำระก่อนเดินทางไม่น้อยกว่า 35 วัน) และ โปรแกรมทัวร์ราคาพิเศษต้องชำระค่าทัวร์เต็มจำนวน 100% เท่านั้น**
- โรงแรมที่ระบุในรายการทัวร์เป็นเพียงโรงแรมที่นำเสนอเบื้องต้นเท่านั้น ซึ่งอาจมีการเปลี่ยนแปลง แต่โรงแรมที่เข้าพักจะเป็นระดับเดียวกันตามมาตรฐานโรงแรมประเทศจีน
- ท่านที่ต้องออกบัตรโดยสารภายในประเทศ (ตัวเครื่องบิน, รถทัวร์, รถไฟ) กรุณาสอบถามเจ้าหน้าที่ทุกครั้งก่อนทำการออกบัตรโดยสาร เนื่องจากสายการบินอาจมีการปรับเปลี่ยนไฟล์ท์หรือเวลาบินโดยไม่แจ้งล่วงหน้า การแนะนำจากเจ้าหน้าที่เป็นเพียงคำแนะนำเบื้องต้นเท่านั้น
- โปรแกรมที่มีการเดินทางด้วยรถไฟความเร็วสูง อาจมีการสลับปรับเปลี่ยนสถานีต้นทางหรือปลายทาง หากตัวรถไฟรอบที่ระบุในโปรแกรมเต็มหรือไม่สามารถจองได้ กรณีเปลี่ยนแปลงผู้เดินทางจะต้องทำการออกตั๋วใหม่เท่านั้น ไม่สามารถเปลี่ยนชื่อผู้เดินทางได้ทุกกรณี
- หากเป็นเที่ยวบินแบบเหมาลำ (Charter Flight) กรณียกเลิกการเดินทาง ไม่สามารถคืนค่าตัวเครื่องบินได้ทุกกรณี
- โปรแกรมทัวร์ไม่รวมค่าวีซ่า บริษัทฯ ขอสงวนสิทธิ์ไม่คืนค่าวีซ่าทุกกรณี เนื่องจากรัฐบาลไทย-จีน ประกาศยกเลิกวีซ่า(ตั้งแต่ 01 มี.ค. 67 เป็นต้นไป)หากมีการเปลี่ยนแปลงจะยึดตามเงื่อนไขทำรายการ
- **ข้อความสำคัญ! พาสปอร์ตต้องมีอายุการใช้งาน ไม่ต่ำกว่า 6 เดือน นับจากวันที่เดินทางกลับเข้าประเทศไทย และมีหน้าว่างสำหรับลงตราประทับวีซ่า รวมทั้งประทับตราเข้า-ออกประเทศอย่างน้อย 2 หน้าเต็ม และบริษัทฯ รับเฉพาะผู้มีจุดประสงค์เดินทางเพื่อท่องเที่ยวเท่านั้น (บริษัทฯ จะไม่รับผิดชอบหากหนังสือเดินทางมีอายุน้อยกว่า 6 เดือน และทำให้ไม่สามารถเดินทางได้) หมายเหตุ: สำหรับผู้เดินทางที่มีอายุต่ำกว่า 18 ปี และไม่ได้เดินทางกับบิดาหรือมารดา ต้องมีจดหมายยินยอมจากบิดาหรือมารดาแนบมาด้วย**

อัตราค่าบริการนี้รวม

- ✖ ค่าตัวเครื่องบินชั้นประหยัดประเภทกรุ๊ป เดินทางไป-กลับพร้อมคณะ (กระเป๋าสัมภาระโหลดใต้ท้องเครื่องท่านละ 1 ใบ น้ำหนักไม่เกิน 23 กิโลกรัม และ ถู้อขึ้นเครื่องได้ 1 ใบ น้ำหนักไม่เกิน 5 กิโลกรัม)
- ✖ ค่าโรงแรมที่พักตามที่ระบุในรายการทัวร์
- ✖ ค่าอาหารตามที่ระบุในรายการทัวร์ (ขอสงวนสิทธิ์การสลับมื้ออาหาร หรือ เปลี่ยนแปลงเมนูอาหารตามสถานการณ์)
- ✖ ค่าธรรมเนียมในการเข้าชมสถานที่ต่างๆ และ ค่ารถบัสปรับอากาศนำเที่ยวตามที่ระบุในรายการทัวร์
- ✖ ภาษีน้ำมัน และ ภาษีตัวทุกชนิด(ขอสงวนสิทธิ์ในการเรียกเก็บเพิ่มหากมีปรับขึ้นราคาก่อนวันเดินทาง)
- ✖ ประกันอุบัติเหตุ ค่ารักษาพยาบาล วงเงินไม่เกิน 500,000 บาท และ วงเงินประกันชีวิตไม่เกิน 1,000,000บาท (เงื่อนไขเป็นไปตามที่กรมธรรม์กำหนด)

อัตราค่าบริการนี้ไม่รวม

- ✖ ค่าธรรมเนียมออกหนังสือเดินทางไทย หรือค่าธรรมเนียมสำหรับผู้ถือหนังสือเดินทางต่างชาติ (หากมีการเรียกเก็บเพิ่ม)
- ✖ ค่าใช้จ่ายส่วนตัวอื่นๆ ที่ไม่ได้ระบุไว้ในรายการทัวร์
- ✖ ค่าส่วนต่างน้ำหนักกระเป๋าเดินทาง กรณีที่เกินกว่าสายการบินกำหนด
- ✖ ค่าใช้จ่ายอันเกิดจากความล่าช้าของสายการบิน อุบัติภัยธรรมชาติ การประท้วง การก่อกวน การนัดหยุดงาน ซึ่งอยู่นอกเหนือจากความควบคุมของบริษัท
- ✖ ค่าใช้จ่ายเพิ่มเติม หากหน่วยงานรัฐบาลไทย/จีน มีการปรับเปลี่ยนข้อตกลงเกี่ยวกับการกักตัว หรือขอเรียกตรวจโรคเพิ่มเติม
- ✖ ค่าทิปไกด์ท้องถิ่น,พนักงานขับรถท่านละ 2,000 บาท/ทริป/ลูกทัวร์ 1 ท่าน และ ค่าทิปสำหรับหัวหน้าทัวร์ โดยท่านสามารถพิจารณามอบให้ได้ตามความพึงพอใจ
- ✖ ภาษีมูลค่าเพิ่ม (VAT 7 %) และ ภาษีหัก ณ ที่จ่าย 3 %
- ✖ ค่าภาษีน้ำมัน ที่สายการบินเรียกเก็บเพิ่ม ภายหลังจากทางบริษัทฯ ได้ออกตัวเครื่องบินไปแล้ว

เงื่อนไขการสำรองที่นั่งและการยกเลิกตั๋ว

การจองตั๋ว

- กรุณาจองตั๋วล่วงหน้า ก่อนการเดินทาง พร้อมชำระมัดจำ ท่านละ 10,000 บาท ทั้งนี้ ส่วนที่เหลือชำระเต็มจำนวนไม่น้อยกว่า 31 วันก่อนวันเดินทาง หากไม่ชำระภายในระยะเวลาดังกล่าว บริษัทฯ ขอสงวนสิทธิ์ถือว่าท่าน ยกเลิกการเดินทางโดยอัตโนมัติ
- **กรณีราคาตั๋วโปรโมชั่น ราคาตั๋วพิเศษ ต้องชำระค่าตั๋วเต็มจำนวน 100% เท่านั้น**
- **ราคาสำหรับเด็ก INFANT อายุไม่เกิน 2 ปี หักอายุ ณ วันที่เดินทางกลับ ราคาท่านละ 6,900 บาท อัตราค่าธรรมเนียมการตั๋ว และ ตัวเครื่องบินแล้ว**

กรณียกเลิก

- ยกเลิกก่อนวันเดินทาง 45 วันขึ้นไป บริษัทฯ คืนเงินมัดจำทั้งหมด โดยหักค่าใช้จ่ายที่เกิดขึ้นจริง อาทิ ค่าตัวเครื่องบิน ค่าโรงแรม ค่าพาหนะ ฯลฯ
- ยกเลิกก่อนวันเดินทางน้อยกว่า 45 วัน บริษัทฯ จะหักค่าตั๋ว 50% จากราคาขาย และหักค่าใช้จ่ายที่เกิดขึ้นจริง อาทิ ค่าตัวเครื่องบิน ค่าโรงแรม ค่าพาหนะ ฯลฯ
- ยกเลิกก่อนวันเดินทางตั้งแต่ 30 วันลงมา บริษัทฯ ขอสงวนสิทธิ์ไม่คืนค่าตั๋วทั้งหมด ไม่ว่าจะกรณีใด ๆ ทั้งสิ้น

การจองตั๋ว : ช่วงวันหยุดเทศกาล , วันหยุดยาว หรือ ตั๋วโปรโมชั่น

- กรุณาทำการจองตั๋วล่วงหน้าก่อนวันเดินทาง พร้อมชำระมัดจำ ท่านละ 15,000 บาท ทั้งนี้ ส่วนที่เหลือชำระเต็มจำนวนไม่น้อยกว่า 35 วันก่อนวันเดินทาง หากไม่ชำระภายในระยะเวลาดังกล่าว บริษัทฯ ขอสงวนสิทธิ์ ถือว่าท่านยกเลิกการเดินทางโดยอัตโนมัติ
- **กรณีราคาตั๋วโปรโมชั่น ราคาตั๋วพิเศษ ต้องชำระค่าตั๋วเต็มจำนวน 100% เท่านั้น**

กรณียกเลิก : ช่วงวันหยุดเทศกาล , วันหยุดยาว หรือ ตั๋วโปรโมชั่น

- ยกเลิกก่อนวันเดินทาง 60 วันขึ้นไป บริษัทฯ คืนเงินมัดจำทั้งหมด โดยหักค่าใช้จ่ายที่เกิดขึ้นจริง อาทิ ค่าตัวเครื่องบิน ค่าโรงแรม ค่าพาหนะ ฯลฯ
- ยกเลิกก่อนวันเดินทางน้อยกว่า 60 วัน บริษัทฯ หักค่าตั๋ว 50% จากราคาขาย และหักค่าใช้จ่ายที่เกิดขึ้นจริง อาทิ ค่าตัวเครื่องบิน ค่าโรงแรม ค่าพาหนะ ฯลฯ

- ยกเลิกก่อนวันเดินทางตั้งแต่ 45 วันลงมา บริษัทฯ ขอสงวนสิทธิ์ไม่คืนค่าทัวร์ทั้งหมด ไม่ว่าจะกรณีใด ๆ ทั้งสิ้น

กรณีเจ็บป่วย

- กรณีเจ็บป่วย จนไม่สามารถเดินทางได้ ผู้เดินทางต้องยื่นหลักฐานพร้อมใบรับรองแพทย์ประกอบเพื่อใช้ในการยื่นขอยกเลิก หรือเลื่อนการเดินทาง กับสายการบินและหน่วยงานที่เกี่ยวข้อง ทั้งนี้ขึ้นอยู่กับพิจารณาของสายการบิน และหน่วยงานที่เกี่ยวข้องเป็นสำคัญ หากมีค่าใช้จ่ายเพิ่มเติมเกิดขึ้น ผู้เดินทางต้องเป็นผู้รับผิดชอบค่าใช้จ่ายดังกล่าวเอง
- ในกรณีเจ็บป่วยกะทันหันและแจ้งล่วงหน้าเพียง 10 วัน ทางบริษัทฯ ขอสงวนสิทธิ์ไม่คืนเงินทุกกรณี

เงื่อนไขรายละเอียดเพิ่มเติม

- บริษัทฯ ขอสงวนสิทธิ์ในการเปลี่ยนแปลงโปรแกรมทัวร์ในทุกกรณีหากเกิดเหตุสุดวิสัย
- เที่ยวบิน ราคา และรายการท่องเที่ยว สามารถเปลี่ยนแปลงได้ตามความเหมาะสม โดยคำนึงถึงผลประโยชน์ของผู้เดินทางเป็นสำคัญ
- บริษัทฯ จะไม่รับผิดชอบใดๆ กรณีเกิดความล่าช้าของสายการบิน สายการบินยกเลิกเที่ยวบิน การประท้วง การนัดหยุดงาน การก่อกวน หรือกรณีที่ผู้เดินทางถูกปฏิเสธการเข้าหรือออกเมือง จากเจ้าหน้าที่ตรวจคนเข้าเมือง หรือเจ้าหน้าที่กรมแรงงาน ทั้งจากประเทศไทยและต่างประเทศ ซึ่งอยู่นอกเหนือความรับผิดชอบของบริษัทฯ รวมถึงเหตุภัยพิบัติทางธรรมชาติ (ลูกค้าต้องยอมรับเงื่อนไขนี้ ในกรณีเกิดเหตุสุดวิสัยบริษัทฯ ขอสงวนสิทธิ์ปรับเปลี่ยนโปรแกรมตามความเหมาะสม)
- บริษัทฯ จะไม่รับผิดชอบใดๆ ทั้งสิ้น หากผู้เดินทางประสบเหตุฉุกเฉินจากโรคประจำตัวซึ่งไม่ได้เกิดจากอุบัติเหตุในรายการท่องเที่ยว(ลูกค้าต้องยอมรับเงื่อนไขนี้ในกรณีเกิดเหตุสุดวิสัยที่อยู่นอกเหนือความรับผิดชอบของบริษัทฯ)
- บริษัทฯ จะไม่รับผิดชอบชดเชยคืนเงินใดๆ ทั้งสิ้น หากท่านใช้บริการของบริษัทฯ ไม่ครบถ้วน เช่น ไม่เข้าร่วมชมบางรายการ หรือไม่รับประทานอาหารบางมื้อ เนื่องจากค่าใช้จ่ายทั้งหมดได้ชำระแบบเหมาจ่ายกับตัวแทนต่างประเทศแล้ว
- บริษัทฯ จะไม่รับผิดชอบใดๆ ทั้งสิ้น ในกรณีสิ่งของสูญหายจากการโจรกรรมหรืออุบัติเหตุที่เกิดจากความประมาทของนักท่องเที่ยวเอง รวมถึงกรณีกระเป๋าเดินทางสูญหายหรือชำรุดจากสายการบิน

- กรณีตรวจคนเข้าเมืองทั้งที่ภายในประเทศไทย และ ต่างประเทศ ถูกปฏิเสธมิให้เดินทางออก หรือ เข้า ประเทศที่ระบุในรายการเดินทาง บริษัทฯ ขอสงวนสิทธิ์ ไม่คืนเงินค่าทัวร์ในทุกกรณี
- ตัวเครื่องบินเป็นตัวราคาพิเศษ กรณีท่านไม่เดินทางพร้อมคณะ จะไม่สามารถเลื่อนวันเดินทาง คืนเงิน หรือเปลี่ยนชื่อผู้โดยสารได้ หากมีการปรับราคาตัวตามอัตราค่าน้ำมันหรือค่าเงินแลกเปลี่ยน บริษัทฯ ขอสงวนสิทธิ์ในการปรับราคาตัวดังกล่าว
- เมื่อท่านชำระเงินแล้วไม่ว่าจะทั้งหมดหรือบางส่วน ผ่านตัวแทนหรือชำระตรงกับบริษัทฯ ถือว่าท่านยอมรับเงื่อนไขและข้อตกลงทั้งหมดที่ระบุไว้ในรายการทัวร์ข้างต้น
- สำหรับกรุ๊ปเดินทางในช่วงวันหยุด หรือ เทศกาล ที่ต้องการันตีมัดจำที่นั่งกับสายการบิน หรือ ตัวแทนทั้งภายในประเทศและต่างประเทศ รวมถึงเที่ยวบินพิเศษ เช่น Charter Flight หรือ Extra Flight จะไม่มีการคืนเงินมัดจำหรือค่าทัวร์ใดๆ ทั้งสิ้น
- หนังสือเดินทาง(Passport) ต้องไม่มีการชำรุด เปียกน้ำ ชีตเขียน หรือตราประทับลายการ์ตูนที่ไม่ใช่ตราประทับอย่างเป็นทางการของเจ้าหน้าที่ตรวจคนเข้าเมือง กรุณาตรวจสอบหนังสือเดินทางของท่านก่อนการเดินทางหากถูกเจ้าหน้าที่ปฏิเสธการเข้า-ออกเมือง บริษัทฯจะไม่รับผิดชอบใดๆทั้งสิ้น
- กรณีใช้หนังสือเดินทางราชการ(เล่มสีน้ำเงิน) เพื่อการท่องเที่ยวกับคณะทัวร์ หากถูกปฏิเสธการเข้า-ออกประเทศ ไม่ว่าจะกรณีใด บริษัทฯขอสงวนสิทธิ์ไม่คืนค่าทัวร์และไม่รับผิดชอบใดๆทั้งสิ้น
- กรณีมี “คดีความ” ที่ไม่อนุญาตให้เดินทางออกนอกประเทศ โปรดตรวจสอบก่อนการจองทัวร์ หากไม่สามารถเดินทางได้ ซึ่งอยู่นอกเหนือการควบคุมของบริษัทฯ จะไม่รับผิดชอบใดๆทั้งสิ้น
- กรณี “หญิงตั้งครรภ์” ท่านต้องมีใบรับรองแพทย์ที่ระบุว่าสามารถเดินทางได้รวมถึงระบุอายุครรภ์ที่ชัดเจน บริษัทฯขอสงวนสิทธิ์ไม่รับผิดชอบใดๆในกรณีที่เกิดปัญหาด้านสุขภาพที่เกี่ยวข้อง ซึ่งอยู่นอกเหนือการควบคุมของบริษัทฯ
- ห้องพักแต่ละโรงแรมมีลักษณะแตกต่างกัน ได้แก่ ห้องพักเดี่ยว (Single), ห้องพักคู่ (Twin), ห้องเตียงเดี่ยว(Double) และห้องพักแบบ 3 ท่าน (Triple Room) โดยห้องพักแต่ละประเภทอาจจะไม่ติดกัน และบางโรงแรมอาจไม่มีห้องพักแบบ 3 ท่าน ซึ่งอาจเป็น 1 เตียงใหญ่ กับ 1 เตียงเสริมแทน
 - กรณีห้องพัก แบบ Twin Bed (เตียงเดี่ยว 2 เตียง) หากโรงแรมไม่มีหรือเต็ม บริษัทฯขอปรับเป็นห้อง Double Bed (เตียงเดี่ยวใหญ่ 1 เตียง) โดยไม่ต้องแจ้งให้ทราบล่วงหน้า
 - กรณีห้องพักแบบ Double Bed (เตียงเดี่ยวใหญ่ 1 เตียง) หากโรงแรมไม่มีหรือเต็ม บริษัทฯขอปรับเป็นห้องพัก แบบ Twin Bed (เตียงเดี่ยว 2 เตียง) โดยไม่ต้อง แจ้งให้ทราบล่วงหน้า
 - กรณีพักแบบ Triple Room (พัก 3 ท่าน 1 ห้อง) ท่านที่ 3 อาจใช้เตียงเสริม (Extra Bed) หรือ โซฟาเบด (Sofa Bed) หรือฟูกเสริม ทั้งนี้ขึ้นอยู่กับรูปแบบของการจัดห้องพักแต่ละโรงแรม
- กรณีผู้เดินทางเป็นชาวอิสลาม , ไม่รับประทานเนื้อสัตว์ , ทานมังสวิรัต หรือ แพ้อาหารบางประเภท กรุณาแจ้งเจ้าหน้าที่ล่วงหน้าเป็นกรณีพิเศษ

- กรณีผู้เดินทางต้องการความช่วยเหลือพิเศษ เช่น ต้องการใช้รถเข็นในสนามบิน (วีลแชร์) กรุณาแจ้งบริษัทฯ อย่างน้อย 5-7 วันก่อนการเดินทาง มิฉะนั้นจะไม่สามารถจัดเตรียมล่วงหน้าได้
- ภาพที่ใช้ในโปรแกรมเป็นภาพเพื่อการโฆษณาเท่านั้น

**ก่อนตัดสินใจจองทัวร์ กรุณาอ่านเงื่อนไขการเดินทางและรายการทัวร์ทุก
หน้าอย่างละเอียด เพื่อประโยชน์ของท่านเอง ทางบริษัทฯ จะถือว่าท่าน
รับทราบและยอมรับในเงื่อนไขต่างๆ ที่ระบุไว้ในรายการทัวร์ทั้งหมดแล้ว**

