



5D 4N

เซี่ยงไฮ้ ดิสนีย์แลนด์ **Disney Land**

# SHANGHAI

เดินทาง 30 ธ.ค.69 – 3 ม.ค.70

เริ่มต้น  
**42,800.-**



พักโรงแรม 4 ดาว • ไม่เข้าร้านช้อปปิ้ง

**วันแรก**      **สนามบินสุวรรณภูมิ - สนามบินเชียงใหม่ผู้ตง - ย่านชินเทียนตี้**

**07.30 น.**      นัดพบ ณ **สนามบินสุวรรณภูมิ** อาคารผู้โดยสารขาออกระหว่างประเทศ บริเวณจุดนัดพบ เคาน์เตอร์สายการบินไทย (TG) โดยมีเจ้าหน้าที่ของบริษัทฯ คอยต้อนรับและดูแลความสะดวก เรื่องเอกสารและสัมภาระแก่ทุกท่าน

**10.35 น.**      เหมินฟ้าสู่ **เชียงใหม่** โดยสายการบินไทย เที่ยวบินที่ **TG664**



**15.50 น.**      เดินทางถึง**สนามบินเชียงใหม่ผู้ตง นครเชียงใหม่** มหานครนี้ขึ้นตรงต่อรัฐบาลกลางของจีนและมีประชากรมากเป็นอันดับหนึ่งของประเทศ โดยการผลักดันของรัฐบาลทำให้นครเชียงใหม่ก้าวขึ้นเป็นศูนย์กลางด้านเศรษฐกิจในภูมิภาคและได้รับขนานนามว่าเป็น “นครปารีสแห่งตะวันออก” หลังผ่านพิธีการตรวจคนเข้าเมืองและด่านศุลกากรแล้ว **(เวลาท้องถิ่นที่จีน เร็วกว่าประเทศไทย 1 ชั่วโมง กรุณาปรับเวลาของท่านเพื่อความสะดวกในการนัดหมาย)**

**เย็น**      บริการอาหารเย็น ณ **ภัตตาคาร** จากนั้นนำท่านสู่ **ย่านชินเทียนตี้** ย่านช้อปปิ้งใจกลางนครเชียงใหม่ ในอดีตช่วงกลางของปี ค.ศ. 1860 บริเวณย่านชินเทียนตี้เคยเป็นย่านที่อยู่อาศัยของชาวเชียงใหม่ เอกลักษณ์ของสิ่งปลูกสร้างโดยการใช้วัสดุบล็อกเป็นแบบสถาปัตยกรรม นี้อู่เหมิน Shikumen การผสมผสานระหว่างสถาปัตยกรรมตะวันตกกับจีนเข้าด้วยกัน ทางเดินหิน กำแพงหิน ประตูหิน สมควรแก่เวลา จากนั้นนำท่านเข้าสู่ที่พัก



**พักที่ SHANGHAI HARBOUR PLAZA METROPOLITAN HOTEL 4 ดาวหรือเทียบเท่า**

**วันที่สอง**      **SHANGHAI DISNEYLAND เต็มวัน \*อิสระมื้ออาหารกลางวันและเย็น**

**เช้า**      บริการอาหารเช้า ณ **โรงแรม** จากนั้นพาท่านเข้าสู่สวนสนุก **SHANGHAI DISNEYLAND** เป็นสวนสนุกที่ตั้งอยู่ที่ผู้ตงสวนสนุกในเชียงใหม่ดิสนีย์รีสอร์ท ดำเนินการโดยบริษัทดิสนีย์เอ็กซ์พีเรียนส์และเชียงใหม่เซ็นดิกรูป ผ่านการลงทุนของบริษัทเดอะวอลต์ดิสนีย์และเชียงใหม่เซ็นดิกรูป โดยเริ่มก่อสร้างเมื่อวันที่ 8 เมษายน พ.ศ. 2554 เปิดให้บริการเมื่อวันที่ 16 มิถุนายน พ.ศ. 2559 ชื่ออิมแลนด์ ได้แก่ มิกกี้ อเวนิว, สวนแห่งจินตนาการ, แฟนตาซีแลนด์,



เทอร์เซอร์โคฟ, เกาะผจญภัย, ทูมอร์โรว์แลนด์, ทอยสตอรี่แลนด์ และ ซูโทเปีย

## อิสระมืออาหารกลางวันและเย็น

สมควรแก่เวลานำท่านเข้าสู่ที่พัก

พักที่ SHANGHAI HARBOUR PLAZA METROPOLITAN HOTEL 4 ดาวหรือเทียบเท่า

วันที่สาม **อยู่หยวนการ์เดน-ตลาดร้อยปีเจินหวังเมี่ยว-ถ่ายรูปกับตึกพันต้น-ขึ้นชมหอไข่มุก-หาดไวทาน-ถนนนานจิงลู่**

**เช้า** บริการอาหารเช้า ณ โรงแรม จากนั้นพาท่านเที่ยวชม **อยู่หยวนการ์เดน** มีประวัติที่นานกว่า 400 ปี เล่ากันว่าเป็นสวนที่ข้าราชการชั้นผู้ใหญ่คนหนึ่งสร้างขึ้นเพื่อมอบแด่คุณพ่อของเขา เพื่อให้ท่านได้ใช้ชีวิตในบั้นปลายอย่างสงบสุข แต่ปัจจุบันได้กลายเป็นสวนดอกไม้ที่ถูกตกแต่งตามสไตล์จีนอย่างสวยงาม ทั้งยังมีศาลาที่ตั้งอยู่กลางน้ำ ร้านขายของต่างๆ ที่มีรูปแบบสถาปัตยกรรมแบบจีนโบราณมากกว่า 20 หลัง ทั้งเก๋งจีนและศาลาอีกหลายหลังตั้งอยู่กระจัดกระจายเต็มสวน จากนั้นให้ท่านอิสระช้อปปิ้ง **ตลาดร้อยปีเจินหวังเมี่ยว** เป็นย่านการค้าและท่องเที่ยวโบราณที่มีอายุกว่า 100 ปี ตั้งอยู่ใกล้สวนอวิ๋หยวน โดดเด่นด้วยสถาปัตยกรรมสมัยราชวงศ์หมิง-ชิง แหล่งรวมสตรีทฟู้ดดัง เช่น เสี่ยวหลงเปา Nanxiang ขนมพื้นเมือง ของที่ระลึก และสินค้าหัตถกรรม โดยเปิดให้บริการทั้งกลางวันและกลางคืน



**กลางวัน** บริการอาหารกลางวัน ณ ภัตตาคาร จากนั้นให้ท่าน **ถ่ายรูปกับตึกพันต้น** หรือ เทียนอันเซียนซู่ (Tian An 1,000 Trees) กลุ่มอาคารดังก้าวตั้งอยู่ริมฝั่งแม่น้ำซูโจวหรือแม่น้ำอู๋ซง ซึ่งครอบคลุมพื้นที่กว่า 300,000 ตารางเมตร ได้รับการขนานนามว่าเป็นสิ่งมหัศจรรย์ของโลกสมัยใหม่ที่เทียบได้กับสวนลอยบาบิโลนโบราณอาคารพาณิชย์ที่ตกแต่งด้วยต้นไม้ได้รับแรงบันดาลใจมาจาก ‘เซาหวงซาน’ ในมณฑลอันฮุย ซึ่งมีทิวทัศน์งดงามดูจาวาดและได้รับการขึ้นทะเบียนเป็นมรดกโลกโดยยูเนสโก (UNESCO) นอกจากนี้ยังหวังว่าอาคารพาณิชย์ที่ตกแต่งด้วยต้นไม้ 1,000 ต้นนี้ จะช่วยเสริมภูมิทัศน์ที่มีอยู่ของแม่น้ำอู๋ซงให้สวยงามตระการตา จากนั้นพาท่าน **ขึ้นชมหอไข่มุก** Oriental Pearl Tower

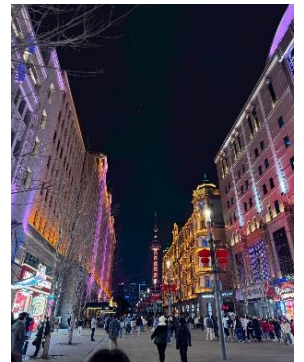


ตั้งอยู่ในย่านผู้ตงใกล้แม่น้ำหวงผู่ หอคอยนี้มีความสูงกว่า 468 เมตร และเป็นหนึ่งในหอคอยที่สูงที่สุดในโลก ความโดดเด่นของหอไข่มุกคือการออกแบบที่มีทรงกลมหลายชั้น ซึ่งเปรียบเสมือน "ไข่มุก" ที่เรียงกันตามหอคอย สะท้อนถึงความงดงามและความทันสมัยของเซี่ยงไฮ้ได้อย่างลงตัว จากนั้นพาท่านเดินชม ณ **หาดไว่ท่าน** หรือ เดอะบันด์



เป็นพื้นที่ริมน้ำและเขตประวัติศาสตร์ที่ได้รับการคุ้มครองในใจกลางเซี่ยงไฮ้พื้นที่นี้ตั้งอยู่บนส่วนหนึ่งของถนนจงชาน ภายในเขตสัมปทานนานาชาติเซี่ยงไฮ้เดิม ซึ่งทอดยาวไปตามฝั่งตะวันตกของแม่น้ำหวงผู่ในส่วนตะวันออกของหวงผู่พื้นที่ริมน้ำหันหน้าเข้าหาดิกระฟ้าสมัยใหม่ของลู่เจียจู่และผู้ตง

**เย็น** บริการอาหารเย็น ณ ภัตตาคาร จากนั้นอิสระช้อปปิ้ง ณ **"Nanjing Road ถนนนานจิงลู่"** หรือ "หนานจิงลู่" ในภาษาจีนกลาง อดีตเป็นเมืองหลวงเก่าแก่ถึง 10 ราชวงศ์ ที่แห่งนี้จึงเต็มไปด้วยโบราณสถานที่น่าสนใจและเป็นมาและความรุ่งเรืองในอดีต และเคยถูกอังกฤษใช้เป็นท่าเรือนานาชาติ จัดว่าเป็นที่แรกในการรองรับสินค้าที่นำเข้ามาจากต่างประเทศ ถนนสายนี้มีอายุเกือบ 170 ปี และขยายเส้นทางโดยลำดับถือเป็นถนนยุคใหม่สายแรกๆ ของจีน เป็นย่านช้อปปิ้งที่เก่าแก่และมีชื่อเสียงที่สุดแห่งหนึ่งในเซี่ยงไฮ้ รัฐบาลยังได้จัดระเบียบถนนหนานจิงตะวันออกให้สมเป็น "ถนนธุรกิจสายแรกของจีน" มีสถานที่สำคัญทางประวัติศาสตร์มากมาย เช่น หอศิลปะและพิพิธภัณฑ์ สมควรแก่เวลาจากนั้นนำท่านเข้าสู่ที่พัก



**พักที่ SHANGHAI HARBOUR PLAZA METROPOLITAN HOTEL 4 ดาวหรือเทียบเท่า**

**วันที่สี่** ย่านอู่คังลู่-วัดพระหยก-ถ่ายรูปกับตึกสตาร์บัค - ถ่ายรูปกับตึกเรือสำราญ หลุยส์วิตตอง Le Café Louis Vuitton (ชมด้านนอก) - อิสระช้อปปิ้ง HKRI TAIKOO HUI

**เช้า** บริการอาหารเช้า ณ โรงแรม จากนั้นพาท่านถ่ายรูปบริเวณ **ย่านอู่คังลู่** ถนนสายประวัติศาสตร์ที่มีเสน่ห์ในเขตสวี่ฮุย (Xuhui) ของเซี่ยงไฮ้ โดดเด่นด้วยอาคารสถาปัตยกรรมยุโรปเก่าแก่ (โคโลเนียล) ที่มรึ้นไปด้วยต้นไม้ใหญ่แลนด์มาร์กสำคัญ คือ ตึกอู่คัง (Wukang Mansion) จากนั้นนำท่านเข้านมัสการภายใน **วัดพระหยก** เป็นหนึ่งในสถานที่สำคัญทางพุทธศาสนาในเซี่ยงไฮ้ ซึ่งไม่ได้มีเพียงความงดงามทางศิลปะเท่านั้น แต่ยังมีคุณค่าทางประวัติศาสตร์และวัฒนธรรมอีกด้วย วัดนี้ถูกสร้างขึ้นในช่วงราชวงศ์ชิง



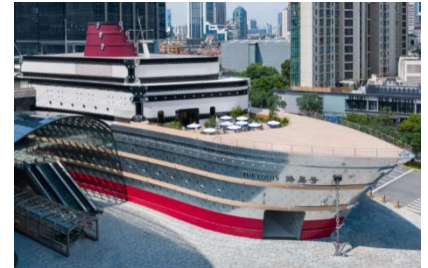
โดยอาคารที่เห็นในปัจจุบันได้รับการบูรณะและสร้างใหม่ในรูปแบบสถาปัตยกรรมสมัยราชวงศ์ซ่งที่สง่างาม

กลางวัน

บริการอาหารกลางวัน ณ ภัตตาคาร จากนั้นพาท่าน **ถ่ายรูปกับตึกสตาร์บัคส์** ซึ่งเป็นสาขาที่ใหญ่และทันสมัยที่สุดแห่งหนึ่งของโลก มีขนาดใหญ่ ตกแต่งอลังการด้วยกลิ่นอายจีนโบราณ พร้อมเครื่องคว่ำกาแฟสดขนาดใหญ่ถึงทองแดง มีทั้งโซนกาแฟ (Starbucks Reserve) ชา (Teavana) เบเกอรี่ (Rocco Princi) และบาร์เครื่องดื่มพิเศษอื่น ๆ จากนั้นให้ท่านได้ **ถ่ายรูปกับตึกเรือสำราญ**



หลุยส์วิตตอง Le Café Louis Vuitton (**ชมด้านนอก**) พื้นที่สำหรับจัดกิจกรรมต่าง ๆ เปิดตัวเมื่อ 25 มิ.ย. 68 ที่ผ่านมา โดยออกแบบให้เป็นทั้งศูนย์แสดงสินค้า พื้นที่จัดแสดงงานศิลปะ และสถาปัตยกรรม เซิงไอคอนที่แสดงเอกลักษณ์ของแบรนด์อย่างชัดเจน อาคารรูปร่างเรือและใช้แบรนด์ตั้งอย่างหลุยส์ วิตตอง ประกอบอาคารให้เปล่งประกายสวยงามได้มุมและวิวที่แตกต่าง เพื่อใช้เป็นสถานที่จัดกิจกรรมพิเศษระดับไฮเอนด์ และเปิดตัวสินค้าใหม่ๆ ของยี่ห้อดัง จากนั้นให้ท่านอิสระช้อปปิ้ง ณ **HKRI TAIKOO HUI** เป็นโครงการพัฒนาแบบผสมผสานบนถนนหนานจิงตะวันตกในเซี่ยงไฮ้ ศูนย์การค้าขนาดใหญ่ให้ท่านได้เลือกซื้อเลือกชมสินค้าแบรนด์ดังมากมาย



ชัดเจน อาคารรูปร่างเรือและใช้แบรนด์ตั้งอย่างหลุยส์ วิตตอง ประกอบอาคารให้เปล่งประกาย

สวยงามได้มุมและวิวที่แตกต่าง เพื่อใช้เป็นสถานที่จัดกิจกรรมพิเศษระดับไฮเอนด์ และเปิดตัวสินค้าใหม่ๆ ของยี่ห้อดัง จากนั้นให้ท่านอิสระช้อปปิ้ง ณ **HKRI TAIKOO HUI** เป็นโครงการพัฒนาแบบผสมผสานบนถนนหนานจิงตะวันตกในเซี่ยงไฮ้ ศูนย์การค้าขนาดใหญ่ให้ท่านได้เลือกซื้อเลือกชมสินค้าแบรนด์ดังมากมาย



เย็น

บริการอาหารเย็น ณ ภัตตาคาร สมควรแก่เวลาจากนั้นนำท่านเข้าสู่ที่พัก

พักที่ **SHANGHAI HARBOUR PLAZA METROPOLITAN HOTEL 4 ดาวหรือเทียบเท่า**

วันที่ห้า

**ตลาดน้ำจูเจียเจียว(รวมล่องเรือ)-สนามบินเซี่ยงไฮ้ผู้ตง-สนามบินสุวรรณภูมิ**

เช้า

บริการอาหารเช้า ณ โรงแรม จากนั้นพาท่าน **ล่องเรือตลาดน้ำจูเจียเจียว** เป็นเมืองโบราณที่ถูกอนุรักษ์ไว้เป็นอย่างดี มีประวัติศาสตร์ยาวนานมากกว่า 1,700 ปี มีลำธาร และแม่น้ำสายเล็กๆ คงเอกลักษณ์และความเป็นชุมชนไว้เป็นอย่างดี ไม่ว่าจะเป็นสะพานหินอันเก่าแก่ หรืออาคารบ้านเรือนต่างๆ รอบๆ เต็มไปด้วยตรอกซอกซอย ที่เป็นแหล่งของฝากชั้นดี มีให้เลือกหลากหลาย ทั้งยังมีร้านอาหารจีนมากมาย (**รวมล่องเรือ**)



กลางวัน

บริการอาหารกลางวัน ณ ภัตตาคาร จากนั้นนำท่านสู่ **สนามบินเซี่ยงไฮ้ผู้ตง** เพื่อให้ท่านเช็คอินและโหลดสัมภาระ

17.20 น. เหมินฟ้ากลับสู่ประเทศไทย โดยสายการบินไทย เที่ยวบินที่ TG665



21.15 น. คณะเดินทางถึง สนามบินสุวรรณภูมิ ประเทศไทยโดยสวัสดิภาพ

## อัตราค่าบริการ

**\*ไม่เข้าร้านรัฐบาล\***

วันเดินทาง (5 วัน 4 คืน)	ราคาต่อท่าน(พักห้องคู่)	พักเดี่ยว
30 ธ.ค. 69 – 3 ม.ค. 70 <b>*คอนเฟิร์มเดินทาง*</b>	<b>42,800 บาท</b>	<b>6,000 บาท</b>
<b>ราคาดังกล่าวไม่รวมค่าทิป ไกด์ท้องถิ่น คนขับรถ และหัวหน้าทัวร์ 10 หยวนต่อวันต่อคน</b>		

**\*ไม่สามารถพัก 3 ท่าน หรือเสริมเตียงได้\***

### อัตราค่าบริการนี้รวม

- ค่าตัวเครื่องบินชั้นทัศนอาจร ไป-กลับ \*\*น้ำหนักกระเป๋าสัมภาระท่านละไม่เกิน 23 กิโลกรัม\*\*จำนวน 1 ชิ้น
- ค่าที่พัก 2 ท่าน ต่อ 1 ห้องคู่ / ค่าธรรมเนียมเข้าชมสถานที่ต่างๆ / ค่าอาหารทุกมื้อที่ระบุในรายการ
- ค่าพาหนะที่ใช้เดินทางที่ระบุในรายการ
- ค่าประกันอุบัติเหตุระหว่างการเดินทาง 1,000,000 บาท (ตามข้อตกลงระหว่างบริษัทฯ กับบริษัทประกัน)

### อัตราค่าบริการนี้ไม่รวม

- ค่าจัดทำหนังสือเดินทาง และเอกสารต่างด้าวต่างๆ
- ค่าภาษีมูลค่าเพิ่ม(กรณีต้องการใบกำกับภาษี) 7 % / ภาษีหัก ณ ที่จ่าย 3 %
- ค่าน้ำหนักกระเป๋าเกินกำหนดของสายการบิน
- ค่าใช้จ่ายอื่นๆ ที่นอกเหนือจากรายการระบุ อาทิเช่น เครื่องดื่ม-ค่าอาหารที่สั่งเพิ่ม, ค่าโทรศัพท์,ค่าของฝากในโรงแรม และอื่นๆ

- ค่าทิปไกด์ 10 หยวน คนขับรถ 10 หยวน และหัวหน้าทัวร์ 10 หยวนต่อวันต่อคน

รายละเอียดดังนี้

ค่าทิปไกด์ 10 หยวน จำนวน 5 วัน รวม 50 หยวน

คนขับรถ 10 หยวน จำนวน 5 วัน รวม 50 หยวน

หัวหน้าทัวร์ 10 หยวน จำนวน 5 วัน รวม 50 หยวน

**รวมทั้งสิ้น 150 หยวนต่อท่าน**

## เงื่อนไขการให้บริการ

กรุณาจองพร้อมชำระมัดจำท่านละ 20,000 บาท ส่วนที่เหลือชำระก่อนการเดินทาง 20 วัน พร้อมส่งรูปพาสปอร์ตของผู้เดินทางชัดเจนเต็มหน้ากระดาษทั้งสองหน้า อายุไม่ต่ำกว่า 6 เดือน นับจากวันที่เดินทาง เหลือหน้าว่างไม่ต่ำกว่า 2 หน้า



### เงื่อนไขการยกเลิก

1. ยกเลิกก่อนการเดินทาง 30 วัน เก็บค่าบริการทั้งหมด 100% ทุกกรณี (หากการันตีมัดจำกับสายการบิน ไม่สามารถคืนเงินได้ทุกกรณี)
2. ยกเว้นกรณีที่เดินทางช่วงวันหยุด หรือเทศกาลที่ต้องการันตีมัดจำกับสายการบิน หรือกรณีที่มีการการันตีมัดจำที่พิกโดยตรงหรือโดยการผ่านตัวแทนในประเทศหรือต่างประเทศและไม่อาจขอคืนเงินได้ รวมถึงเที่ยวบินพิเศษ เช่น EXTRA FLIGHT และ CHARTER FLIGHT จะไม่มีการคืนเงินมัดจำหรือค่าทัวร์ทั้งหมด เนื่องจกาค่าตัวเป็นการเหมาจ่ายในเที่ยวบินนั้นๆ เมื่อมัดจำแล้วท่านสามารถหาผู้เดินทางมาเปลี่ยนแทนในช่วงเวลาที่กำหนดสายการบินออกตัว



บริษัทมีประกันอุบัติเหตุในวงเงินจำนวนประมาณ  
1,000,000 บาท  
ผู้ได้รับสิทธิ์ประกันอุบัติเหตุมีอายุไม่เกิน 80 ปีบริบูรณ์  
กรณี เกิดอุบัติเหตุบริษัทรับผิดชอบและคุ้มครองตาม  
เงื่อนไขของประกันเท่านั้น !!



# หมายเหตุ

1. บริษัทฯ มีสิทธิ์ที่จะเปลี่ยนแปลงรายละเอียดบางประการในทัวร์นี้ เมื่อเกิดเหตุสุดวิสัยจนไม่อาจแก้ไขได้
2. บริษัทฯ ไม่รับผิดชอบค่าเสียหายในเหตุการณ์ที่เกิดจากสายการบิน ภัยธรรมชาติ ปฏิวัติและอื่นๆ ที่อยู่นอกเหนือการควบคุมของทางบริษัทฯ หรือค่าใช้จ่ายเพิ่มเติมที่เกิดขึ้นทางตรงหรือทางอ้อม เช่น การเจ็บป่วย, การถูกทำร้าย, การสูญหาย, ความล่าช้า หรือจากอุบัติเหตุต่างๆ
3. หากท่านถอนตัวก่อนรายการท่องเที่ยวจะสิ้นสุดลง ทางบริษัทฯ จะถือว่าท่านสละสิทธิ์และจะไม่รับผิดชอบค่าบริการที่ท่านได้ชำระไว้แล้ว ไม่ว่ากรณีใดๆ ทั้งสิ้น
4. บริษัทฯ จะไม่รับผิดชอบต่อการห้ามออกนอกประเทศ หรือห้ามเข้าประเทศ อันเนื่องมาจากมีสิ่งผิดกฎหมาย หรือเอกสารเดินทางไม่ถูกต้อง หรือการถูกปฏิเสธในกรณีอื่นๆ
5. รายการนี้เป็นเพียงข้อเสนอที่ต้องได้รับการยืนยันจากบริษัทฯ อีกครั้งหนึ่ง หลังจากได้สำรองที่นั่งบนเครื่องบิน และโรงแรมที่พักในต่างประเทศเป็นที่เรียบร้อยแล้ว แต่อย่างไรก็ตาม รายการนี้อาจเปลี่ยนแปลงได้ตามความเหมาะสม
6. ราคานี้คิดตามราคาตั๋วเครื่องบินในปัจจุบัน หากราคาตั๋วเครื่องบินปรับสูงขึ้น บริษัทฯ สงวนสิทธิ์ที่จะปรับราคาตั๋วเครื่องบินตามสถานการณ์ดังกล่าว
7. กรณีเกิดความผิดพลาดจากตัวแทน หรือหน่วยงานที่เกี่ยวข้อง จนมีการยกเลิก ล่าช้า เปลี่ยนแปลง การบริการจากสายการบินบริษัทฯ ขนส่ง หรือหน่วยงานที่ให้บริการ บริษัทฯ จะดำเนินการโดยสุดความสามารถที่จะจัดบริการทัวร์อื่นทดแทนให้ แต่จะไม่คืนเงินให้สำหรับค่าบริการนั้นๆ
8. มัคคุเทศก์ พนักงาน และตัวแทนของบริษัทฯ ไม่มีสิทธิ์ในการให้คำสัญญาใดๆ ทั้งสิ้นแทนบริษัทฯ นอกจากนี้เอกสารลงนามโดยผู้มีอำนาจของบริษัทฯ กำกับเท่านั้น
9. หากไม่สามารถไปเที่ยวในสถานที่ที่ระบุในโปรแกรมได้ อันเนื่องมาจากธรรมชาติ ความล่าช้า และความผิดพลาดจากทางสายการบินจะไม่มีการคืนเงินใดๆ ทั้งสิ้น แต่ทั้งนี้ทางบริษัทฯ จะจัดหารายการเที่ยวสถานที่อื่นๆ มาให้ โดยขอสงวนสิทธิ์การเจ้าหน้าที่โดยไม่แจ้งให้ทราบล่วงหน้า
10. ในกรณีลูกค้าชำระเงินด้วยบัตรเครดิต หากกรัปปยกเลิกไม่สามารถออกได้ ในการคืนเงินลูกค้าจะถูกหัก 3% จากยอดจำนวนเต็ม

**\*\*\*บริษัทฯ ขอสงวนสิทธิ์เปลี่ยนแปลงรายการตามความเหมาะสม แต่คงรักษามาตรฐานการบริการและผลประโยชน์  
ผู้เดินทางเป็นสำคัญ (ราคาดังกล่าวอาจเปลี่ยนแปลงได้ ทั้งนี้ขึ้นอยู่กับค่าเงินบาทและค่าน้ำมันเพิ่มเติมที่สายการบินเรียกเก็บ)**

