

VIBRANCY OF QINGDAO



35,999

เดินทาง : กันยายน - ตุลาคม 2569 6D5N

ชิงเต่า จื่อปี้ว จั๋นหนาน ไท่อัน

- ชิงเต่า สัมผัสเสน่ห์เมืองชายทะเลกลิ่นอายยุโรป
- เดินเล่นถนนโบราณโจวซุน และเมืองโบราณหมิงสุ่ย
- บ่อน้ำพุร้อนเป่ากู่ แลนด์มาร์กของเมืองจี่หนาน
- เขาไท่ซาน ขุนเขาศักดิ์สิทธิ์แห่งจักรพรรดิ
- ชมโบราณวัตถุชิ้นเอก หินแกะสลักราชวงศ์ถัง
- วัดไท่ วัดโบราณสถานที่บรรจุสรวงฟ้าดินของจักรพรรดิ
- โรเบียร์ชิงเต่า โรเบียร์ที่ใหญ่เป็นอันดับสองของจีน

อาหารพิเศษ

อาหารท้องถิ่น

✓ โรงแรม 4-5 ดาว

✓ อาหารครบทุกมื้อ

✓ รวมทิปโทสต์และพนักงานขับรถ

✓ รวมบัตรเข้าชมตลอดทริป

เที่ยวเพลิน
ไม่เข้า
ร้าน Shop

Taidong Walking Street

คึกคักยามค่ำคืน ถนนคนเดินไฮตง

กำหนดการเดินทาง

วันเดินทาง กันยายน - ตุลาคม 2569	ราคา (บาท) พักห้องละ 2-3 ท่าน	ราคา (บาท) เด็กอายุตั้งแต่ 2 ปี ไม่เกิน 12 ปี (มีเตียง)	พักเดี่ยว เพิ่ม
9-14 กันยายน 2569	35,999	35,999	4,500
16-21 กันยายน 2569	35,999	35,999	4,500
13-18 ตุลาคม 2569	36,999	36,999	4,500
21-26 ตุลาคม 2569	36,999	36,999	4,500

*** ราคารวมที่พักแล้วและ ไม่เข้าร้านช้อปปิ้ง ***

ตารางบิน

BKK •-----• TAO

ไฟล์ทบิน เวลาออก เวลาถึง

QW918 18:10 23:55

TAO •-----• BKK

ไฟล์ทบิน เวลาออก เวลาถึง

QW917 13:05 17:10

TaiShan

ชมวิวมุมสูง ภูเขาไท่

รายการท่องเที่ยว

วัน	รายการทัวร์	อาหาร			โรงแรม
		เช้า	เที่ยง	เย็น	
1	สนามบินสุวรรณภูมิ - สนามบินเต่าเจียวตง เมืองชิงเต่า			✈	SHANGHE JIANGUO HOTEL 5 ดาว หรือเทียบเท่า
2	ชิงเต่า - ลีอ๋อ - ถนนโบราณโจวซุน - จังชิว - เมืองโบราณหมิงสุ่ย(รวมรถอุทยาน)	✓	✓	✓	YI AN YUE HOTEL 4 ดาว หรือเทียบเท่า
3	จังชิว - จี่หนาน- บ่อน้ำพุร้อนเป่าทง - ไท่อัน - อุทยานภูเขาไท่ซาน (รวมรถอุทยานและ กระเช้าไป-กลับ) - หินแกะสลักราชวงศ์ถัง - ยอดเขาอวิ้อว	✓	✓	✓	TAISHAN HOTEL 4 ดาว หรือเทียบเท่า
4	ไท่อัน - วัดไต้ - ชิงเต่า - สะพานข้ามอ่าวเจียวโจว - ถนนคนเดินไท่ตง	✓	✓	✓	CHENGYANG YUEZHI HOTEL 4 ดาว หรือเทียบเท่า
5	พิพิธภัณฑ์เบียร์ชิงเต่า - สะพานจ้านเฉียว - โบสถ์คริสต์ (ชมภายนอก) - บ้านร้อยปีกวาสิงหลี่ - ถนนคนเดินต้าเป่าเต่า - จัตุรัสชิงเต่า	✓	✓	✓	CHENGYANG YUEZHI HOTEL 4 ดาว หรือเทียบเท่า
6	สนามบินเต่าเจียวตง - สนามบินสุวรรณภูมิ	✓ ✈			

รายการทัวร์ข้างต้นอาจมีการสลับปรับเปลี่ยนเพื่อความเหมาะสม

วันแรก สนามบินสุวรรณภูมิ - สนามบินเต่าเจียวตง เมืองชิงเต่า

- 15.10 น.** พร้อมกันที่สนามบินสุวรรณภูมิ อาคารผู้โดยสารขาออก ชั้น 4 เคาน์เตอร์สายการบิน **QINGDAO AIRLINES (QW)** เจ้าหน้าที่ของบริษัทฯ คอยอำนวยความสะดวกด้านสัมภาระและเอกสารการเดินทางแก่ท่าน
- 18.10 น.** ออกเดินทางโดยสู่นามบินนานาชาติเต่าเจียวตง เมืองชิงเต่า มณฑลซานตง ประเทศจีน โดยเที่ยวบินที่ **QW 918** บริการอาหารและเครื่องดื่ม
- หมายเหตุ การจัดที่นั่งของสายการบินเป็นระบบ Random ไม่สามารถล็อคที่นั่งล่วงหน้าอาจจะไม่ได้ที่นั่งติดกัน หรือ นั่งคนละโซนซึ่งเป็นไปตามการจัดการและเงื่อนไขของสายการบิน
- 23.55 น.** เดินทางถึงสนามบินนานาชาติเต่าเจียวตง เมืองชิงเต่า
- ชิงเต่า** เดิมชื่อ “เมืองเจียวโจว” มีชื่อย่อว่า “ชิง” ตั้งอยู่ทางตอนใต้ของคาบสมุทรซานตง ติดกับทะเลเหลืองทางทิศตะวันออกและทิศใต้เป็นเมืองชายฝั่งทะเลที่มีเนินเขาชิงเต่าจึงเป็นเมืองท่าสำคัญทางภาคเหนือของจีนมาโดยตลอด นับตั้งแต่สมัยราชวงศ์ถังและช่งจนถึงในปี ค.ศ. 1897 รัฐบาลเยอรมนีได้ขอเช่าพื้นที่นี้เพื่อสร้างท่าเรือและทางรถไฟ ส่งผลให้ชิงเต่ามีการพัฒนาจนเจริญรุ่งเรืองปัจจุบันชิงเต่าเป็นเมืองที่ใหญ่ที่สุดในมณฑลซานตง เป็นเมืองศูนย์กลางสำคัญบนชายฝั่งทะเล, เมืองท่านานาชาติ เมืองประวัติศาสตร์และวัฒนธรรมแห่งชาติจีน



หลังผ่านพิธีการศุลกากร และรับกระเป๋า สัมภาระเป็นที่เรียบร้อยแล้ว..นำท่านเดินทางเข้าที่พัก **SHANGHE JIANGUO HOTEL** ระดับ 5 ดาวหรือเทียบเท่า



วันที่สอง ชิงเต่า – จี้อี้ปว – ถนนโบราณโจวซุน – จังชิว – เมืองโบราณหมิงสูย(รวมรถอุทยาน)

📍 (B/L/D)

เช้า

📍 บริการอาหารเช้า ณ ห้องอาหารของโรงแรม

นำท่านเดินทางไปยัง **จี้อี้ปว** เมืองเล็กๆที่ติดกับเว่ยฟาง แต่เป็นที่ตั้งของ **ถนนโบราณโจวซุน** หรือชื่ออย่างเป็นทางการว่า ถนนการค้าโบราณโจวซุน และได้รับการยกย่องให้เป็น “พิพิธภัณฑ์มีชีวิตแห่งถนนการค้าโบราณของจีน” สร้างขึ้นครั้งแรกในสมัยจักรพรรดิหย่งเล่อแห่งราชวงศ์หมิง (ประมาณ ค.ศ. 1410)เดินเที่ยวชมบรรยากาศของถนนโบราณแห่งนี้ ซึ่งส่วนใหญ่ประกอบด้วย ถนนโบราณ ,อาคารโบราณสมัยราชวงศ์หมิงและชิง ที่ได้รับการอนุรักษ์ไว้เป็นอย่างดีรวมทั้งสถานที่ทางประวัติศาสตร์, ร้านค้า, ร้านอาหาร !!พิเศษแค่คนมงามาอบ 1 ชิ้น



กลางวัน

📍 บริการอาหารกลางวัน ณ ภัตตาคาร

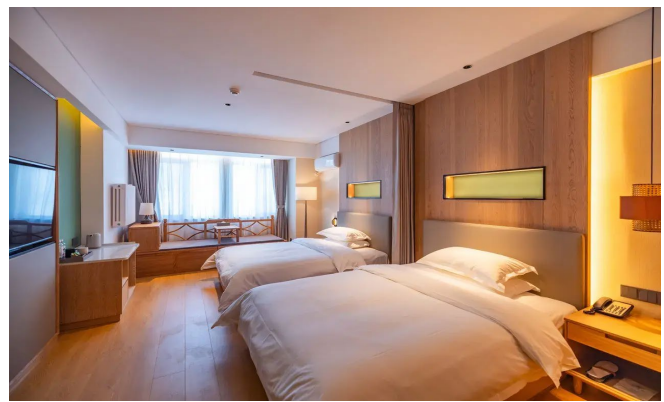
นำท่านเดินเที่ยวชมบรรยากาศยามเช้าภายใน**เมืองโบราณหมิงสูย** สะพานเล็กๆ ทอดตัวข้ามสายน้ำที่ไหลริน ,ศาลาริมน้ำ, บ่อน้ำพุ, หอคอย และอาคารต่างๆภายในเมืองโบราณส่วนใหญ่สร้างใน รูปแบบสถาปัตยกรรมสมัยราชวงศ์หมิงและชิง สร้างความรู้สึกเหมือน “ได้ย้อนเวลาสู่ออดีต” ภายในพื้นที่เมืองโบราณอันงดงาม....



ค่ำ

📍 บริการอาหารค่ำ ณ ภัตตาคาร

ที่พัก **YI AN YUE HOTEL** ระดับ 4 ดาวหรือเทียบเท่า



วันที่สาม

จิ้งชิว - จีหนาน - บ่อน้ำพุร้อนเป่าทู่ - ไทอัน - อุทยานภูเขาไท่ชาน (รวมรถอุทยานและ
กระเช้าไป-กลับ) - หินแกะสลักราชวงศ์ถัง - ยอดเขาอวี้ฮวง

📍 (B/L/D)

เช้า

📍 บริการอาหารเช้า ณ ห้องอาหารของโรงแรม



นำท่านเดินทางสู่ **จีหนาน** เมืองหลวงของมณฑลชานตง ประเทศจีน มีชื่อเสียงและเป็นที่รู้จักใน

นาม “เมืองแห่งน้ำพุ” มีแหล่งน้ำพุตามธรรมชาติหลายร้อยแห่งกระจายอยู่ทั่วเมือง โดย 4 แห่งที่มีชื่อเสียงที่สุด ได้แก่ บ่อน้ำพุเป้าทู บ่อน้ำพุเสือด้า สระมังกรห้าตัว และบ่อน้ำพุไข่มุก นำท่านชม **บ่อน้ำพุเป้าทู** ซึ่งได้รับการยกย่องว่าเป็น “บ่อน้ำพุร้อนแห่งแรกใต้หล้า” โดยจักรพรรดิเฉียนหลงแห่งราชวงศ์ชิง และแลนด์มาร์กของเมืองจีหนาน

กลางวัน

📍 บริการอาหารกลางวัน ณ ภัตตาคาร

นำท่านเดินทางไปยัง **เมืองไท่อัน** ใจกลางมณฑลซานตง อันเป็นที่ตั้งของ **ภูเขาไท่** หรือ **ไท่ซาน** ภูเขาศักดิ์สิทธิ์อันดับห้าของจีน ครอบคลุมพื้นที่เมืองไท่อัน, จีหนานและจื่อปั่ว และได้รับการขึ้นทะเบียนเป็นมรดกโลกทางธรรมชาติและวัฒนธรรมขององค์การยูเนสโกในปี ค.ศ.



1987.....นำท่านขึ้นกระเช้าไฟฟ้าไปชมทัศนียภาพของ **อุทยานภูเขาไท่ซาน** ซึ่งมียอดเขาหลักคือ ยอดเขาจักรพรรดิหยก มีความสูงประมาณ 1,532.7 เมตร (5,029 ฟุต) เป็นที่ตั้งของศาลเจ้าที่สร้างอุทิศให้กับจักรพรรดิหยก เทพเจ้าผู้เป็นประมุขสูงสุดแห่งสรวงสวรรค์ตามความเชื่อของลัทธิเต๋า นำท่านเดินทางไปยัง **ถนนเทียนเจีย** หรือ **ถนนบนฟากฟ้า** เป็นถนนคนเดินโบราณสายประวัติศาสตร์ที่มีชื่อเสียงอย่างมาก ตั้งอยู่บนยอด ภูเขาไท่ซาน ในเมือง ไท่อัน มณฑลซานตง ถนนสายนี้ได้รับการขนานนามว่าเป็น “ตลาดลอยฟ้า” เนื่องจากตั้งอยู่บนความสูงกว่า 1,500 เมตรเหนือระดับน้ำทะเล และเป็นจุดเชื่อมต่อสำคัญที่นักท่องเที่ยวทุกคนต้องมาเยือนหลังจากผ่านประตูสวรรค์ทางทิศใต้ นำท่านชม **หินแกะสลักราชวงศ์ถัง** หนึ่งในโบราณวัตถุชิ้นเอกและแลนด์มาร์กทางวัฒนธรรมที่ยิ่งใหญ่ที่สุดบนยอดเขาไท่ซาน ตั้งอยู่ไม่ไกลจากถนนเทียนเจีย โดยเป็นจารึกประวัติศาสตร์ขนาดมหึมาบนหน้าผาหิน



นำท่านเดินชม **ยอดเขาอวิฮวาง** จุดสูงสุดของภูเขาไท่ซาน มีความสูงอยู่ที่ 1,545 เมตร เหนือระดับน้ำทะเล ตั้งชื่อตาม "เจ็กเซียนฮ่องเต้" (อวิฮวางตัวดี) ประมุขแห่งสวรรค์ตามความเชื่อของชาวจีน ยอดเขาแห่งนี้ถือเป็นจุดหมายปลายทางสูงสุดและศักดิ์สิทธิ์ที่สุดของการเดินทางมาเยือนเขาไท่ซาน

ค่า

📍 บริการอาหารค่ำ ณ ภัตตาคาร

ที่พัก **TAISHAN HOTEL** ระดับ 4 ดาวหรือเทียบเท่า



วันที่สี่

ไท่อัน - วัดไต้ - ซิงเต่า - สะพานข้ามอ่าวเจียวโจว - ถนนคนเดินไถตง

📍 (B/L/D)

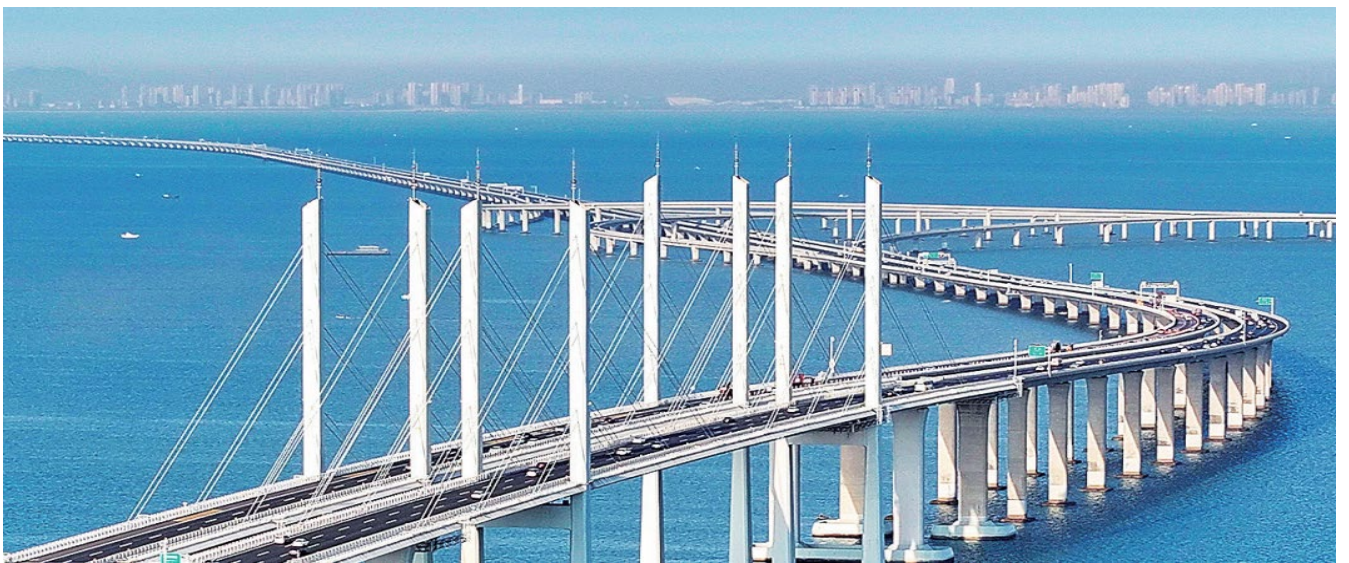
นำท่านเที่ยวชม **วัดไต้** (Dai Temple) หรือที่รู้จักกันในชื่อวัดตงเยว่ ตั้งอยู่เชิงเขาไท่ สร้างขึ้นในรัชสมัยจักรพรรดิอู่แห่งราชวงศ์ฮั่นตะวันตก เป็นสถานที่ที่จักรพรรดิในสมัยโบราณประกอบพิธีเพิงซานและบูชาเทพเจ้าแห่งภูเขาไท่ อีกทั้งยังเป็นกลุ่มสถาปัตยกรรมโบราณที่ใหญ่ที่สุดและสมบูรณ์ที่สุดที่ยังคงหลงเหลืออยู่ได้รับการยกย่องให้เป็นหนึ่งใน “สามพระราชวังโบราณอันยิ่งใหญ่ของจีน” ร่วมกับพระราชวังต้องห้ามในกรุงปักกิ่งและวัดขงจื้อในเมืองฉวีฟู



กลางวัน **📍** บริการอาหารกลางวัน ณ ภัตตาคาร

ได้เวลาอันสมควรเดินทางกลับเมืองชิงเต่า (ใช้เวลาเดินทางประมาณ 4 ชั่วโมง)

ระหว่างเส้นทางผ่าน **สะพานข้ามอ่าวเจียวโจว** เป็นสะพานทางหลวงขนาด 8 เลน ทอดข้ามอ่าวเจียวโจว เชื่อมต่อกับต่อทางด่วนชิงหลาน และเชื่อมต่อเมืองชิงเต่า หวงเต่า หงเต่า เข้าด้วยกัน มีความยาว 41.58 กิโลเมตร



ค่ำ **📍** บริการอาหารค่ำ ณ ภัตตาคาร

นำท่านเดินเที่ยว **ถนนคนเดินไถตง** แหล่งบันเทิงพักผ่อนหย่อนใจของคนชิงเต่า ซึ่งมีทั้งร้านอาหาร, ร้านเครื่องดื่ม, ร้านเสื้อผ้าเครื่องแต่งกาย, อุปกรณ์กีฬา, และสินค้าอื่นๆ จำหน่ายบรรยากาศคึกคักทั้งกลางวันและกลางคืน



ที่พัก **CHENGYANG YUEZHI HOTEL** ระดับ 4 ดาวหรือเทียบเท่า



วันที่ห้า พิพิธภัณฑ์เบียร์ชิงเต่า – สะพานจ้านเฉียว – โบสถ์คริสต์ (ชมภายนอก) – บ้านร้อยปี
กวางชิงหลี่ – ถนนคนเดินต้าเป่าเต่า – จัตุรัสชิงเต่า

🍷 (B/L/D)

เช้า 🍷 บริการอาหารเช้า ณ ห้องอาหารของโรงแรม

นำท่านไปเยี่ยมชม **พิพิธภัณฑ์เบียร์ชิงเต่า** ถูกสร้างขึ้นบนพื้นที่ดั้งเดิมของบริษัทเบียร์ชิงเต่า บริษัทผลิตเบียร์เยอรมันที่ก่อตั้งขึ้นในปี ค.ศ. 1903 ที่เมืองชิงเต่า นับเป็นโรงงานผลิตเบียร์แห่งแรกของจีนที่สร้างขึ้นด้วยเทคโนโลยียุโรป และเป็นต้นแบบของบริษัทเบียร์ชิงเต่าจนถึงปัจจุบันมีโรงงานผลิตเบียร์และโรงงานผลิตมอลต์ 55 แห่ง ใน 18 เมืองและมณฑลทั่วประเทศจีน ภายในพิพิธภัณฑ์ท่านจะได้ทราบถึงประวัติศาสตร์และกระบวนการผลิตเบียร์คุณภาพ

*** พิเศษ ท่านจะได้ลิ้มรสเบียร์ชิงเต่า ท่านละ 2 แก้ว ***



นำท่านไปเที่ยวชมบรรยากาศของเมืองชิงเต่าชม **สะพานจ้านเจียว** สะพานที่ทอดตัวยาว จากชายฝั่งลงสู่ทะเล ระยะทาง 440 เมตร ปลายสะพานมีอาคาร สไตล์สถาปัตยกรรมจีน ตั้งเดิมชื่อ “ฮุยหลัน” รูปทรงแปดเหลี่ยมสูง 2 ชั้น เป็นแลนด์มาร์ก สำคัญ 1 ใน 10 ของจุดชมวิวยอดนิยม



กลางวัน

🕒 บริการอาหารกลางวัน ณ ภัตตาคาร

นำท่านแวะถ่ายภาพด้านนอก **โบสถ์คริสต์ เซนต์ไมเคิล** (St.Michael's Cathedral) สร้างขึ้นในปี ค.ศ.1932 และแล้วเสร็จในปี ค.ศ. 1934 ออกแบบโดยสถาปนิกชาวเยอรมัน บิลูอา ในสไตล์โกธิกและโรมาเนสก์ เป็นสถาปัตยกรรมโกธิกที่ใหญ่ที่สุดในชิงเต่า เป็นโบสถ์ศักดิ์สิทธิ์แห่งเดียวในประเทศจีน และเป็นผลงานชิ้นเอกทางศิลปะสถาปัตยกรรมคริสต์ศาสนา นำท่านชม **บ้านร้อยปีกว้างชิงหลี่** สร้างขึ้นครั้งแรกในปี ค.ศ. 1897 โดยชาวเยอรมัน ตัวอาคารเป็น โครงสร้างอิฐและไม้ สองชั้นเหนือ พื้นดินและมีชั้นใต้ดินบางส่วน มีพื้นที่รวมประมาณ 3,500 ตาราง เมตร ต่อมาได้ขยายเป็นบ้านทรงลานกว้าง ที่มีสี่ด้านล้อมรอบแบบจีน ส่วนภายนอกเป็นคฤหาสน์สไตล์ยุโรป การออกแบบนี้ผสมผสานองค์ประกอบทางสถาปัตยกรรมจีนและตะวันตกเข้าด้วยกันอย่างลงตัว



นำท่านเดินเที่ยว **ถนนวัฒนธรรมต้าเป้าเต่า** ซึ่งเป็นส่วนหนึ่งของย่านประวัติศาสตร์ของชิงเต่า ที่รายล้อมไปด้วยอาคารสไตล์ยุโรปเก่าแก่ บรรยากาศคลาสสิกเหมือนเมืองเก่า จนถูกเรียกอีก

ชื่อว่า "ตรอกโบราณของชิงเต่า" เป็นแหล่งรวมร้านค้า ร้านอาหาร คาเฟ่ และซุ้มจำหน่ายเบียร์ สดชิงเต่าเป็นที่นิยมในการเดินเล่น ถ่ายรูป หรือนั่งจิบเบียร์ชิลล์ๆ



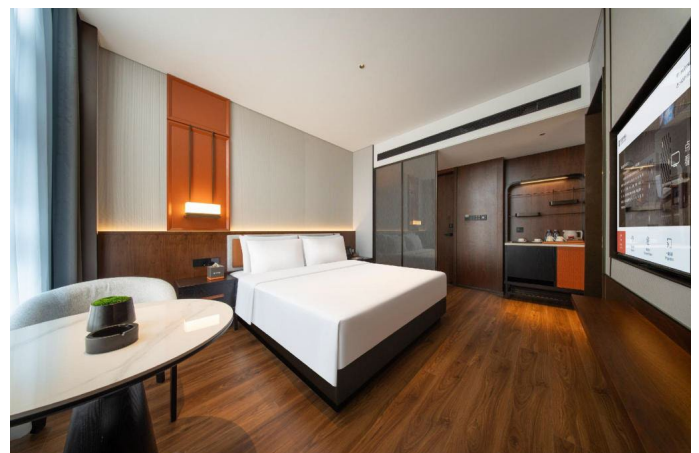
นำท่านชมและถ่ายภาพ **จัตุรัสชิงเต่า** หรือ **จัตุรัสสี่พฤษภาคม** 1 ใน 10 แลนด์มาร์กสำคัญของชิงเต่า ใจกลางจัตุรัสเป็นที่ตั้งของ ประติมากรรมเรือใบสีแดงสด สูง 30 เมตร สร้างขึ้นจากแผ่นเหล็กเชื่อมเข้าด้วยกัน มองออกไปเห็นทัศนียภาพอันสวยงามของอ่าวฟูซาน



คำ

📍 บริการอาหารค่ำ ณ ภัตตาคาร

ที่พัก **CHENGYANG YUEZHI HOTEL** ระดับ 4 ดาวหรือเทียบเท่า



วันที่หก

สนามบินเต่าเจียวตง - สนามบินสุวรรณภูมิ

101 (B)

เช้า 101 บริการอาหารเช้า ณ ห้องอาหารของโรงแรม

...หลังอาหารนำท่านไปยังสนามบินเต่าเจียวตง เช็คอินรับบัตรโดยสาร

13.05 น. ออกเดินทางกลับโดยเที่ยวบินที่ **QW 917** บริการอาหารและเครื่องดื่ม

17.10 น. เดินทางถึง สนามบินสุวรรณภูมิกรุงเทพฯโดยสวัสดิภาพ

ชิงเต่า จี้อี้ปู้ จี๋หนาน ไท้อัน 6 วัน 5 คืน
สายการบินชิงเต่าแอร์ไลน์ (QW)



อัตราโดยรวม

ค่าตัวเครื่องบิน เส้นทาง
กรุงเทพฯ-ชิงเต่า-กรุงเทพฯ



กระเป๋าสัมภาระ 1 ใบน้ำหนักไม่เกิน



กระเป๋าถือขึ้นเครื่องบิน 1 ใบ
น้ำหนักไม่เกิน 5 กก.

ค่าโรงแรมที่พักตามรายการ พักห้องละ 2-3 ท่าน



TWIN BED
เตียงคู่



DOUBLE BED
เตียงเดี่ยว



เตียงเสริม

TWIN+Extra
Bed

หรือ



เตียงเสริม

ห้อง TWIN+Extra Bed ขึ้นอยู่กับการจัดการแต่โรงแรม



ค่าอาหารตามที่ระบุในรายการ
(สงวนสิทธิ์ในการสลับมือ
หรือเปลี่ยนแปลงเมนูตามสถานการณ์)



ค่าประกันภัยอุบัติเหตุระหว่างการเดินทาง
วงเงิน 1 ล้านบาท
(เงื่อนไขเป็นไปตามกรมธรรม์)



ค่าธรรมเนียมเข้าชมสถานที่ตามที่ระบุ

ค่าน้ำดื่มบนรถวันละ 1 ขวด/ท่าน



ค่าทิปไกด์ท้องถิ่น, คนขับรถ และหัวหน้าทัวร์



ค่ารถโค้ชนำเที่ยวตามที่ระบุในรายการ



บริษัท ประกันภัยไทยวิวัฒน์ จำกัด (มหาชน) สำนักงานใหญ่
71 ถนนติวานนท์ แขวงชนะบุปผา เขตพญาไท กรุงเทพฯ 10400
โทร. 02-6960800 แฟกซ์. 02-6960805
THAIVIVAT INSURANCE PCL
71 Din Daeng Road, Samsen Nai, Phaya Thai, Bangkok 10400

ข้อตกลงการขอเอาประกันภัยอุบัติเหตุเดินทาง
สำหรับธุรกิจนำเที่ยวและมัคคุเทศก์
แผนประกันภัย ธรรมชาติ



แผนประกันภัย

ธรรมชาติ 25



ข้อตกลงคุ้มครอง (Insuring Agreement)

ไม่จำกัดอายุผู้ทำประกันภัย (No age limit)

จำนวนเงินเอาประกันภัย (บาท)
Sum Insured (Bht.)

1. เสียชีวิต สูญเสียอวัยวะ สายตา หรือทุพพลภาพถาวรสิ้นเชิง อ.บ.1 ต่อคน P.A.1: Loss of life, dismemberment, loss of sight or total permanent disability per person	1,000,000
2. การรักษาพยาบาลต่ออุบัติเหตุแต่ละครั้ง ต่อคนหรือต่อระยะเวลาการเดินทาง คุ้มครองไม่เกิน Medical expenses due to accident, limit per person and per period of insurance	500,000
2.1 การเคลื่อนย้ายผู้ป่วยกลับภูมิลำเนา หรือสถานพยาบาลจากกรณีอุบัติเหตุ การเดินทาง กลับประเทศหรือโรงพยาบาลที่เหมาะสมในประเทศ รวมถึงการเดินทางด้วยรถพยาบาลจากจุดเกิดเหตุ ไปยังสถานพยาบาลขณะอยู่ในต่างประเทศ (รวมอยู่ในค่ารักษาพยาบาล ข้อ 2.) Evacuation expense from injury, return transport of insured to residence or to suitable hospital closest to residence, incl. appropriate car ambulance from event place to hospital (included in no.2 sum insured)	100,000
2.2 การรักษาพยาบาลอันเนื่องมาจากการก่อการร้าย ต่ออุบัติเหตุแต่ละครั้ง ต่อคนหรือต่อระยะ เวลาการเดินทาง (รวมอยู่ในค่ารักษาพยาบาล ข้อ 2.) Medical Expenses due to Act of Terrorism, limit per person and per period of insurance, (included in no.2 sum insured)	30,000
2.3 คุ้มครองพิเศษ ค่ารักษาพยาบาลจาก อุบัติเหตุจากการเล่นสกี, การดำน้ำ (snorkeling), ผู้โดยสารเรือเร็ว, บานาน่าโบท, เจ็ทสกี, เรือลากรัมและซีวอร์กเกอร์ ต่ออุบัติเหตุแต่ละครั้งต่อคนหรือต่อ ระยะเวลาการเดินทาง (รวมอยู่ในค่ารักษาพยาบาล ข้อ 2.) Special coverage : Medical expenses arising from accident from skiing, snorkeling, speed boat, banana boat, jet ski, parasailing (pulled by speed boat), sea walker, per each accident (included in no.2 sum insured)	คุ้มครอง Covered
3. ค่าใช้จ่ายในการขนส่งศพกลับภูมิลำเนา คุ้มครองไม่เกิน Repatriation expense for mortal remains	100,000
4. อาหารเป็นพิษ คุ้มครองไม่เกิน Food poisoning	100,000
5. ชดเชยรายได้รายวันในกรณีเข้ารับรักษาพยาบาลผู้ป่วยในจากอุบัติเหตุในและต่างประเทศต่อวัน (สูงสุด 30 วัน) Hospitalization benefit from injury - domestic and outbound per day (max 30 days)	800

****หากลูกค้าสนใจซื้อประกันสุขภาพเพิ่มเติมสามารถติดต่อสอบถามได้ที่เจ้าหน้าที่****



อัตรานี้ไม่รวม

ค่าใช้จ่ายส่วนตัว เช่น อาหารและเครื่องดื่มที่สั่ง
เพิ่มพิเศษ, ไทรคัพ, ไทรสาร, อินเทอร์เน็ต,
มินิบาร์และอื่น ๆ ที่ไม่ได้ระบุในรายการ

ค่าใช้จ่ายอันเกิดจากความล่าช้าของสายการบิน,
อุบัติเหตุทางธรรมชาติ, การประท้วง, การก่อการจลาจล,
การนัดหยุดงาน, ซึ่งอยู่เหนือความควบคุมของบริษัท

ค่าภาษีมูลค่าเพิ่ม 7% และ ภาษีบริการ 3%(กรณีนิติบุคคล)

ค่าส่วนต่างน้ำหนักกระเป๋าสัมภาระเกิน 23 กก.

ค่าใช้จ่ายอันเกิดจากการถูกปฏิเสธไม่ให้ออก และ
เข้าเมืองจากเจ้าหน้าที่ตรวจคนเข้าเมือง
เจ้าหน้าที่กรมแรงงานทั้งในประเทศไทย และต่างประเทศ
ซึ่งอยู่นอกเหนือความควบคุมของบริษัท



เงื่อนไขการจอง

1. กรุณาวางเงินมัดจำทำนละ 10,000 บาท / 15,000 บาท (ช่วงเทศกาล) ภายใน 3 วันหลังการจอง
2. ค่าทัวร์ส่วนที่เหลือชำระ 30 วันก่อนเดินทาง (นับรวมวันเสาร์และวันอาทิตย์)
3. กรณีจองน้อยกว่าวันเดินทาง 30 วัน บริษัท ขอสงวนสิทธิ์เก็บค่าทัวร์เต็มจำนวนในวันที่จองเท่านั้น
4. กรณีที่ทำงานชำระค่าทัวร์ทั้งหมดแล้ว หรือบางส่วนบริษัท ถือว่าท่านได้ยอมรับเงื่อนไขและข้อตกลงต่างที่ได้ระบุไว้ทั้งหมดนี้แล้ว



เงื่อนไขการยกเลิกการเดินทาง

1. แจ้งยกเลิกก่อนการเดินทางล่วงหน้า 30 วันขึ้นไป (นับรวมเสาร์-อาทิตย์) ก่อนวันนำเที่ยว คืนเงินทั้งหมดที่เหลือหลังหักค่าใช้จ่ายที่เกิดขึ้นจริง เช่นค่าวีซ่า ค่ามัดจำบัตรโดยสารของสายการบิน และค่าใช้จ่ายที่จำเป็นอื่นๆ
2. แจ้งยกเลิกก่อนการเดินทาง 15-29 วันก่อนวันนำเที่ยว คืนเงิน 50 % ของค่าทัวร์ ในทุกกรณี
3. แจ้งยกเลิกก่อนเดินทาง 0-14 วัน ก่อนวันนำเที่ยว ขอสงวนสิทธิ์เก็บเงินค่าทัวร์ทั้งหมดในทุกกรณี
4. แจ้งยกเลิกในกรณีที่ท่านชำระเงินผ่านบัตรเครดิตเข้ามา จะไม่สามารถยกเลิกทัวร์ได้ แต่จะเก็บไว้ในรูปแบบเครดิต ซึ่งท่านสามารถนำเครดิตนี้ไปใช้ในการซื้อทัวร์ครั้งถัดไปกับทางบริษัท



เงื่อนไขการออกเดินทาง

1. คณะเดินทางจำเป็นต้องมีขั้นต่ำ 15 ท่าน หากต่ำกว่ากำหนด คณะจะไม่สามารถเดินทางได้ แต่หากผู้เดินทางทุกท่านยินดีที่จะชำระค่าบริการเพิ่มเพื่อให้คณะออกเดินทางได้ ทางบริษัทยินดีที่จะประสานงาน เพื่อให้ทุกท่านเดินทางตามความประสงค์ต่อไป และทางบริษัทขอสงวนสิทธิ์ในการงดออกเดินทาง หรือ เลื่อนการเดินทางไปในพีเรียดวันอื่นต่อไป โดยทางบริษัทฯ จะแจ้งให้ท่านทราบล่วงหน้าอย่างน้อย 10 วันก่อนเดินทางเพื่อวางแผนการเดินทางใหม่อีกครั้ง ทั้งนี้ กรุณาอย่าเพิ่งคอนเฟิร์มผลงาน สอบถามเจ้าหน้าที่ทุกครั้ง ก่อนทำการออกตัว เพื่อยืนยันว่าทัวร์คณะที่ท่านจองไว้สามารถออกเดินทางได้หรือไม่ หากท่านออกบัตรโดยสารโดยไม่ได้รับการยืนยันจากบริษัทฯ แล้วปรากฏว่าทัวร์คณะนั้นยกเลิก หรือสายการบินเปลี่ยนแปลงเวลาบิน และเที่ยวบิน บริษัทฯ ไม่รับผิดชอบค่าใช้จ่ายใดๆ เพราะถือว่าท่านได้ยอมรับเงื่อนไขดังกล่าวแล้ว
2. บริษัทขอสงวนสิทธิ์ในการเก็บค่าใช้จ่ายทั้งหมด กรณีที่ท่านยกเลิกการเดินทางและมีผลให้คณะเดินทางไม่ครบตามจำนวนที่บริษัท กำหนดไว้ (15 ท่าน) เนื่องจากเกิดความเสียหายต่อทางบริษัท และผู้เดินทางคนอื่นๆ ในคณะเดียวกัน บริษัทฯ ต้องนำไปชำระค่าเสียหายต่างๆจากการยกเลิกของท่าน



เงื่อนไขอื่นๆ

- 1.เมื่อท่านตกลงชำระเงินมัดจำหรือค่าตั๋วทั้งหมดกับทางบริษัทฯ แล้วทางบริษัทฯจะถือว่าท่านได้ยอมรับเงื่อนไขและข้อตกลงต่างๆ ทั้งหมด
- 2.รายการและราคาสามารถเปลี่ยนแปลงได้ตามเหมาะสมโดยไม่ต้องแจ้งให้ทราบล่วงหน้าขึ้นอยู่กับประกาศเปลี่ยนแปลงราคาของสายการบินและอัตราแลกเปลี่ยน
- 3.หากท่านถูกปฏิเสธการเข้า – ออกเมืองด้วยเหตุผลทางการเมือง หรือเหตุผลใดๆก็ตาม ซึ่งอยู่นอกเหนือความรับผิดชอบของบริษัทฯ บริษัทฯไม่คืนเงิน และไม่มีการจ่ายค่าชดเชยให้แก่ท่าน ไม่ว่ากรณีใดๆ (ไม่ว่าทั้งหมดหรือบางส่วน) รวมทั้งเหตุผลพิเศษ เช่น ภัยธรรมชาติต่างๆ การนัดหยุดงาน, การสไตรค์, ปัญหาอันเนื่องมาจากสุขภาพส่วนบุคคล, ปัญหาความล่าช้าของสายการบิน, การยกเลิกเที่ยวบินหรือการเปลี่ยนแปลงเที่ยวบินอันเนื่องมาจากสายการบิน
- 4.ค่าบริการที่ท่านชำระเป็นการชำระแบบเหมาขาด และบริษัทได้ชำระให้กับตัวแทนแต่ละแห่งแบบเหมาขาดเช่นกัน หากท่านมิได้ท่องเที่ยวตามรายการ หรือไม่ใช้บริการส่วนหนึ่งส่วนใด ท่านจะขอค่าบริการคืนไม่ได้
- 5.กรุ๊ปที่เดินทางช่วงหน้าเทศกาลที่ต้องการรันตีมัดจำกับสายการบิน หรือผ่านตัวแทนทั้งในและต่างประเทศ รวมไปถึงเที่ยวบินพิเศษ Charter flight, Extra flight จะไม่มีการคืนเงินมัดจำหรือเงินค่าตั๋วทั้งหมด
- 6.สำหรับท่านที่จะออกตัวเครื่องบินภายในประเทศ, ตู้รถไฟ, ตู้รถทัวร์ กรุณาสอบถามเจ้าหน้าที่ทุกครั้งก่อนทำการออกตัว เพื่อยืนยันว่าตั๋วคณะที่ท่านจองไว้สามารถออกเดินทางได้หรือไม่ หรือสายการบินมีการปรับเปลี่ยนเที่ยวบิน หรือเวลาบินหรือไม่ หากท่านออกบัตรโดยสารโดยไม่ได้รับการยืนยันจากบริษัทฯ แล้วปรากฏว่าตั๋วคณะนั้นยกเลิก หรือสายการบินเปลี่ยนแปลงเวลาบิน และเที่ยวบิน บริษัทฯไม่รับผิดชอบค่าใช้จ่ายใดๆ เพราะถือว่าท่านได้ยอมรับเงื่อนไขดังกล่าวแล้ว
- 7.กรุณาตรวจสอบพาสปอร์ตของท่านก่อนออกเดินทางทุกครั้งว่า หนังสือเดินทางต้องไม่มีการชำรุด เปียกน้ำ การขีดเขียนรูปต่างๆ หรือมีตราประทับลวดลายการ์ตูน ที่ไม่ใช่อตราประทับตราอย่างเป็นทางการของประเทศนั้นๆ หากเจ้าหน้าที่ตรวจคนเข้าเมืองปฏิเสธการเข้าหรือ ออกเมืองของท่าน ทางบริษัทฯไม่รับผิดชอบใดๆทั้งสิ้น
- 8.กรณีที่มี “คดีความ” ที่ไม่อนุญาตให้เดินทางออกนอกประเทศได้กรุณาตรวจสอบก่อนการจองตั๋วว่าท่านสามารถเดินทางออกประเทศได้หรือไม่ ซึ่งเป็นสิ่งที่ยอยู่นอกเหนือการควบคุมของบริษัทฯ ถ้าไม่สามารถเดินทางได้ทางบริษัทฯไม่ขอรับผิดชอบใดๆทั้งสิ้น
- 9.กรณีหญิงตั้งครรภ์ เดินทาง ท่านต้องมีใบรับรองแพทย์ระบุชัดเจนว่าสามารถเดินทางออกนอกประเทศได้ รวมถึงอายุครรภ์ที่ชัดเจนซึ่งเป็นสิ่งที่ยอยู่นอกเหนือการควบคุมของบริษัทฯ ทางบริษัทฯไม่ขอรับผิดชอบใดๆทั้งสิ้น

ข้อมูลเพิ่มเติมเรื่องตั๋วเครื่องบิน



1. ในการเดินทางเป็นหมู่คณะ ผู้โดยสารจะต้องเดินทางไป-กลับพร้อมกัน หากต้องการเปลี่ยนวันเดินทางกลับ ท่านจะต้องชำระค่าใช้จ่ายส่วนต่างที่สายการบิน และบริษัททัวร์เรียกเก็บ
2. การจัดที่นั่งของกรุป เป็นไปโดยสายการบินเป็นผู้กำหนด ซึ่งทางบริษัทฯ ไม่สามารถเข้าไปแทรกแซงได้
3. ในกรณียกเลิกการเดินทาง และได้ดำเนินการ ออกตั๋วเครื่องบินไปแล้ว (กรณีที่ตัวสามารถทำ REFUND ได้) ผู้เดินทางต้องรอ REFUND ตามระบบของสายการบินเท่านั้น

ข้อมูลเพิ่มเติมเรื่องโรงแรมที่พัก



1. เนื่องจากการวางแผนห้องพักของแต่ละโรงแรมแตกต่างกัน จึงอาจทำให้ห้องพักแบบห้องเดี่ยว (Single) และห้องคู่ (Twin/Double) และห้องพักแบบ 3 ท่าน (Triple Room) ห้องพักอาจจะไม่ติดกัน
2. กรณีที่มีงานจัดประชุมนานาชาติ (Trade Fair) หรือเทศกาล เป็นผลให้ค่าโรงแรมสูงขึ้นมากและห้องพักอาจเต็ม บริษัทฯ ขอสงวนสิทธิ์ในการ ปรับเปลี่ยนเพื่อให้เกิดความเหมาะสม

การเดินทางเป็นครอบครัว



หากท่านเดินทางเป็นครอบครัวใหญ่ หรือเดินทางพร้อมสมาชิกในครอบครัวที่ต้องได้รับการดูแลเป็นพิเศษ (Wheelchair), เด็ก, และผู้สูงอายุ มีโรคประจำตัว ไม่สะดวกในการเดินทางท่องเที่ยวติดต่อกัน ท่านและครอบครัวต้องให้การดูแลสมาชิกภายในครอบครัวของตนเอง เนื่องจากการเดินทางเป็นหมู่คณะ หัวหน้าทัวร์มีความจำเป็นต้องดูแลคณะทัวร์ทั้งหมด

ความรับผิดชอบ

บริษัทฯ เป็นเพียงตัวแทนการท่องเที่ยว สายการบินและตัวแทนการท่องเที่ยวในต่างประเทศซึ่งไม่อาจรับผิดชอบต่อความเสียหายต่างๆ ที่อยู่เหนือการควบคุมของเจ้าหน้าที่บริษัทฯ อาทิ การนัดหยุดงาน การจลาจล เปลี่ยนแปลงเที่ยวบินหรือกำหนดเวลาในตารางบิน ภัยธรรมชาติ ฯลฯ หรือค่าใช้จ่ายเพิ่มเติมที่เกิดขึ้น ทั้งทางตรง หรือทางอ้อม เช่น การเจ็บป่วย การถูกทำร้าย การสูญหาย ความล่าช้า หรือ จากอุบัติเหตุต่างๆ ฯลฯ หรือต่อการตอบปฏิเสธการเข้าและออกเมืองของเจ้าหน้าที่ตรวจคนเข้าหรือออกเมือง อันเนื่องมาจากมีสิ่งผิดกฎหมาย หรือเอกสารการเดินทางไม่ถูกต้อง หรือการถูกปฏิเสธในกรณีอื่นๆ