



7 วัน | 5 คืน

รหัส : TGN-CZDLCSHE08



FEEL GREAT TIMELESS HERITAGE

# ต้าเหลียน ตามตง เส้นหยาง

ริเวียร่าแห่งเอเชีย เสน่ห์เหนือกาลเวลา บนเส้นขอบฟ้าสองแผ่นดิน

• ล่องเรือแม่น้ำยาลู่ เปิดมุมมองชายแดนจีน-เกาหลีเหนือ •



พิพิธภัณฑ์สงคราม เกาหลีตงตง



Venice Water City



หาดผู้เจียวจง

9 การ์นต์ี คนออกเดินทาง

เดินทาง

05 - 11 ก.ย 69

09 - 15 ก.ย 69

ราคาเพียง

# 27,990-

สัมผัสแสงสุดท้ายของวันริมหาดผู้เจียวจง  
มนต์เสน่ห์อิตาลี ณ เวนิสตะวันออก ต้าเหลียน  
ย้อนอดีตสงคราม ล่องเรือชมวิถีชีวิตสองฝั่งพรมแดน  
อดีตราชธานีแห่งราชวงศ์ชิง ณ พระราชวังเส้นหยางทุกอง



FEEL GREAT TIMELESS HERITAGE

# ท่าเหลียน ตานตง เส้นหยาง

ริเวียร่าแห่งเอเชีย เสน่ห์เหนือกาลเวลา บนเส้นขอบฟ้าสองแผ่นดิน  
 ล่องเรือแม่น้ำยาหลู่ เปิดมุมมองชายแดนจีน-เกาหลีเหนือ

7 วัน 5 คืน

รหัส : TGN-CZDLC SHE08



FLIGHT : CZ8076

FLIGHT : CZ6328

ขาไป

BKK 12.20 → SZX 16.10

SZX 20.00 → DLC 23.35

FLIGHT : CZ6303

FLIGHT : CZ8157

ขากลับ

SHE 15.00 → SZX 18.45

SZX 22.55 → BKK 01.40

วันที่	รายการ	อาหาร			โรงแรม
		เช้า	กลางวัน	เย็น	
1	ทำอากาศยานสุวรรณภูมิ - ทำอากาศยานเซินเจิ้นเป่าอัน BKK-SZX CZ8076 (12.20 - 16.10) ทำอากาศยานท่าเหลียนโจวซุยจื่อ SZX-DLC CZ6328 (20.00 - 23.35)	✗	✗	✗	XIN WEN YUAN HOTEL หรือเทียบเท่า ระดับ 4 ดาว
2	จัตุรัสซิงไห่ - อ่าวหลิงเจียววาน - สวนสาธารณะซิลเวอร์บีช หาดผู้เจียวจง (ดูพระอาทิตย์ตกดิน)	🍴	🍴	🍴	XIN WEN YUAN HOTEL หรือเทียบเท่า ระดับ 4 ดาว
3	Venice Water City - ถนนกั๋งตงสายที่ 5 พิพิธภัณฑ์ศิลปะท่าเหลียน (ชมบริเวณภายนอก) ถนนสไตลิสเซีย - ถ่ายภาพตรงสาย 201 - ถนนคนเดิน ตงกวน	🍴	🍴	🍴 เมนู เกี้ยวสไตลิส ท่าเหลียน	XIN WEN YUAN HOTEL หรือเทียบเท่า ระดับ 4 ดาว
4	เมืองตานตง - สะพานขาดแม่น้ำยาหลู่ - ล่องเรือ แม่น้ำยาหลู่ - พิพิธภัณฑ์สงครามเกาหลีตานตง ถนนอันตง	🍴	🍴	🍴 เมนูปิ้งย่าง	HOLIDAY INN EXPRESS HOTEL หรือเทียบเท่า ระดับ 4 ดาว
5	เมืองเส้นหยาง - พระราชวังเส้นหยางกู่กวง คฤหาสน์จอมพลตระกูลจาง - ถนนคนเดินเหล่าเป่ย์ซื่อ	🍴	🍴	🍴 เมนูอาหาร ซีฟู้ด	HOLIDAY INN EXPRESS HOTEL หรือเทียบเท่า ระดับ 4 ดาว
6	จัตุรัสโบสถ์เซียวหนาน (ชมบริเวณภายนอก) ทำอากาศยานเส้นหยางเถาเซียน - ทำอากาศยาน เซินเจิ้นเป่าอัน SHE-SZX CZ6303 (15.00 - 18.45) ทำอากาศยานสุวรรณภูมิ SZX-BKK CZ8157 (22.55 - 01.40)	🍴	🍴	✗	
7	ทำอากาศยานสุวรรณภูมิ(เดินทางถึงเวลา 01.40น.)	✗	✗	✗	

โปรแกรมอาจมีการสลับวันหรือเปลี่ยนแปลงไปตามความเหมาะสม ทั้งนี้ทางบริษัทจะคำนึงถึงประโยชน์และความปลอดภัยของคุณ  
 ท่านเป็นหลักสำคัญ

## อัตราค่าบริการและเงื่อนไขรายการท่องเที่ยว

### FEEL GREAT TIMELESS HERITAGE ต้าเหลียน ตามอง เลินหยาง 7 วัน 5 คืน (CZ)

วันเดินทาง	ราคาทัวร์ผู้ใหญ่/ ท่าน พักห้องละ 2-3 ท่าน	ราคาทัวร์ เด็กอายุ 2-18 ปี	ราคาทัวร์/ท่าน ไม่รวมตัว เครื่องบิน	ราคา ห้องพัก เดี่ยว
05 – 11 กันยายน 2569	27,990	27,990	17,990	5,900
09 – 15 กันยายน 2569	27,990	27,990	17,990	5,900

อัตรานี้ **X** ยังไม่รวม ค่าทิป พนักงานขับรถ , มัคคุเทศก์ท้องถิ่น

ท่านละ 2,000 บาท/ทริป/ลูกทัวร์ 1 ท่าน

ค่าทิปหัวหน้าทัวร์ ท่านสามารถพิจารณาตามความพึงพอใจ

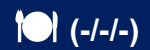
ราคาสำหรับเด็ก INFANT อายุไม่เกิน 2 ปี นับอายุ ณ วันที่เดินทางกลับ



ท่านละ 7,990 บาท อัตรานี้รวมรายการทัวร์ และ ตัวเครื่องบินแล้ว

## โปรดอ่านอย่างละเอียด

- เนื่องจากห้องพักของโรงแรมในประเทศจีนนั้นมีห้องพักประเภทDOUBLE BED (DBL) ค่อนข้างจำกัด หากลูกค้ามีความประสงค์จะพักห้องประเภทนี้กรุณาแจ้งเจ้าหน้าที่ล่วงหน้าก่อนทำการจองเท่านั้น
- บริษัทฯ จะยึดประเภทห้องพักตามใบจองจากบริษัทเอเจนซี่ที่ท่านทำการจองทัวร์มาเท่านั้น หากมีการปรับเปลี่ยนห้องพักในระยะเวลาใกล้วันเดินทาง บริษัทฯ ขอสงวนสิทธิ์ในการเปลี่ยนแปลงประเภทห้องพัก หรืออาจมีการเรียกเก็บค่าใช้จ่ายเพิ่มเติม
- **จองทัวร์พร้อมชำระเงินมัดจำ ท่านละ 10,000 บาท ต่อคน / วันหยุดยาว 15,000 บาท ต่อคน ส่วนที่เหลือชำระทันทีก่อนการเดินทางไม่น้อยกว่า 31 วัน มิฉะนั้นถือว่าท่านยกเลิกการเดินทางโดยอัตโนมัติ (ช่วงวันหยุดยาวหรือวันหยุดเทศกาล ควรชำระก่อนเดินทางไม่น้อยกว่า 35 วัน) และ โปรแกรมทัวร์ราคาพิเศษต้องชำระค่าทัวร์เต็มจำนวน 100% เท่านั้น**
- โรงแรมที่ระบุในรายการทัวร์เป็นเพียงโรงแรมที่นำเสนอเบื้องต้นเท่านั้น ซึ่งอาจมีการเปลี่ยนแปลง แต่โรงแรมที่เข้าพักจะเป็นระดับเดียวกันตามมาตรฐานโรงแรมประเทศจีน
- ท่านที่ต้องออกบัตรโดยสารภายในประเทศ (ตัวเครื่องบิน, รถทัวร์, รถไฟ) กรุณาสอบถามเจ้าหน้าที่ทุกครั้งก่อนทำการออกบัตรโดยสาร เนื่องจากสายการบินอาจมีการปรับเปลี่ยนไฟล์ต์หรือเวลาบินโดยไม่แจ้งล่วงหน้า การแนะนำจากเจ้าหน้าที่เป็นเพียงคำแนะนำเบื้องต้นเท่านั้น
- โปรแกรมที่มีการเดินทางด้วยรถไฟความเร็วสูง อาจมีการสลับปรับเปลี่ยนสถานีต้นทางหรือปลายทาง หากตัวรถไฟรอบที่ระบุในโปรแกรมเต็มหรือไม่สามารถจองได้ กรณีเปลี่ยนแปลงผู้เดินทางจะต้องทำการออกตั๋วใหม่เท่านั้น ไม่สามารถเปลี่ยนชื่อผู้เดินทางได้ทุกกรณี
- หากเป็นเที่ยวบินแบบเหมาลำ (Charter Flight) กรณียกเลิกการเดินทาง ไม่สามารถคืนค่าตัวเครื่องบินได้ทุกกรณี
- โปรแกรมทัวร์ไม่รวมค่าวีซ่า บริษัทฯขอสงวนสิทธิ์ไม่คืนค่าวีซ่าทุกกรณี เนื่องจากรัฐบาลไทย-จีน ประกาศยกเลิกวีซ่า(ตั้งแต่01 มี.ค. 67เป็นต้นไป)หากมีการเปลี่ยนแปลงจะยึดตามเงื่อนไขท้ายรายการ
- **ข้อความสำคัญ! พาสปอร์ตต้องมีอายุการใช้งาน ไม่ต่ำกว่า 6 เดือน นับจากวันที่เดินทางกลับเข้าประเทศไทย และมีหน้าว่างสำหรับลงตราประทับวีซ่า รวมทั้งประทับตราเข้า-ออกประเทศ อย่างน้อย 2 หน้าเต็ม และบริษัทฯ รับเฉพาะผู้มีจุดประสงค์เดินทางเพื่อท่องเที่ยวเท่านั้น (บริษัทฯ จะไม่รับผิดชอบหากหนังสือเดินทางมีอายุน้อยกว่า 6 เดือน และทำให้ไม่สามารถเดินทางได้) หมายเหตุ : ในกรณีเด็กอายุต่ำกว่า 6 ปี เดินทางพร้อมญาติโดยไม่มีบิดาหรือมารดา ต้องใช้สูติบัตรตัวจริงติดตัวไปด้วย และสำหรับผู้เดินทางที่มีอายุต่ำกว่า 18 ปี และไม่ได้เดินทางกับบิดาหรือมารดา ต้องมีหนังสือยินยอมให้บุตรเดินทางไปต่างประเทศจากบิดาหรือมารดา ที่ออกให้โดยสำนักงานเขตหรือที่ว่าการอำเภอเท่านั้น โดยให้นำติดตัวไปด้วย**


วันแรก ทำอากาศยานนานาชาติสุวรรณภูมิ – ทำอากาศยานนานาชาติเซินเจิ้นเป๋ออัน  
ทำอากาศยานนานาชาติต้าเหลียนโจวชุยจื่อ



- 09.00 น. คณะพร้อมกันที่ **ทำอากาศยานนานาชาติสุวรรณภูมิ** อาคารผู้โดยสารขาออกระหว่างประเทศ ชั้น 4 เคาน์เตอร์สายการบิน **China Southern Airlines (CZ)**  中国南方航空 CHINA SOUTHERN AIRLINES  
เจ้าหน้าที่ให้การต้อนรับและอำนวยความสะดวกในการเช็คอิน(กระเป๋าสัมภาระโหลดใต้ท้องเครื่องท่านละ 1 ใบ น้ำหนักไม่เกิน 23 กิโลกรัม ถู้อื่นเครื่องใต้ 1 ใบ น้ำหนักไม่เกิน 8 กิโลกรัม และกระเป๋าสัมภาระที่โหลดใต้ท้องเครื่องจะถูกส่งตรงไปยังสนามบินปลายทางเมืองต้าเหลียน)
- 12.20 น. ออกเดินทางสู่ **เมืองเซินเจิ้น** ประเทศจีน โดยสายการบิน **China Southern Airlines** เที่ยวบินที่ **CZ8076** มีบริการอาหารบนเครื่องบิน (รูปแบบอาหารอาจปรับเปลี่ยนเป็นอาหารร้อน หรือ Snack Box ตามความเหมาะสมและข้อกำหนดของแต่ละสายการบิน โดยไม่อาจแจ้งให้ทราบล่วงหน้า)
- 16.10 น. เดินทางถึง **ทำอากาศยานนานาชาติเซินเจิ้นเป๋ออัน (SZX)** (เวลาเร็วกว่าประเทศไทย 1 ชั่วโมง เพื่อสะดวกในการนัดหมายกรุณาปรับเวลาให้ตรงกับเวลาท้องถิ่น)...หลังผ่านขั้นตอนการเปลี่ยนเที่ยวบินภายในประเทศแล้ว นำท่านพักผ่อนตามอัชฌาศัยภายในสนามบินเพื่อรอต่อเครื่องไปยังเมืองต้าเหลียน ในเที่ยวบินถัดไป
- 20.00 น. ออกเดินทางสู่ **เมืองต้าเหลียน** ประเทศจีน โดยสายการบิน **China Southern Airlines** เที่ยวบินที่ **CZ6328** มีบริการอาหารบนเครื่องบิน (รูปแบบอาหารอาจปรับเปลี่ยนเป็นอาหารร้อน หรือ Snack Box ตามความเหมาะสมและข้อกำหนดของแต่ละสายการบิน โดยไม่อาจแจ้งให้ทราบล่วงหน้า)
- 23.35 น. เดินทางถึง **ทำอากาศยานนานาชาติต้าเหลียนโจวชุยจื่อ (DLC)** หลังผ่านพิธีการตรวจคนเข้าเมืองแล้ว ยินดีต้อนรับท่านสู่ **เมืองต้าเหลียน** เป็นเมืองท่าชายทะเลที่สำคัญทางตอนเหนือของประเทศจีน ตั้งอยู่ในมณฑลเหลียวหนิง โดดเด่นด้วยบรรยากาศเมืองตากอากาศที่สะอาดสวยงาม และมีอากาศเย็นสบายตลอดทั้งปี นำท่านรับกระเป๋าสัมภาระและเดินทางเข้าสู่ที่พัก
- ที่พัก  **XIN WEN YUAN HOTEL** หรือเทียบเท่า ระดับ 4 ดาว

วันที่สอง จัตุรัสซิงไห่ – อ่าวหลิงเจียววาน – สวนสาธารณะซิลเวอร์บีช – หาดผู้เจียวจง  
(ชมพระอาทิตย์ตกดิน)



- เช้า  **รับประทานอาหารเช้า ณ ห้องอาหารของโรงแรม (1)**  
นำท่านเดินทางสู่ **จัตุรัสซิงไห่ (Xinghai Square)** จัตุรัสกลางเมืองริมทะเลที่ใหญ่ที่สุดของประเทศจีน ซึ่งสร้างขึ้นเพื่อเฉลิมฉลองในโอกาสครบรอบ 100 ปีแห่งการก่อตั้งเมืองต้าเหลียน ภายในบริเวณจัตุรัสแห่งนี้ ท่านสามารถเพลิดเพลินกับทัศนียภาพอันงดงามตระการตาของทะเล

เหลือ มองเห็นสะพานข้ามอ่าวซึ่งให้ที่ทอดยาวและเส้นขอบฟ้าของเมืองต้าเหลียนได้อย่างเต็มตา ที่นี่จึงเป็นสถานที่พักผ่อนยอดนิยมของผู้คนท้องถิ่น และเป็นหนึ่งในจุดชมทัศนียภาพริมชายฝั่งที่สวยงามและโรแมนติกที่ไม่ควรพลาด



นำท่านเดินทางสู่ **อ่าวหลิงเจียววาน** เป็นจุดชมวิวยามทะเลที่มีชื่อเสียงของเมืองต้าเหลียน โดดเด่นด้วยแนวชายฝั่งที่ทอดยาว น้ำทะเลสีฟ้าสดใส และทัศนียภาพของโขดหินที่ถูกกัดเซาะโดยคลื่นทะเลตลอดเวลา บริเวณนี้เหมาะสำหรับการพักผ่อน สูดอากาศบริสุทธิ์ และถ่ายภาพวิวทะเลแบบพาโนรามา โดยมีไฮไลต์คือกลุ่มอาคารสไตล์ยุโรป และประการการโบราณของหมู่บ้านประมงที่ตั้งตระหง่านอยู่ฝั่งตรงข้ามอ่าว สวยงามราวกับภาพวาดสีน้ำมันขนาดยักษ์ริมชายฝั่ง นอกจากนี้อ่าวหลิงเจียววานยังสะท้อนให้เห็นถึงลักษณะภูมิประเทศชายฝั่งของคาบสมุทรเหลียวตง ซึ่งเป็นพื้นที่สำคัญทางภูมิศาสตร์และการเดินเรือของจีนมาอย่างยาวนาน



กลางวัน **📍 รับประทานอาหารกลางวัน ณ ภัตตาคาร (2)**

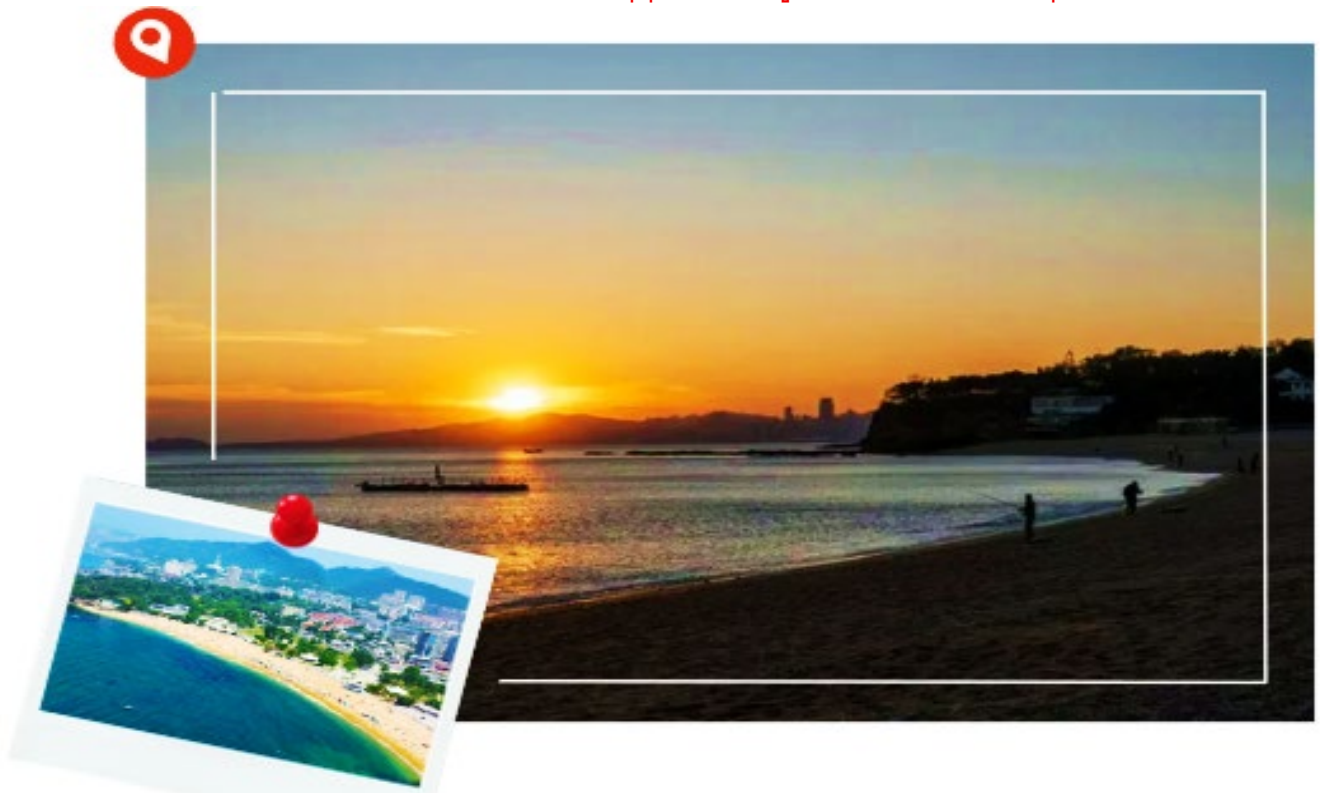
บ่าย นำท่านเดินทางสู่ **สวนสาธารณะซิลเวอร์บีช (Yinshatan Park)** เป็นหนึ่งในจุดชมวิวยามชายหาดที่สวยงามและเงียบสงบ บนเส้นทางถนนเลียบชายฝั่งทางตอนใต้ของเมืองต้าเหลียน ชายหาดแห่งนี้มีจุดเด่นตรงเม็ดทรายละเอียดที่ส่องประกายระยิบระยับสีเงินยามต้องแสงแดดอย่างสวยงาม นอกจากนี้ในยามที่น้ำลด ทัศนียภาพจะแปรเปลี่ยนเป็นแนวโขดหินธรรมชาติ

รูปทรงแปลกตากระจัดกระจายอยู่ริมชายฝั่ง ตัดกับผืนน้ำทะเลสีครามและฉากหลังอันอลังการของสะพานข้ามทะเลอ่าวซิงไห่ ทำให้ที่นี่กลายเป็นจุดถ่ายภาพยอดฮิตสไตล์มินิมอล



นำท่านเดินทางสู่ **หาดผู้เจี๊ยจวง (ชมพระอาทิตย์ตกดิน)** หรือสวนสาธารณะผู้เจี๊ยจวง ชายหาดรูปพระจันทร์เสี้ยวอันงดงามทางตอนใต้ของเมืองต้าเหลียน ที่นี่ได้รับการยกย่องว่าเป็นหนึ่งในจุดชมพระอาทิตย์ตกดินที่ได้รับความนิยมของเมืองต้าเหลียน ให้ท่านได้อิสระเดินรับลมทะเลชิลๆ ชมวิวโขดหินและทิวเขา ผ่อนคลายไปกับทัศนียภาพอันน่าอัศจรรย์ยามท้องฟ้าเปลี่ยนสีสะท้อนผืนน้ำระยิบระยับ เกิดเป็นภาพแสงสุดท้ายของวันที่แสนประทับใจ

หมายเหตุ : การชมพระอาทิตย์ตกดินขึ้นอยู่กับสภาพอากาศและสภาพแวดล้อมในแต่ละวัน หากมีเมฆ ฝน หมอก หรือปัจจัยทางธรรมชาติอื่นๆ ที่ส่งผลต่อทัศนวิสัยอาจไม่สามารถชมพระอาทิตย์ตกได้อย่างชัดเจน ทั้งนี้ถือเป็นเหตุสุดวิสัยที่อยู่นอกเหนือการควบคุมของบริษัทฯ



เย็น

📍 รับประทานอาหารเย็น ณ ภัตตาคาร (3)

ที่พัก

🏨 XIN WEN YUAN HOTEL หรือเทียบเท่า ระดับ 4 ดาว

วันที่สาม Venice Water City – ถนนก้งตงสายที่ 5 – พิพิธภัณฑ์ศิลปะต้าเหลียน (ชมบริเวณ  
ภายนอก) – ถนนสไตส์รัสเซีย – ถ่ายภาพทรางสาย 201 – ถนนคนเดินตงกวน

📍 (เช้า/กลางวัน/เย็น)

เช้า 📍 รับประทานอาหารเช้า ณ ห้องอาหารของโรงแรม (4)

นำท่านเดินทางสู่ **เวนิสตะวันออก (Dalian Oriental Venice Water City)** แลนด์มาร์กตากอากาศสุดโรแมนติกที่จำลองบรรยากาศเมืองเวนิสในอิตาลีมาไว้ใจกลางเมืองต้าเหลียนโครงการนี้เป็นส่วนหนึ่งของการพัฒนาพื้นที่ริมน้ำเมืองต้าเหลียนให้กลายเป็นศูนย์กลางการท่องเที่ยวและการพักผ่อนสมัยใหม่ โดดเด่นด้วยคลองน้ำที่ทอดยาวรายล้อมด้วยอาคารสถาปัตยกรรมสไตล์ยุโรปและสะพานหินโค้ง ชมเรือกอนโดลาที่ล่องไปตามลำคลองพร้อมฟังเพลงสุดโรแมนติก (หมายเหตุ : โปรแกรมทัวร์นี้ไม่รวมค่าบริการล่องเรือกอนโดลา ท่านละ 68 หยวน)



นำท่านเดินทางสู่ **ถนนก้งตงสายที่ 5** แลนด์มาร์กริมทะเลแห่งใหม่ของเมืองต้าเหลียน เป็นจุดเดินเล่นและถ่ายภาพยอดนิยม โดดเด่นด้วยมุมมองมหาชน ถ่ายภาพยามที่เรือสำราญและเรือสินค้าขนาดยักษ์แล่นผ่านช่องว่างระหว่างตึกสูงทั้งสองฝั่ง จะมองเห็นภาพเรือขนาดใหญ่เคลื่อนผ่านแนวถนนอย่างสวยงาม ปัจจุบันที่แห่งนี้ได้รับการพัฒนาให้เป็นศูนย์กลางธุรกิจและการท่องเที่ยวริมทะเลสมัยใหม่ผสมผสานบรรยากาศเมืองท่าเข้ากับสถาปัตยกรรมร่วมสมัยได้อย่างลงตัว



นำท่านเดินทางสู่ **พิพิธภัณฑสถานศิลปะต้าเหลียน(ชมบริเวณภายนอก)** อาคารสถาปัตยกรรมสไตล์ยุโรปอายุกว่าร้อยปีสร้างขึ้นในปีค.ศ. 1902 โดยสถาปนิกชาวโปแลนด์ โดดเด่นด้วยหลังคาทรงสูง ผนังอิฐสีแดงสไตล์โกธิก รูปลักษณะภายนอกได้รับการตกแต่งอย่างวิจิตรจนดูคล้ายกับ "บ้านสไตล์กระท่อมในนิทานของแอนเดอร์เซน" และยังเป็นสถาปัตยกรรมต้นแบบที่คล้ายกับตึกแฝดในฉากการ์ตูนเรื่องยอดนักสืบจิ๋วโคนันอีกด้วย อิสระให้ท่านเก็บภาพสวยๆตามอัธยาศัย



**กลางวัน 10 รับประทานอาหารกลางวัน ณ ภัตตาคาร (5)**

นำท่านเดินทางสู่ **ถนนสไตล์รัสเซีย (Russian Style Street)** ถนนสายประวัติศาสตร์ที่โดดเด่นด้วยอาคารสถาปัตยกรรมแบบรัสเซียหลากสีสันตลอดสองข้างทาง ให้ความรู้สึกราวกับกำลังเดินอยู่ในเมืองเล็กๆ แห่งยุโรปตะวันออก เนื่องจากเมืองต้าเหลียนเคยอยู่ภายใต้อิทธิพลของรัสเซียในช่วงปลายศตวรรษที่ 19 จึงยังคงหลงเหลือร่องรอยทางสถาปัตยกรรมและวัฒนธรรมจนถึงทุก

วันนี้ ภายในถนนคนเดินแห่งนี้มีร้านค้าแฟชั่นสไตล์เก๋ๆ รวมไปถึงร้านขายของที่ระลึกยอดนิยม อาทิ ตุ๊กตาแม่ลูกดก และช็อกโกแลตจากรัสเซีย ให้ท่านได้เลือกซื้อเป็นของฝากตามอัธยาศัย

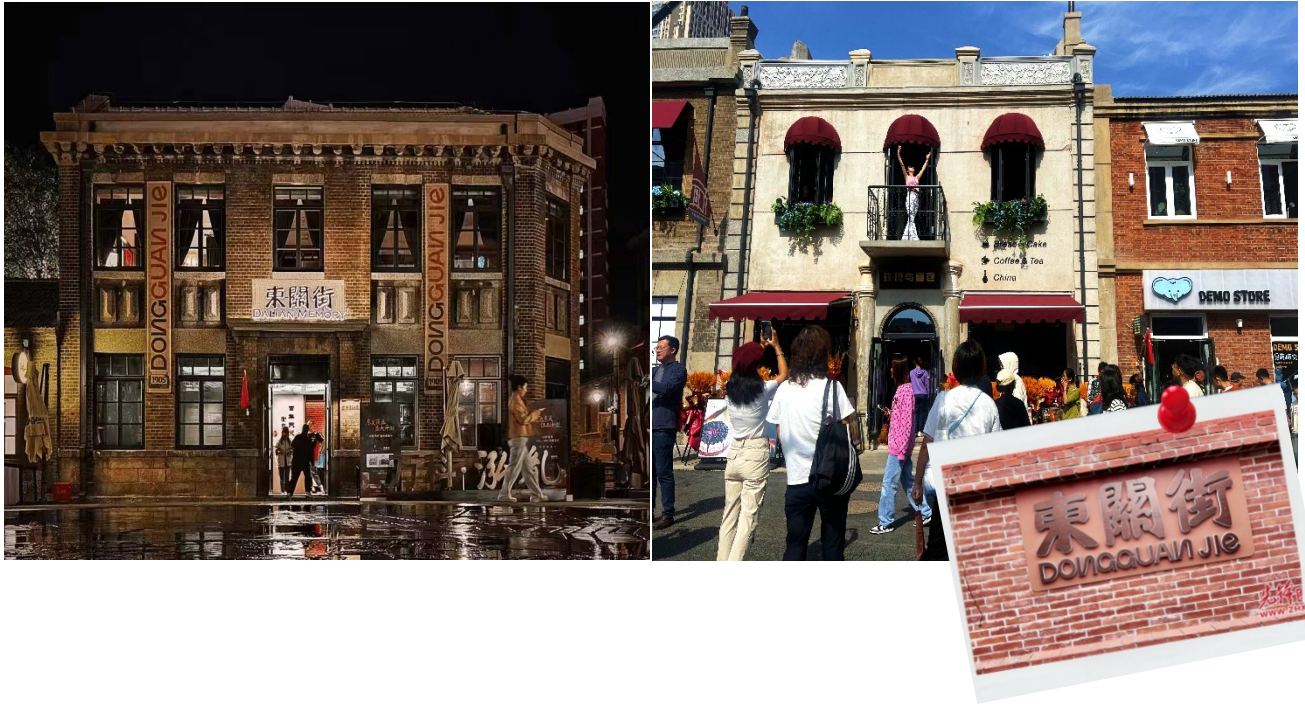


จากนั้นแวะเก็บภาพ **รถรางสาย 201** หนึ่งในสัญลักษณ์สำคัญของเมืองต้าเหลียน ที่ยังคงเปิดให้บริการมาจนถึงปัจจุบัน และเป็นส่วนหนึ่งของระบบรถรางต้าเหลียนที่เริ่มให้บริการมาตั้งแต่ปี ค.ศ. 1909 นับเป็นหนึ่งในระบบรถรางที่เก่าแก่ที่สุดของประเทศจีนที่ยังคงใช้งานอยู่ในปัจจุบัน อีกทั้งบางขบวนยังได้รับการอนุรักษ์รูปแบบคลาสสิกดั้งเดิมไว้เป็นอย่างดี ทำให้บรรยากาศของเมืองแห่งนี้ยังคงอบอวลด้วยกลิ่นอายย้อนยุคอันเป็นเอกลักษณ์ เป็นเสน่ห์ที่หาได้ยากในปัจจุบัน



นำท่านเดินทางสู่ **ถนนคนเดินตงกวน (Dongguan Street)** ย่านประวัติศาสตร์เก่าแก่ของเมืองต้าเหลียนที่มีอายุกว่าร้อยปี ซึ่งเคยเป็นศูนย์กลางการค้าและชุมชนชาวจีนที่คึกคักในช่วงทศวรรษ 1920-1930 ปัจจุบันได้รับการบูรณะและอนุรักษ์ให้คงเสน่ห์ของสถาปัตยกรรมดั้งเดิม ภายในย่านนี้เต็มไปด้วยร้านอาหารท้องถิ่น ร้านขนมพื้นเมือง และร้านจำหน่ายของฝาก ให้ท่าน

ได้เดินเล่นเลือกซื้อสินค้าตามอริยาตัย พร้อมสัมผัสบรรยากาศและวิถีชีวิตของชาวเมืองอย่างใกล้ชิด สะท้อนเอกลักษณ์และวัฒนธรรมท้องถิ่นอันเป็นเสน่ห์ของเมืองต้าเหลียนได้เป็นอย่างดี



เย็น  
ที่พัก

📍 รับประทานอาหารเย็น ณ ภัตตาคาร (6) พิเศษ! เมนูเกี้ยวสไตส์ต้าเหลียน  
🏨 XIN WEN YUAN HOTEL หรือเทียบเท่า ระดับ 4 ดาว

วันที่สี่

เมืองตานตง – สะพานขาดแม่น้ำยาลู่ – ล่องเรือแม่น้ำยาลู่ – พิพิธภัณฑ์สงครามเกาหลีดานตง – ถนนอันตง 📍 (เช้า/กลางวัน/เย็น)

เช้า

📍 รับประทานอาหารเช้า ณ ห้องอาหารของโรงแรม (7)

นำท่านเดินทางสู่ **เมืองตานตง** (ใช้เวลาเดินทางประมาณ 3.5 ชั่วโมง) เป็นเมืองชายแดนที่ใหญ่ที่สุดของประเทศจีน ตั้งอยู่ตรงข้ามกับเมืองชินอียูจู่ ของประเทศเกาหลีเหนือ โดยมีเพียงแม่น้ำยาลู่กั้นกลางเท่านั้น เมืองแห่งนี้ขึ้นชื่อเรื่องความสะอาด บรรยากาศริมน้ำที่ร่มรื่น และการผสมผสานทางวัฒนธรรมที่หลากหลาย ทั้งจีน เกาหลีเหนือ และเกาหลีใต้ ได้อย่างลงตัว

นำท่านเดินทางสู่ **สะพานขาดแม่น้ำยาลู่** สะพานเหล็กแห่งประวัติศาสตร์ที่ทอดตัวข้ามแม่น้ำยาลู่เชื่อมระหว่างจีนและเกาหลีเหนือ สัมผัสร่องรอยความทรงจำจากยุคสงครามเกาหลี (ในปี ค.ศ. 1950) ที่ฝั่งเกาหลีเหนือถูกเครื่องบินรบสหรัฐฯ ทิ้งระเบิดทำลายจนขาดสะบั้น เหลือทิ้งไว้เพียงโครงสร้างเหล็กสีช่วงของทางฝั่งจีนที่ยังคงยืนหยัดอย่างมั่นคง ให้ท่านได้ชมรอยสะเทือนระเบิดประวัติศาสตร์ แนะนำให้ท่านพกกล้องส่องทางไกล เพื่อชมทัศนียภาพฝั่งเมืองชินอียูจู่ ประเทศเกาหลีเหนือ จากระยะไกล



นำท่าน **ล่องเรือแม่น้ำยาลู่** ชมวิวชายแดนจีน-เกาหลีเหนือบนผืนน้ำของแม่น้ำยาลู่ สายน้ำสำคัญที่เป็นเส้นแบ่งพรมแดนธรรมชาติระหว่างสองประเทศ ให้ท่านได้ชื่นชมความแตกต่างอย่างสุดขีดระหว่างความเจริญรุ่งเรืองของตึกสูงระฟ้าฝั่งเมืองดานตงของจีน กับวิถีชีวิตดั้งเดิมอันเรียบง่ายของเมืองซินอียจู่ ฝั่งประเทศเกาหลีเหนือ ให้ท่านได้บันทึกภาพบรรยากาศทิวทัศน์ทั้งสองฟากฝั่ง ซึ่งถือเป็นอีกหนึ่งไฮไลต์แห่งความทรงจำที่ไม่ควรพลาดในทริปนี้

หมายเหตุ : โปรแกรมล่องเรือแม่น้ำยาลู่ อาจมีการเปลี่ยนแปลงหรือยกเลิกโดยไม่ต้องแจ้งให้ทราบล่วงหน้าขึ้นอยู่กับสภาพอากาศ ระดับน้ำ กระแสน้ำ ความปลอดภัยในการเดินเรือ หรือประกาศจากหน่วยงานที่เกี่ยวข้อง ทั้งนี้บริษัทฯ ขอสงวนสิทธิ์ในการปรับเปลี่ยนรายการท่องเที่ยวตามความเหมาะสมโดยคำนึงถึงประโยชน์และความปลอดภัยของผู้เดินทางเป็นสำคัญ



กลางวัน 10 | รับประทานอาหารกลางวัน ณ ภัตตาคาร (8)

บาย

นำท่านเดินทางสู่ **พิพิธภัณฑ์สงครามเกาหลีตานตง** หรือชื่ออย่างเป็นทางการว่า หออนุสรณ์สงครามต่อต้านการรุกรานของสหรัฐฯและช่วยเหลือเกาหลี (Memorial of the War to Resist US Aggression and Aid Korea) เป็นพิพิธภัณฑ์อย่างเป็นทางการเพียงแห่งเดียวในประเทศจีนที่จัดแสดงเรื่องราวเกี่ยวกับสงครามเกาหลีอย่างเต็มรูปแบบ สร้างขึ้นเพื่อรำลึกถึงบทบาทของกองทัพอาสาประชาชนจีนในช่วงสงครามเกาหลีระหว่างปี ค.ศ. 1950–1953 ภายในจัดแสดงภาพถ่าย เอกสารทางประวัติศาสตร์ อาวุธยุทโธปกรณ์ เครื่องแบบทหาร และแบบจำลองเหตุการณ์สำคัญต่าง ๆ ที่เกิดขึ้นในช่วงสงคราม นอกจากนี้บริเวณโดยรอบยังเป็นจุดชมวิวที่สามารถมองเห็นแม่น้ำยาลู่และพื้นที่ชายแดนจีน–เกาหลีเหนือได้อย่างสวยงาม ถือเป็นสถานที่สำคัญที่ให้ผู้มาเยือนได้เรียนรู้ประวัติศาสตร์ร่วมสมัยของภูมิภาคเอเชียตะวันออกเฉียงเหนือ



นำท่านเดินทางสู่ **ถนนคนเดินอันตง** ย่านท่องเที่ยวและถนนคนเดินในร่มสุดคึกคักที่นครมิตบรรายกาศย้อนยุคของเมืองตานตงในช่วงทศวรรษ 1920-1930 มาไว้ให้ท่านได้สัมผัส ตระการตากับการตกแต่งสไตล์เซี่ยงไฮ้-มินกั๋วโบราณ บ้ายร้านค้าเขียนพู่กันจีน และรถลากโบราณที่ชวนให้ย้อนเวลากลับสู่อดีต อิสระให้ท่านเลือกชิมอาหารท้องถิ่นรสเลิศ อาทิ มูนจือ ขนมตอกพื้นเมือง และอาหารทะเลที่มีให้เลือกมากมายตลอดสองข้างทาง



เย็น  
ที่พัก

📍 รับประทานอาหารเย็น ณ ภัตตาคาร (9) พิเศษ! เมนูปิ้งย่าง

🏨 HOLIDAY INN EXPRESS HOTEL หรือเทียบเท่า ระดับ 4 ดาว

วันที่ห้า เมืองเสิ่นหยาง – พระราชวังเสิ่นหยางกู่กิง – คฤหาสน์จอมพลตระกูลจาง – ถนนคนเดิน  
เหล่าเป่ยซื่อ 📍(เช้า/กลางวัน/เย็น)

เช้า 📍 รับประทานอาหารเช้า ณ ห้องอาหารของโรงแรม (10)

นำท่านเดินทางสู่ **เมืองเสิ่นหยาง** (ใช้เวลาเดินทางประมาณ 3 ชั่วโมง) เป็นเมืองเอกและเมืองที่ใหญ่ที่สุดของมณฑลเหลียวหนิง ซึ่งตั้งอยู่ทางภาคตะวันออกเฉียงเหนือของประเทศจีน ถือเป็นศูนย์กลางทางเศรษฐกิจ วัฒนธรรม และอุตสาหกรรมที่สำคัญที่สุดของภูมิภาค โดยเมืองแห่งนี้มีประวัติศาสตร์อันยาวนานกว่า 2,000 ปี และเคยเป็นราชธานีแห่งแรกของราชวงศ์ชิง จึงทำให้เสิ่นหยางกลายเป็นเมืองที่เต็มไปด้วยมรดกทางประวัติศาสตร์และอารยธรรมโบราณอันทรงคุณค่า นำท่านเดินทางสู่ **พระราชวังเสิ่นหยางกู่กิง** หรือ พระราชวังมุกเดน โบราณสถานอันทรงคุณค่าที่ได้รับการขึ้นทะเบียนให้เป็น มรดกโลกโดยองค์การยูเนสโกเมื่อปี ค.ศ. 2004 ซึ่งเป็นหนึ่งในพระราชวังหลวงที่ได้รับการอนุรักษ์ไว้อย่างสมบูรณ์ที่สุดในประเทศจีน พระราชวังแห่งนี้เริ่มสร้างขึ้นในปี ค.ศ. 1625 โดยจักรพรรดิ Nurhaci เพื่อเป็นราชธานีแห่งแรกของชาวแมนจูผู้สถาปนาราชวงศ์ชิง ด้วยสถาปัตยกรรมที่มีเอกลักษณ์เฉพาะตัวผสมผสานระหว่าง 3 ชนเผ่า ได้แก่ แมนจู มองโกล และฮั่น เข้าด้วยกันอย่างวิจิตร



## กลางวัน 10! รับประทานอาหารกลางวัน ณ ภัตตาคาร (11)

ป้าย นำท่านเดินทางสู่ **คฤหาสน์จอมพลตระกูลจาง** หรืออดีตบ้านพักของจอมพลจางเสวียเหลียง บุคคลสำคัญในประวัติศาสตร์จีนยุคใหม่ คฤหาสน์แห่งนี้สร้างขึ้นในปีค.ศ.1914 โดดเด่นด้วยสถาปัตยกรรมที่เป็นเอกลักษณ์ ตั้งแต่หมู่อาคารบ้านเรือนโบราณแบบจีนดั้งเดิม ไปจนถึงอาคารสไตล์โรมันและตึกสไตล์ยุโรปโบราณที่สวยงามและวิจิตร อีสระให้ท่านได้สัมผัสบรรยากาศความหรูหราคลาสสิกในอดีต เดินชมบรรยากาศโดยรอบของบ้านตระกูลผู้ทรงอิทธิพลที่สุด



นำท่านเดินทางสู่ **ถนนคนเดินเหล่าเป่ย์ซื่อ** แลนด์มาร์กวัฒนธรรมพื้นเมืองที่มีประวัติศาสตร์เคียงคู่เมืองเส้นหมยมายาวนาน และย่านนี้ได้รับการเนรมิตและปรับปรุงโฉมใหม่ให้กลายเป็นถนนคนเดินกึ่งย้อนยุคสไตล์จีนโบราณ ตัวถนนโอบล้อมไปด้วยสถาปัตยกรรมสไตล์ราชวงศ์ชิง และบ้านเรือนโบราณ ตลอดสองข้างทางและตรอกซอกซอยเต็มไปด้วยร้านอาหารริมทางท้องถิ่น แมงจู้ ขนมโบราณ และการแสดงทางวัฒนธรรมที่เปิดให้ชมฟรีตลอดเส้นทาง



เย็น 10! รับประทานอาหารเย็น ณ ภัตตาคาร (12) พิเศษ! เมนูอาหารซีฟู้ด

ที่พัก HOLIDAY INN EXPRESS HOTEL หรือเทียบเท่า ระดับ 4 ดาว

วันที่หก จัตุรัสโบสถ์เซียวหนาน (ชมบริเวณภายนอก) 10! (เช้า/กลางวัน/-)

ท่าอากาศยานนานาชาติเสี้ยนหยางเถาเซี่ยน – ท่าอากาศยานนานาชาติเซินเจิ้นเป่าอัน

เช้า 10! รับประทานอาหารเช้า ณ ห้องอาหารของโรงแรม (13)

นำท่านเดินทางสู่ จัตุรัสโบสถ์เซียวหนาน (ชมบริเวณภายนอก) หนึ่งในแลนด์มาร์กทางวัฒนธรรมและสถาปัตยกรรมที่สำคัญของเมืองเสี้ยนหยาง โบสถ์คาทอลิกสไตล์โกธิก ตัวอาคารสร้างขึ้นด้วยอิฐสีเทาเข้มและหินแกรนิต โดดเด่นด้วยหอคอยคู่ยอดแหลมสูงตระหง่าน และหน้าต่างกระจกสี ลวดลายกุหลาบขนาดใหญ่ สถาปัตยกรรมสุดอลังการนี้จะให้ความรู้สึกราวกับว่าท่านกำลังยืนอยู่ใจกลางทวีปยุโรป อิสระให้ท่านเก็บภาพบรรยากาศโดยรอบของโบสถ์แห่งนี้



กลางวัน 10! รับประทานอาหารกลางวัน แบบเซตบ็อกซ์เบอร์เกอร์ (14)

ได้เวลาอันสมควร นำท่านเดินทางสู่ ท่าอากาศยานนานาชาติเสี้ยนหยางเถาเซี่ยน นำท่านเช็คอิน ณ เคาน์เตอร์สายการบิน China Southern Airlines (CZ) (กระเป๋าสัมภาระโหลดได้ 1 ใบ น้ำหนักไม่เกิน 23 กิโลกรัม ถู้อื่นเครื่องได้ 1 ใบ น้ำหนักไม่เกิน 8 กิโลกรัม และกระเป๋าสัมภาระที่โหลดได้ต้องเครื่องจะถูกส่งตรงไปยังสนามบินปลายทางท่าอากาศยานนานาชาติสุวรรณภูมิ)

- 15.00 น. ออกเดินทางสู่ **เมืองเซินเจิ้น** ประเทศจีน โดยสายการบิน **China Southern Airlines** เที่ยวบินที่ **CZ6303** มีบริการอาหารบนเครื่องบิน (รูปแบบอาหารอาจปรับเปลี่ยนเป็นอาหารร้อน หรือ **Snack Box** ตามความเหมาะสมและข้อกำหนดของแต่ละสายการบิน โดยไม่อาจแจ้งให้ทราบล่วงหน้า)
- 18.45 น. เดินทางถึง **ท่าอากาศยานนานาชาติเซินเจิ้นเป่าอัน** (SZX)...หลังผ่านขั้นตอนการเปลี่ยนเที่ยวบินภายในประเทศแล้ว นำท่านพักผ่อนตามอัธยาศัยภายในสนามบินเพื่อรอต่อเครื่องไปยังประเทศไทย ในเที่ยวบินถัดไป
- 22.55 น. ออกเดินทางสู่ **ประเทศไทย** โดยสายการบิน **China Southern Airlines** เที่ยวบินที่ **CZ8157** มีบริการอาหารบนเครื่องบิน (รูปแบบอาหารอาจปรับเปลี่ยนเป็นอาหารร้อน หรือ **Snack Box** ตามความเหมาะสมและข้อกำหนดของแต่ละสายการบิน โดยไม่อาจแจ้งให้ทราบล่วงหน้า)

วันที่เจ็ด ท่าอากาศยานนานาชาติสุวรรณภูมิ

☉(-/-)

01.40 น. เดินทางถึง **ท่าอากาศยานนานาชาติสุวรรณภูมิ** โดยสวัสดิภาพพร้อมความประทับใจ

\*\*\*\*\*

## พิเศษ !! โปรแกรมทัวร์นี้ไม่เข้าร้านค้าของทางรัฐบาล

หมายเหตุ : โปรแกรมอาจมีการสลับวันหรือเปลี่ยนแปลงไปตามความเหมาะสมโดยไม่แจ้งให้ทราบล่วงหน้าขึ้นอยู่กับสถานการณ์ท้องถิ่น สถานที่ท่องเที่ยว เทศกาล หรือ สภาพอากาศ ณ เวลานั้น ทั้งนี้การเปลี่ยนแปลงทางบริษัทจะคำนึงถึงประโยชน์และความปลอดภัยของท่านเป็นหลักสำคัญ



## อัตราค่าบริการนี้รวม

- ✖ ค่าตัวเครื่องบินชั้นประหยัดประเภทกรุป เดินทางไป-กลับพร้อมคณะ (กระเป๋าสัมภาระโหลดใต้ท้องเครื่องท่านละ 1 ใบ น้ำหนักไม่เกิน 23 กิโลกรัม และ ถู้อื่นเครื่องใต้ 1 ใบ น้ำหนักไม่เกิน 8 กิโลกรัม )
- ✖ ค่าโรงแรมที่พักตามที่ระบุในรายการทัวร์
- ✖ ค่าอาหารตามที่ระบุในรายการทัวร์ (ขอสงวนสิทธิการสลบมี้ออาหาร หรือ เปลี่ยนแปลงเมนูอาหารตามสถานการณ์)
- ✖ ค่าธรรมเนียมในการเข้าชมสถานที่ต่างๆ และ ค่ารถบัสปรับอากาศนำเที่ยวตามที่ระบุในรายการทัวร์
- ✖ ภาษีน้ำมัน และ ภาษีตัวทุกชนิด(ขอสงวนสิทธิในการเรียกเก็บเพิ่มหากมีปรับขึ้นราคาก่อนวันเดินทาง)
- ✖ ประกันอุบัติเหตุ ค่ารักษาพยาบาล วงเงินไม่เกิน 500,000 บาท และ วงเงินประกันชีวิตไม่เกิน 1,000,000บาท (เงื่อนไขเป็นไปตามที่กรมธรรม์กำหนด)

## อัตราค่าบริการนี้ไม่รวม

- ✖ ค่าธรรมเนียมออกหนังสือเดินทางไทย หรือค่าธรรมเนียมสำหรับผู้ถือหนังสือเดินทางต่างชาติ (หากมีการเรียกเก็บเพิ่ม)
- ✖ ค่าใช้จ่ายส่วนตัวอื่นๆ ที่ไม่ได้ระบุไว้ในรายการทัวร์
- ✖ ค่าส่วนต่างน้ำหนักกระเป๋าเดินทาง กรณีที่เกินกว่าสายการบินกำหนด
- ✖ ค่าใช้จ่ายอันเกิดจากความล่าช้าของสายการบิน อุบัติภัยธรรมชาติ การประท้วง การก่อกวน การนัดหยุดงาน ซึ่งอยู่นอกเหนือจากความควบคุมของบริษัทฯ
- ✖ ค่าใช้จ่ายเพิ่มเติม หากหน่วยงานรัฐบาลไทย/จีน มีการปรับเปลี่ยนข้อตกลงเกี่ยวกับการกักตัว หรือขอเรียกตรวจโรคเพิ่มเติม
- ✖ ค่าทิป พนักงานขับรถ , มัคคุเทศก์ท้องถิ่น ท่านละ 2,000 บาท/ทริป/ลูกทัวร์ 1 ท่าน  
ค่าทิปหัวหน้าทัวร์ ท่านสามารถพิจารณาตามความพึงพอใจ
- ✖ ภาษีมูลค่าเพิ่ม ( VAT 7 % ) และ ภาษีหัก ณ ที่จ่าย 3 %
- ✖ ค่าภาษีน้ำมัน ที่สายการบินเรียกเก็บเพิ่ม ภายหลังจากทางบริษัทฯ ได้ออกตัวเครื่องบินไปแล้ว

# เงื่อนไขการสำรองที่นั่งและการยกเลิกตั๋ว

## การจองตั๋ว

- กรุณาจองตั๋วล่วงหน้า ก่อนการเดินทาง พร้อมชำระมัดจำ ท่านละ 10,000 บาท ทั้งนี้ ส่วนที่เหลือชำระเต็มจำนวนไม่น้อยกว่า 31 วันก่อนวันเดินทาง หากไม่ชำระภายในระยะเวลาดังกล่าว บริษัทฯ ขอสงวนสิทธิ์ถือว่าท่าน ยกเลิกการเดินทางโดยอัตโนมัติ
- **กรณีราคาตั๋วโปรโมชั่น ราคาตั๋วพิเศษ ต้องชำระค่าตั๋วเต็มจำนวน 100% เท่านั้น**
- **ราคาสำหรับเด็ก INFANT อายุไม่เกิน 2 ปี น้บอายุ ณ วันที่เดินทางกลับ ราคาท่านละ 7,990 บาท อัตราค่าธรรมเนียมการตั๋ว และ ตัวเครื่องบินแล้ว**

## กรณียกเลิก

- ยกเลิกก่อนวันเดินทาง 45 วันขึ้นไป บริษัทฯ คืนเงินค่ามัดจำทั้งหมด โดยหักค่าใช้จ่ายที่เกิดขึ้นจริง อาทิ ค่าตัวเครื่องบิน ค่าโรงแรม ค่าพาหนะ ฯลฯ
- ยกเลิกก่อนวันเดินทางน้อยกว่า 45 วัน บริษัทฯ จะหักค่าตั๋ว 50% จากราคาขาย และหักค่าใช้จ่ายที่เกิดขึ้นจริง อาทิ ค่าตัวเครื่องบิน ค่าโรงแรม ค่าพาหนะ ฯลฯ
- ยกเลิกก่อนวันเดินทางตั้งแต่ 30 วันลงมา บริษัทฯ ขอสงวนสิทธิ์ไม่คืนค่าตั๋วทั้งหมด ไม่ว่ากรณีใด ๆ ทั้งสิ้น

## การจองตั๋ว : ช่วงวันหยุดเทศกาล , วันหยุดยาว หรือ ทิวทัศน์

- กรุณาทำการจองตั๋วล่วงหน้าก่อนวันเดินทาง พร้อมชำระมัดจำ ท่านละ 15,000 บาท ทั้งนี้ ส่วนที่เหลือชำระเต็มจำนวนไม่น้อยกว่า 35 วันก่อนวันเดินทาง หากไม่ชำระภายในระยะเวลาดังกล่าว บริษัทฯ ขอสงวนสิทธิ์ ถือว่าท่านยกเลิกการเดินทางโดยอัตโนมัติ
- **กรณีราคาตั๋วโปรโมชั่น ราคาตั๋วพิเศษ ต้องชำระค่าตั๋วเต็มจำนวน 100% เท่านั้น**

## กรณียกเลิก : ช่วงวันหยุดเทศกาล , วันหยุดยาว หรือ ทิวทัศน์

- ยกเลิกก่อนวันเดินทาง 60 วันขึ้นไป บริษัทฯ คืนเงินมัดจำทั้งหมด โดยหักค่าใช้จ่ายที่เกิดขึ้นจริง อาทิ ค่าตัวเครื่องบิน ค่าโรงแรม ค่าพาหนะ ฯลฯ
- ยกเลิกก่อนวันเดินทางน้อยกว่า 60 วัน บริษัทฯ หักค่าตั๋ว 50% จากราคาขาย และหักค่าใช้จ่ายที่เกิดขึ้นจริง อาทิ ค่าตัวเครื่องบิน ค่าโรงแรม ค่าพาหนะ ฯลฯ
- ยกเลิกก่อนวันเดินทางตั้งแต่ 45 วันลงมา บริษัทฯ ขอสงวนสิทธิ์ไม่คืนค่าตั๋วทั้งหมด ไม่ว่ากรณีใด ๆ ทั้งสิ้น

## กรณีเจ็บป่วย

- กรณีเจ็บป่วย จนไม่สามารถเดินทางได้ ผู้เดินทางต้องยื่นหลักฐานพร้อมใบรับรองแพทย์ประกอบ เพื่อใช้ในการยื่นขอยกเลิก หรือเลื่อนการเดินทาง กับสายการบินและหน่วยงานที่เกี่ยวข้อง ทั้งนี้ ขึ้นอยู่กับการพิจารณาของสายการบิน และหน่วยงานที่เกี่ยวข้องเป็นสำคัญ หากมีค่าใช้จ่ายเพิ่มเติมเกิดขึ้น ผู้เดินทางต้องเป็นผู้รับผิดชอบค่าใช้จ่ายดังกล่าวเอง
- ในกรณีเจ็บป่วยกะทันหันและแจ้งล่วงหน้าเพียง10 วัน ทางบริษัทฯ ขอสงวนสิทธิ์ไม่คืนเงินทุกกรณี

## เงื่อนไขรายละเอียดเพิ่มเติม

- บริษัทฯ ขอสงวนสิทธิ์ในการเปลี่ยนแปลงโปรแกรมทัวร์ในทุกกรณีหากเกิดเหตุสุดวิสัย
- เที่ยวบิน ราคา และรายการท่องเที่ยว สามารถเปลี่ยนแปลงได้ตามความเหมาะสม โดยคำนึงถึงผลประโยชน์ของผู้เดินทางเป็นสำคัญ
- บริษัทฯ จะไม่รับผิดชอบใดๆ กรณีเกิดความล่าช้าของสายการบิน สายการบินยกเลิกเที่ยวบิน การประท้วง การนัดหยุดงาน การก่อกวนจลาจล หรือกรณีที่ผู้เดินทางถูกปฏิเสธการเข้าหรือออกเมือง จากเจ้าหน้าที่ตรวจคนเข้าเมือง หรือเจ้าหน้าที่กรมแรงงาน ทั้งจากประเทศไทยและต่างประเทศ ซึ่งอยู่นอกเหนือความรับผิดชอบของบริษัทฯ รวมถึงเหตุภัยพิบัติทางธรรมชาติ (ลูกค้าต้องยอมรับเงื่อนไขนี้ ในกรณีเกิดเหตุสุดวิสัยบริษัทฯ ขอสงวนสิทธิ์ปรับเปลี่ยนโปรแกรมตามความเหมาะสม)
- บริษัทฯ จะไม่รับผิดชอบใดๆ ทั้งสิ้น หากผู้เดินทางประสบเหตุฉุกเฉินจากโรคประจำตัวซึ่งไม่ได้เกิดจากอุบัติเหตุในรายการท่องเที่ยว(ลูกค้าต้องยอมรับเงื่อนไขนี้ในกรณีเกิดเหตุสุดวิสัยที่อยู่นอกเหนือความรับผิดชอบของบริษัทฯ)
- บริษัทฯ จะไม่รับผิดชอบชดเชยคืนเงินใดๆทั้งสิ้น หากท่านใช้บริการของบริษัทฯ ไม่ครบถ้วน เช่น ไม่เข้าร่วมชมบางรายการ หรือไม่รับประทานอาหารเช้า เนื่องจากค่าใช้จ่ายทั้งหมดได้ชำระแบบเหมาจ่ายกับตัวแทนต่างประเทศแล้ว
- บริษัทฯ จะไม่รับผิดชอบใดๆทั้งสิ้น ในกรณีสิ่งของสูญหายจากการโจรกรรมหรืออุบัติเหตุที่เกิดจากความประมาทของนักท่องเที่ยวเอง รวมถึงกรณีกระเป๋าเดินทางสูญหายหรือขำรดจากสายการบิน
- กรณีตรวจคนเข้าเมืองทั้งที่ภายในประเทศไทย และ ต่างประเทศ ถูกปฏิเสธมิให้เดินทางออก หรือเข้า ประเทศที่ระบุในรายการเดินทาง บริษัทฯ ขอสงวนสิทธิ์ไม่คืนเงินค่าทัวร์ในทุกกรณี
- ตัวเครื่องบินเป็นตัวราคาพิเศษ กรณีท่านไม่เดินทางพร้อมคณะ จะไม่สามารถเลื่อนวันเดินทาง คืนเงิน หรือเปลี่ยนชื่อผู้โดยสารได้ หากมีการปรับราคาตัวตามอัตราค่าน้ำมันหรือค่าเงินแลกเปลี่ยน บริษัทฯ ขอสงวนสิทธิ์ในการปรับราคาตัวดังกล่าว

- เมื่อท่านชำระเงินแล้วไม่ว่าจะทั้งหมดหรือบางส่วน ผ่านตัวแทนหรือชำระตรงกับบริษัท ถือว่าท่านยอมรับเงื่อนไขและข้อตกลงทั้งหมดที่ระบุไว้ในรายการทัวร์ข้างต้น
- สำหรับกรุ๊ปเดินทางในช่วงวันหยุด หรือ เทศกาล ที่ต้องการันตีมัดจำที่นั่งกับสายการบิน หรือ ตัวแทนทั้งภายในประเทศและต่างประเทศ รวมถึงเที่ยวบินพิเศษ เช่น Charter Flight หรือ Extra Flight จะไม่มีการคืนเงินมัดจำหรือค่าทัวร์ใดๆ ทั้งสิ้น
- หนังสือเดินทาง(Passport) ต้องไม่มีการชำรุด เปียกน้ำ ชีดเขียน หรือตราป้อมลายการ์ตูนที่ไม่ใช่ตราประทับอย่างเป็นทางการของเจ้าหน้าที่ตรวจคนเข้าเมือง กรุณาตรวจสอบหนังสือเดินทางของท่านก่อนการเดินทางหากถูกเจ้าหน้าที่ปฏิเสธการเข้า-ออกเมือง บริษัทจะไม่รับผิดชอบใดๆทั้งสิ้น
- กรณีใช้หนังสือเดินทางราชการ(เล่มสีน้ำเงิน) เพื่อการท่องเที่ยวกับคณะทัวร์ หากถูกปฏิเสธการเข้า-ออกประเทศ ไม่ว่าจะกรณีใด บริษัทขอสงวนสิทธิ์ไม่คืนค่าทัวร์และไม่รับผิดชอบใดๆทั้งสิ้น
- กรณีมี “คดีความ” ที่ไม่อนุญาตให้เดินทางออกนอกประเทศ โปรดตรวจสอบก่อนการจองทัวร์ หากไม่สามารถเดินทางได้ ซึ่งอยู่นอกเหนือการควบคุมของบริษัท จะไม่รับผิดชอบใดๆทั้งสิ้น
- กรณี “หญิงตั้งครรภ์” ท่านต้องมีใบรับรองแพทย์ที่ระบุว่าสามารถเดินทางได้รวมถึงระบอบอายุครรภ์ที่ชัดเจน บริษัทขอสงวนสิทธิ์ไม่รับผิดชอบใดๆในกรณีที่เกิดปัญหาด้านสุขภาพที่เกี่ยวข้อง ซึ่งอยู่นอกเหนือการควบคุมของบริษัท
- ห้องพักแต่ละโรงแรมมีลักษณะแตกต่างกัน ได้แก่ ห้องพักเดี่ยว (Single), ห้องพักคู่ (Twin), ห้องเตียงเดี่ยว(Double) และห้องพักแบบ 3 ท่าน (Triple Room) โดยห้องพักแต่ละประเภทอาจจะไม่ติดกัน และบางโรงแรมอาจไม่มีห้องพักแบบ 3 ท่าน ซึ่งอาจเป็น 1 เตียงใหญ่ กับ 1 เตียงเสริมแทน
  - กรณีห้องพัก แบบ Twin Bed (เตียงเดี่ยว 2 เตียง) หากโรงแรมไม่มีหรือเต็ม บริษัทขอปรับเป็นห้อง Double Bed (เตียงเดี่ยวใหญ่ 1 เตียง) โดยไม่ต้องแจ้งให้ทราบล่วงหน้า
  - กรณีห้องพักแบบ Double Bed (เตียงเดี่ยวใหญ่ 1 เตียง) หากโรงแรมไม่มีหรือเต็ม บริษัทขอปรับเป็นห้องพัก แบบ Twin Bed (เตียงเดี่ยว 2 เตียง) โดยไม่ต้อง แจ้งให้ทราบล่วงหน้า
  - กรณีพักแบบ Triple Room (พัก 3 ท่าน 1 ห้อง) ท่านที่ 3 อาจใช้เตียงเสริม (Extra Bed) หรือโซฟาเบด (Sofa Bed) หรือฟูกเสริม ทั้งนี้ขึ้นอยู่กับรูปแบบของการจัดห้องพักแต่ละโรงแรม
- กรณีผู้เดินทางเป็นชาวอิสลาม , ไม่รับประทานเนื้อสัตว์ , ทานมังสวิรัต หรือ แพ้อาหารบางประเภท กรุณาแจ้งเจ้าหน้าที่ล่วงหน้าเป็นกรณีพิเศษ
- กรณีผู้เดินทางต้องการความช่วยเหลือพิเศษ เช่น ต้องการใช้รถเข็นในสนามบิน (วีลแชร์) กรุณาแจ้งบริษัทฯ อย่างน้อย 5-7 วันก่อนการเดินทาง มิฉะนั้นจะไม่สามารถจัดเตรียมล่วงหน้าได้
- ภาพที่ใช้ในโปรแกรมเป็นภาพเพื่อการโฆษณาเท่านั้น

**ก่อนตัดสินใจจองทัวร์ กรุณาอ่านเงื่อนไขการเดินทางและรายการทัวร์ทุก  
หน้าอย่างละเอียด เพื่อประโยชน์ของท่านเอง ทางบริษัทฯ จะถือว่าท่าน  
รับทราบและยอมรับในเงื่อนไขต่างๆ ที่ระบุไว้ในรายการทัวร์ทั้งหมดแล้ว**

